

Découvrir le patrimoine architectural d'Iseste, se promener au bord du Gave d'Ossau, pique-niquer à l'ombre des peupliers ou essayer le parcours sportif d'Arudy : voilà une balade pleine de découvertes au cœur de la vallée d'Ossau.



### Accès

À 27 km au sud de Pau par la D 934 direction Laruns. Traverser Louvie-Juzon puis juste après avoir franchi le Gave tourner à droite vers Iseste (0,5 km) par l'avenue des Chênes. Dans le village prendre à droite la petite rue du Moulin à l'enseigne « Fromage ». Se garer sur la place.



**Point de départ :**

Parking près de l'église (2 places H le long de l'église).

### Circuit jaune sur le plan

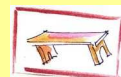


Du parking se diriger vers le gave par un passage en biais et contourner l'église par le chevet pour accéder à la porte d'entrée richement sculptée, dominée par la statue de Saint Étienne. Un mur percé d'une porte donne accès à la mairie. Ses locaux sont ceux d'une ancienne abbaye laïque ou Abadie. Belles pierres taillées et sculptées au dessus de la grande porte du rez-de-chaussée. Revenir à l'église et se diriger à droite vers une petite rue en cul-de-sac ; admirer la grande maison de maître ou Domec du XIV<sup>e</sup> qui surplombe la rue principale. Revenir sur ses pas et longer le gave vers l'aval dans un parc bien aménagé et équipé. Quitter cet espace pour suivre la berge par un sentier de piétinement à l'ombre ou emprunter l'avenue Daran plus roulante ; elle est parallèle et en sens unique. Dépasser les gros rochers et arriver au pied du parcours sportif de la commune d'Arudy. Le circuit jaune (accessible aux fauteuils) se termine.

**Aller-retour**

**Distance :** 1,8 km A/R jusqu'au parcours sportif

**Supplément** jusqu'au barrage : 200 m A/R



**En chemin :** panneaux d'information très documentés.

Poursuivre (tracé rose sur le plan) par un chemin vers la droite (pente et affleurement de pierres au tout début. Aller jusqu'au ponton métallique sur le canal, tout près du barrage. Possibilité de continuer jusqu'à la passerelle bleue. Revenir sur ses pas.

Au retour suivre le même chemin mais avant de regagner son véhicule aller au coin du parking et au pied d'une antenne télé observer le Pilori, colonne de marbre gris où l'on rendait la justice. En se promenant dans le village : maison natale de Théophile de Bordeu, médecin. Porte ornée d'une fée Mélusine.



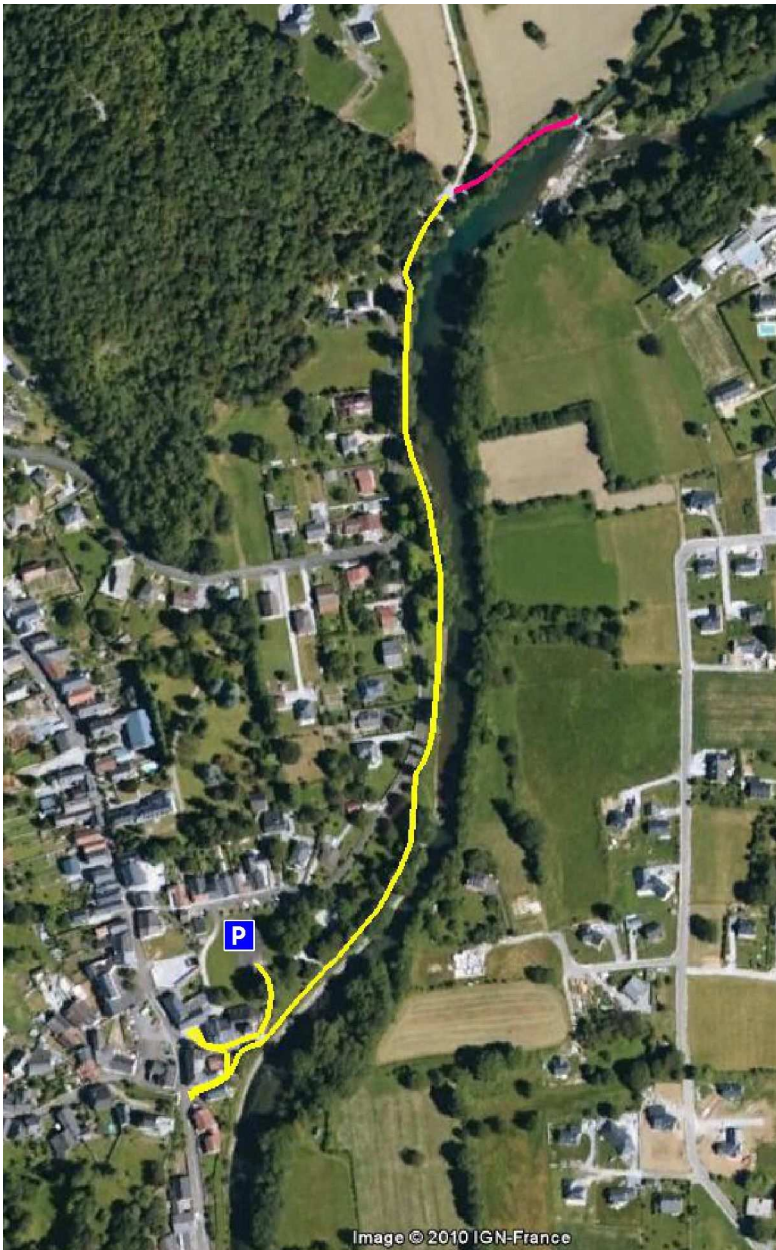
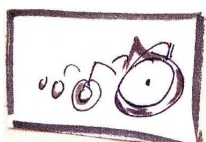


Image © 2010 IGN-France

## Les abbayes laïques

Elles furent nombreuses en Béarn depuis le Moyen-âge. L'abbé laïc était un seigneur local, lui-même vassal, qui, en échange de la dîme, devait entretenir la paroisse. Il n'était pas ecclésiastique. Castet, Béost, Gère, Sévignacq avaient aussi leur Abadie.



Cette **Balade à Roulettes®** est proposée par le Comité départemental de la Randonnée pédestre des Pyrénées-Atlantiques (CDRP 64). Retrouvez les autres Balades à Roulettes® sur le site du CDRP64 : [www.cdrp64.com/sentiers-et-topoguides/les-balades-à-roulettes/](http://www.cdrp64.com/sentiers-et-topoguides/les-balades-à-roulettes/)  
 À consulter : *Randonnées en Vallée d'Ossau* (disponible à l'Office de Tourisme d'Arudy).  
 Renseignements à la mairie d'Iseste : 05 59 05 62 84.  
 Textes et photos de Maryse et Patrice Bellanger, dessins de Michel Lamballe. © CDRP 64. Reproduction interdite. Avril 2011.