

Promenade reposante facile d'accès, au bord du Gave d'Ossau que l'on enjambe sur une superbe passerelle de bois entre les communes d'Arudy et de Louvie-Juzon. Vue saisissante sur le pic du Midi d'Ossau.



Accès

En partant de Pau faire 24 km par la D 934 en direction de la vallée d'Ossau. À Louvie-Juzon, 300 m après le supermarché, tourner à droite rue de la Pachère, au niveau de l'indication garage Peugeot. La rue oblique à droite, la suivre jusqu'au bout. Poursuivre le long d'un petit bois, puis en suivant le gave sur une bonne piste qui aboutit à l'aire de pique-nique et la passerelle.

La balade consistera à rayonner autour du lieu de stationnement.



Point de départ :

Se garer près de la passerelle.



À proximité : l'église Saint-Martin à Louvie-Juzon avec son orgue du XVII^e. Promenades avec un âne, asso. Petits PAS, av. A. Briand, 64260 Louvie-Juzon, 05 59 05 84 90

Circuit jaune sur le plan



Rive gauche : franchir le pont (aide nécessaire pour les fauteuils) partir à gauche et remonter le gave par une belle allée à l'ombre des ormes, frênes, platanes, charmes. Aller jusqu'au barrage et à la passerelle métallique (marches) qui permet de traverser le canal et de rejoindre l'este (pour piétons poussette, vélo). Revenir sur ses pas.

Aller-retour rive gauche

Distance : 800 m A/R

À voir : le barrage et l'échelle à saumons, la vue sur l'Ossau.

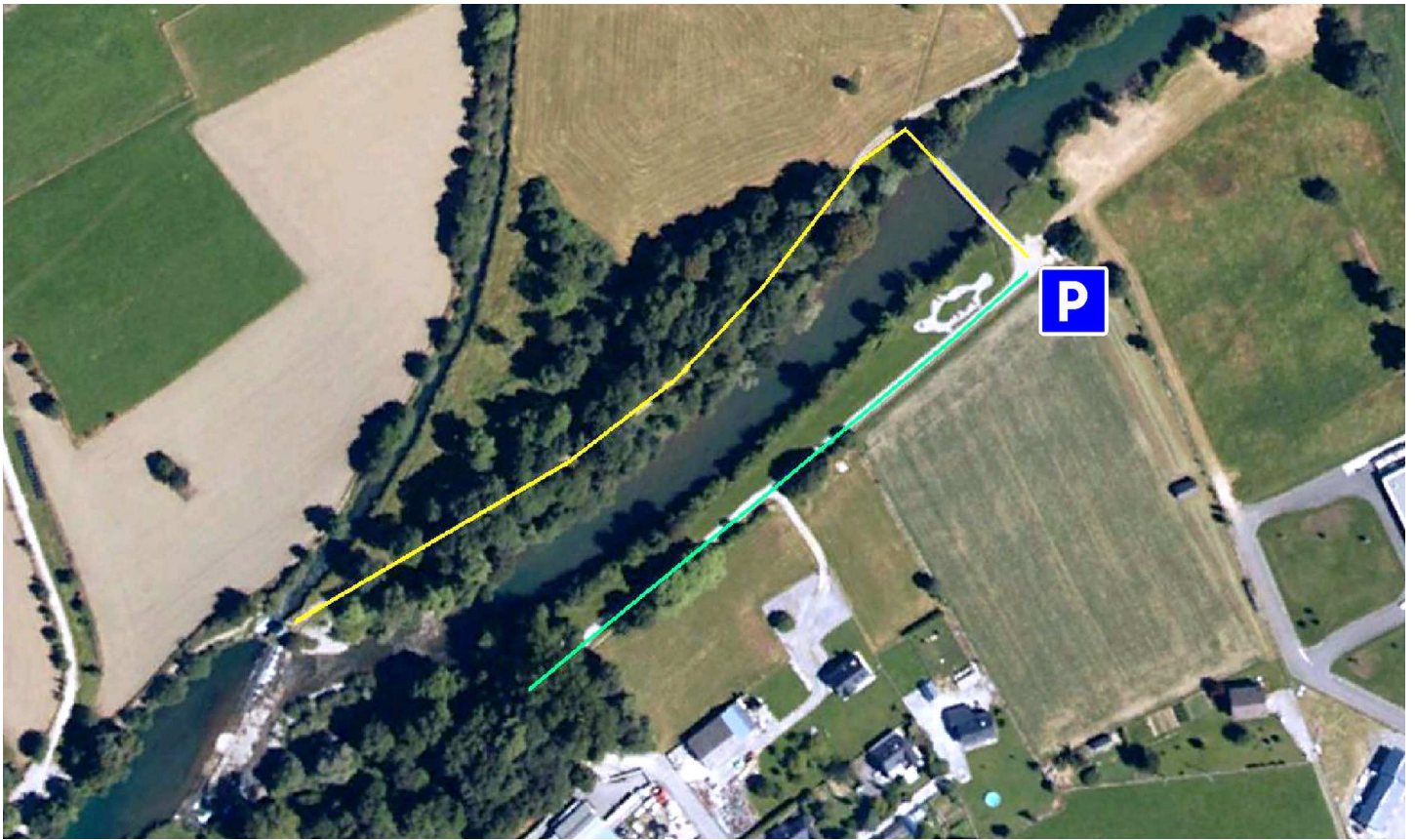
Circuit vert sur le plan



La rive droite est sans difficulté ; du coin pique-nique, faire un aller et retour sur l'allée rectiligne (400 m) Espace idéal pour jouer, faire du vélo.

Aller-retour rive droite

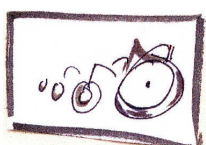
Distance : 400 m A/R



Le gave d'Ossau

Gave est le nom donné à un cours d'eau de montagne dans le Béarn. Le gave d'Ossau est d'abord un torrent qui naît dans le massif du Pic du Midi d'Ossau de la confluence, entre autres, des gaves du Brousset et de Bious. Il décrit un grand méandre au nord d'Arudy et oblique vers l'ouest, puis vers Oloron-Sainte-Marie où il rejoint le gave d'Aspe pour former le gave d'Oloron.

D'une longueur de 49 km, il est équipé de barrages hydroélectriques et d'usines de production d'électricité. Il est très apprécié des amateurs de pêche à la truite.



Cette **Balade à Roulettes**® est proposée par le Comité départemental de la Randonnée pédestre des Pyrénées-Atlantiques (CDRP 64). Retrouvez les autres Balades à Roulettes® sur le site du CDRP64 : www.cdrp64.com/sentiers-et-topoguides/les-balades-à-roulettes/
 À consulter : *Randonnées en Vallée d'Ossau* (disponible à l'Office de Tourisme d'Arudy). Renseignements à la mairie de Louvie-Juzon (05 59 05 61 70) ou à la communauté de communes de la vallée d'Ossau à Arudy (05 59 05 66 77).
 Textes et photos de Maryse et Patrice Bellanger, dessins de Michel Lamballe. © CDRP 64. Reproduction interdite. Décembre 2014.