

Vallée d'Ossau

NIV
3

CIRCUIT N°24

La cabane de Lasbordes

Cette randonnée offre aux marcheurs tous les paysages de la moyenne montagne béarnaise. Un démarrage en douceur dans le quartier des granges, puis on attaque la pente dans la hêtraie-sapinière : la grande forêt pyrénéenne, mère nourricière pour une grande partie de la faune. Pour terminer, on traverse les pâturages d'altitude avec la cabane du berger, sans oublier les points de vue remarquables.



D Remonter la petite route qui longe l'aire de pique-nique. Continuer jusqu'à une barrière.

2h30

0h10

1 706537 E - 4770335 N Ne pas continuer tout droit mais prendre à droite la piste qui monte, passe devant des granges et chemine en balcon au-dessus d'un premier plateau pour rejoindre la route du col de Marie-Blanche. Longer la route sur la gauche jusqu'à un embranchement. Prendre à droite la piste qui file tout droit, passer un petit pont puis continuer sur ce chemin sur 1,3km jusqu'à un vaste plateau avec un abreuvoir.

2h45

0h50

2 704741 E - 4770904 N Tourner à gauche et traverser le ruisseau en face par un petit pont. Au panneau, bifurquer à droite et prendre le sentier démarant derrière les deux granges. Longer la haie de noisetiers et déboucher sur la route dans un lacet. Remonter en face à droite du talweg, derrière le panneau ONF. On arrive au parking de la carrière.

3h15

3h30

1h45

3 704152 E - 4770339 N Le sentier démarre juste après la barrière à gauche, rejoint une piste que l'on remonte à droite. Puis bifurquer à gauche, longer la carrière et continuer le sentier raide qui remonte la forêt. Passé une petite clairière, il débouche sur un vaste plateau.

4h30

4 703926E - 4769721 N A l'entrée de ce dernier, le sentier décrit un demi cercle puis monte, vers l'est, jusqu'en lisière. Il monte raide dans la forêt pour prendre pied en bas d'un pâturage parsemé de jeunes sapins.

5 704092 E - 4769708 N Remonter le sentier qui suit une vieille piste en serpentant pour arriver en haut à un col sur la gauche.

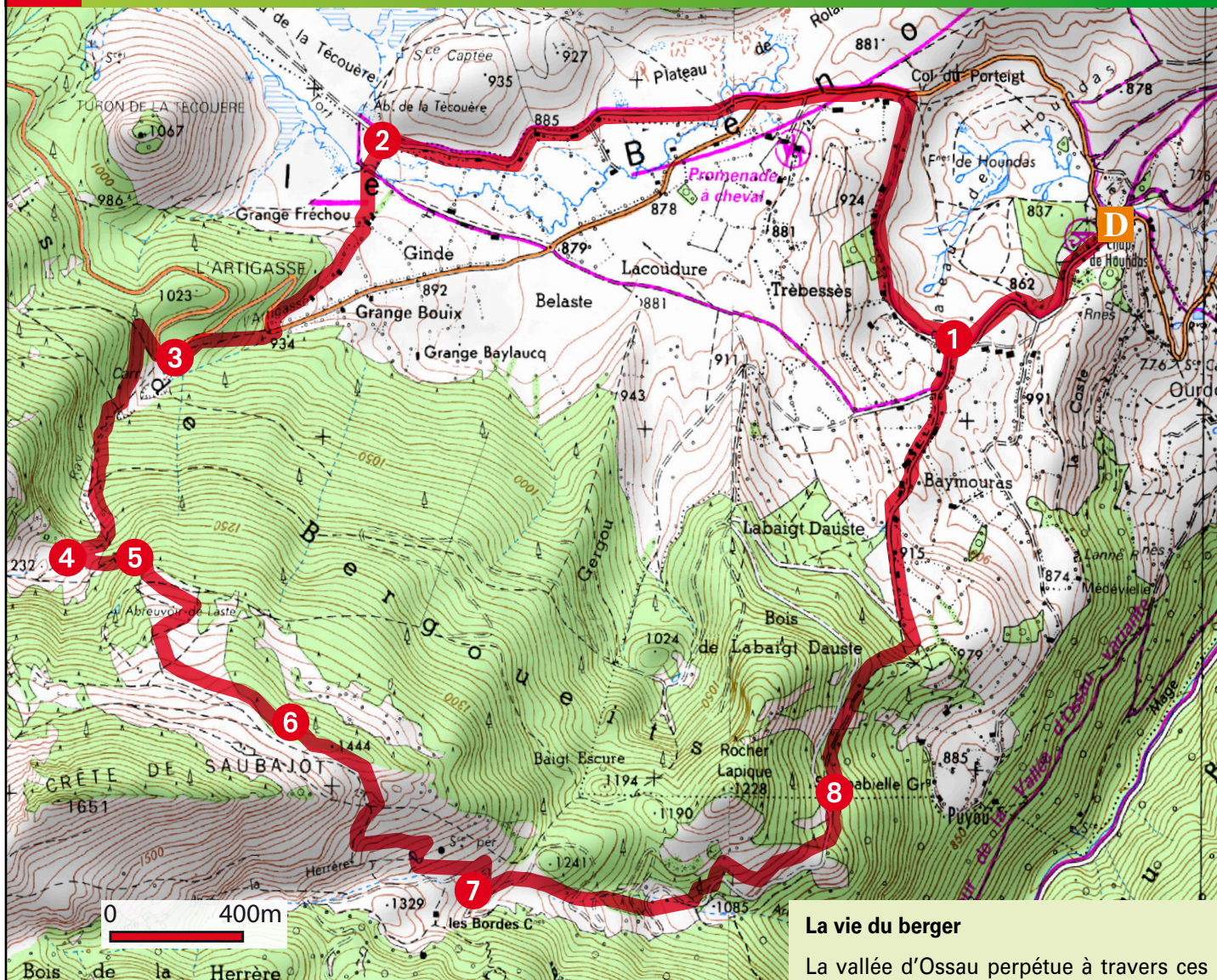
6 704597 E - 4769248 N Passer le col et descendre à travers le pâturage sur la cabane de Lasbordes en contrebas. On débouche sur une piste carrossable au niveau d'un abreuvoir.

7 704983 E - 4768864 N Descendre à gauche en suivant la piste, des sentiers évidents permettent de couper quelques lacets. On arrive à un embranchement de pistes.

8 706383E - 4769238 N Poursuivre à droite en contrebas par un chemin raide qui descend à travers la forêt et rattrape la piste qui rejoint la route et la chapelle.



Érine des Alpes



D Bilhères : Chapelle de Houndas

GPS WGS 84 UTM 30T
707064E 4770838N

5h15

12,6km

625m

★ À ne pas manquer

- La carrière du Benou : un des plus beaux marbres de la vallée.
- Les dolines : cuvettes en entonnoir, prémices de la formation des gouffres.
- L'abreuvoir sur la droite en arrivant **5** (clairière).
- La cabane de Lasbordes : derrière l'abreuvoir **7**.

Balisage jaune

⚠ Attention

- Sentier pas toujours bien marqué : après le repère **4**, soyez vigilants !
- Fermez les barrières après votre passage.
- Nombreux troupeaux sur les zones de pâturages traversées par le parcours.

La vie du berger

La vallée d'Ossau perpétue à travers ces traditions pastorales la pratique ancestrale de la transhumance. Au début du mois de juillet, le berger monte avec ses bêtes dans les estives (pâturages de montagne), il en redescendra vers la mi-septembre. Il occupe une petite cabane appelée «cujala». Sa journée est rythmée par la traite du matin et du soir et la fabrication du fromage. L'après-midi, il veille sur le troupeau. Pour l'aider dans son travail, deux fidèles compagnons : le «Patou ou Pastou», gros chien de garde qui ne quitte jamais le troupeau et le Labrit ou Border, toujours aux pieds de son maître attendant les ordres.

Renseignements complémentaires auprès de :

Office de Tourisme de la Vallée d'Ossau - 05 59 05 77 11
Office de Tourisme d'Eaux-Bonnes/Gourette - 05 59 05 33 08
Office de Tourisme de Laruns/Artouste - 05 59 05 31 41



Programme réalisé par :

Communauté de Communes de la Vallée d'Ossau
1 avenue des Pyrénées - 64 260 Arudy - 05 59 05 66 77
www.valleedossau-tourisme.com

[télécharger les fiches rando sur www.valleedossau-tourisme.com](http://www.valleedossau-tourisme.com)

www.rando64.com

à pied, en vtt ou à cheval, découvrez le Béarn et le Pays basque !

Bien choisir votre randonnée

Pour chaque itinéraire, vous trouverez des informations techniques et pratiques pour vous permettre de choisir votre randonnée :

Les niveaux de difficulté.

Les randonnées sont classées par ordre de difficulté défini par un code couleur suivant les recommandations de la Fédération Française de Randonnée Pédestre :

- NIV 1** Très facile, moins de 2h de marche. Idéale à faire en famille, sur des chemins bien tracés.
- NIV 2** Facile, moins de 3h de marche. Peut être faite en famille, sur des chemins avec quelquefois des passages moins faciles.
- NIV 3** Difficile, moins de 4h de marche. Pour randonneur habitué à la marche, avec quelquefois des endroits assez sportifs ou des dénivelés.
- NIV 4** Très difficile, plus de 4h de marche. Pour randonneur expérimenté et sportif. L'itinéraire peut-être long et technique (dénivelé, passages délicats).

Les coordonnées GPS.

D **GPS** 30T 710703O - 4776694N

Pour chaque point de référence du circuit, vous trouverez des coordonnées GPS. Le système géodésique retenu compatible avec les GPS est le WGS84, la projection est en UTM et la zone 30T pour le Sud-Ouest de la France. Les valeurs du point en longitude et latitude sont données en mètre suivi de O pour Ouest et N pour Nord. Téléchargez les tracés GPS des circuits sur www.valledossau-tourisme.com



Temps de marche, donnée en heure. Cette valeur estimée tient compte de la longueur de la randonnée, du dénivelé et des éventuelles difficultés.



Dénivelé, exprimé en mètre. Pour chaque circuit, la valeur correspond au cumul des montées.



Distance, la valeur exprimée en kilomètre correspond à la longueur totale de l'itinéraire.

Le balisage

Direction	Sentier de pays et PR®	GRP®	GR®
Bonne direction	—	—	—
Tourner à gauche	↙	↙	↙
Tourner à droite	↘	↘	↘
Mauvaise direction	✗	✗	✗



GR®, GRP® et PR® sont des marques déposées par la Fédération Française de Randonnée Pédestre. Certains itinéraires ont été sélectionnés par la Fédération française de randonnée pédestre en fonction de critères de qualité. Ils sont labellisés PR®.

Recommandations

Météo 08 99 71 02 64 - **Appel d'urgence européen** 112

Parcourir les chemins du Béarn et du Pays Basque nécessite d'être vigilant et d'adopter un comportement respectueux, envers la nature, les hommes et les femmes qui font vivre ce territoire. Voici quelques conseils pour bien randonner.

Préservez-vous

- Ne partez pas sans le matériel nécessaire (chaussures et vêtements adaptés, gourde, casquette, crème solaire...).
- Sur les zones pastorales, gardez vos distances avec les troupeaux et les chiens.
- Evitez de partir seul; avant de partir, informez un tiers de votre itinéraire.
- Ne buvez pas l'eau des ruisseaux.

- Renseignez-vous sur la météo.
- Ne surestimez pas vos capacités.

Préservez la nature

- Munissez-vous d'un sac pour emporter vos déchets.
- Respectez la faune et la flore.
- Suivez les sentiers balisés.

Respectez les activités et les hommes

- Pensez à refermer les barrières.
- Évitez de partir en randonnée avec votre chien ou tenez-le en laisse.
- N'allumez pas de feux.
- Respectez les propriétés privées traversées par les itinéraires.

Votre avis sur nos sentiers

Les itinéraires que nous vous proposons ont fait l'objet de la plus grande attention. Vos impressions et observations sur l'état de nos chemins, nous intéressent et nous permettent de les maintenir en état. Nous vous invitons à faire part de vos remarques par le biais du dispositif Suricate (<http://sentinelles>).

www.rando64.com

à pied, en vtt ou à cheval, découvrez le Béarn et le Pays basque !