



Réunion station

Saison 2023-2024

Vallée d'Ossau Pyrénées
Office de Tourisme



GOURETTE



Ordre du jour

- **Mots du Maire des Eaux Bonnes / Gourette et du Conseiller Départemental**
- **Esplanade du Valentin (Déneigement)**
- **Stationnement & Parking du Ley**
- **Caravaneige & Camping Car**
- **Domaine Skiable (Tarifs, Secteur Bézou, Ski de Randonnée, Restaurants d'Altitude)**
- **Département (Travaux 2022-2025 Télésiège des bosses et usine à neige)**
- **PPMM**
- **Office de tourisme (Chiffres clés, éditions, Réseaux sociaux)**
- **Observatoire G2A**
- **Plan de média hiver 2023-2024**
- **Animation station**
- **Questions – Réponses**

**Mots du Maire des Eaux-Bonnes / Gourette
et du Conseiller Départemental**

Esplanade du Valentin (Déneigement)

Procédure de déneigement Esplanade du valentin

- **IMPERATIF : Zéro Neige**
- De 7h à 19h par la Commune
- De 19h à 7h par l'EPSA



Déneigement station



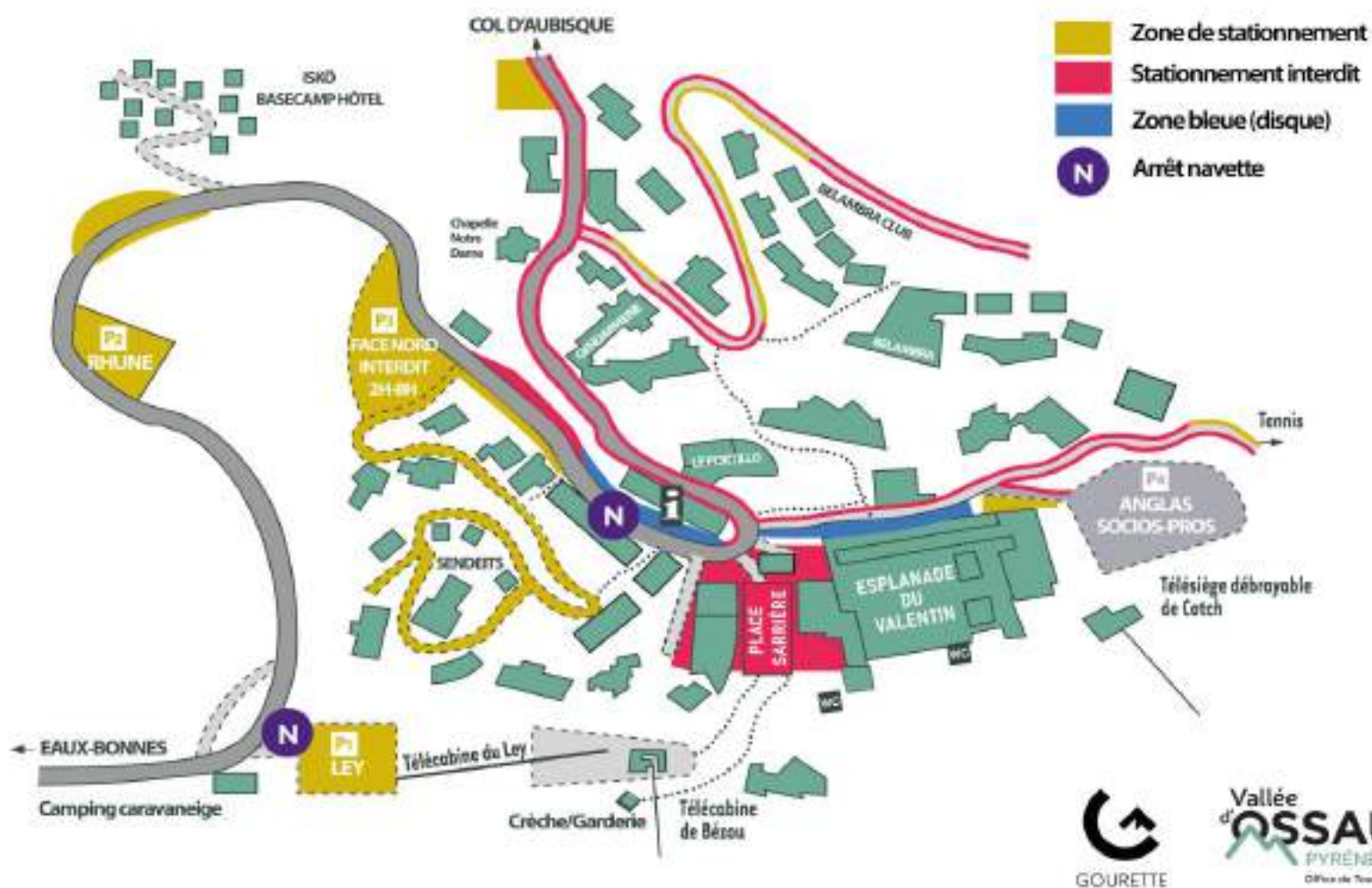
GOURETTE

Stationnement & Parking du Ley

Parkings:

- **P1 - Ley** : parking Séjour, éclairé et surveillé 24h/24.
- **Télécabine du Ley** : ouverte tous les jours de 8h à 18h15, puis accès parking du Ley / station tous les jours de 18h15 à 8h via un système de navette gratuite sur réservation au 06 03 99 73 67
- **P2 – Rhune** : une navette permettra la descente du P2 jusqu'au P1 dans la journée.
- **P3 - Face Nord** : stationnement interdit de 2 heures à 8 heures du matin.
- **P4 – Anglas** : stationnement réservé aux commerçants ayant fait la demande auprès de l'EPSA.

PARKINGS GOURETTE



STATIONNEMENT GOURETTE

Je viens à la journée



1

Je me gare de préférence sur le parking P1 (départ de la télécabine du Ley)

2

Si le parking P1 est complet, je me gare au parking P2 (Rhune). Une navette me déposera ensuite au Ley

3

Si je suis garé(e) au Ley, j'utilise la télécabine (ouverte de 8h à 18h15) ou une navette accessible lorsque la télécabine est fermée (de 18h15 à 8h).
Contactez le +33 6 03 99 73 67

Je viens en séjour



1

Je dépose mes bagages en station

2

Je gare ma voiture au parking P1 (départ de la télécabine du Ley)

3

Pour me rendre en station, j'utilise la télécabine (ouverte de 8h à 18h15) ou une navette accessible lorsque la télécabine est fermée (de 18h15 à 8h).
Contactez le +33 6 03 99 73 67

La parking P1 est éclairé, ainsi vous pouvez profiter de votre séjour sans vous soucier de votre véhicule.

En cas de chute de neige, veuillez à déneiger régulièrement votre véhicule. Déplacez votre véhicule sur une place de parking déneigée afin de faciliter le travail de nos services de déneigement.

Camping Car & Caravaneige du Ley

Camping du Ley/CARAVANEIGE

- Suite à une étude demandée par la DDTM, des risques importants sur la sécurité et la vie des personnes justifient une fermeture de l'activité de camping.
- A la demande de Monsieur le Préfet, par l'application de ses pouvoirs de police, Monsieur le Maire a procédé à la fermeture du camping le 6 novembre.
- Pour la saison 2023/2024, le camping sera complètement fermé et son accès interdit.
- En conséquence, pas de camping-cars sur la station cette année.
- Il est donc prévu des emplacements sur la Commune des Eaux Bonnes et de Laruns (éventuellement).
- Pour 2024/2025, des réflexions seront menées pour proposer des solutions pérennes aux camping-caristes.

A dark teal background with a stylized, layered mountain range graphic on the left side. The mountains are represented by overlapping, rounded shapes in various shades of teal, creating a sense of depth and texture.

Domaine Skiable

**(Tarifs, Secteur Bézou,
Ski de Rando, Restaurants d'Altitude)**



Tarifs 2023-2024

JOURNÉE	
ADULTES (+18 ans)	41 €
APRÈS-MIDI (dès 12h30)	36 €
RÉDUIT (5 à 17 ans) ÉTUDIANT	36 €
DÉBUTANT BÉZOU Télécabine Bézou, TS Pitchouns, Tapis	20 €
DÉBUTANT + TS des Bosses , Télécabine Bézou, TS Pitchouns, Tapis	28 €
BABY (-5 ans) et SÉNIOR (+75 ans) Sur présentation de pièce d'identité + port du casque	5 €
PIÉTONS, RAQUETTES	10 €
ASSURANCE	3,50 €/jr



TARIFS	WEEK-ENDS ET VACANCES SCOLAIRES	HORS VACANCES SCOLAIRES - TOUS LES JOURS À PARTIR DU 25/03
Normal	34,90 €	28,70 €
Réduit & étudiant	30,60 €	25,20 €

6 JOURS	
ADULTES (+18 ans)	222 €
RÉDUIT (5-17 ans) ÉTUDIANT	195 €



Nouveau



Arrivée télécabine de Ley

- 2 Automates vente de forfait

- Pick up box

BORNE RETRAIT Commande Internet



GOURETTE

Plan des pistes 2023-2024



Nouveau format pour le dépliant clients Plan des pistes 2023-2024



LES ECO-ENGAGEMENTS

Le domaine skiable de Gourette comme l'ensemble des sites touristiques gérés par l'EPSA sont engagés dans une démarche environnementale à travers la charte d'éco-engagement élaborée par les Domaines Skiables Français (DSF). Cette démarche se traduit par le respect d'éco-engagements dans les 5 domaines concernant les activités liées à l'exploitation des domaines skiables.

ENERGIE

- 1) Soutenir les innovations comme Projet dameuse hydrogène
- 2) Etat des lieux du bilan carbone
- 3) Mise en place de formation pour une éco-conduite des engins de damage et autres véhicules
- 4) Utilisation raisonnée des remontées mécaniques
- 5) En dehors des périodes de forte activité, fermeture des remontées mécaniques redondantes dès lors que cela n'impacte pas le nombre de pistes ouvertes

EAU

- 6) Stockage de l'eau en optimisant le remplissage : lisser le prélèvement dans le temps.
- 7) Optimiser la production de neige de culture en équipant les dameuses de radars de mesure
- 8) Être ressource avec les éleveurs de leurs territoires, en cas de besoin d'eau, réserve incendie ou d'eau potable le cas échéant

BIODIVERSITÉ

- 10) Faire un inventaire écologique des connaissances environnementales des espaces naturels concernés (faune, flore, zones humides, zones d'hivernage, zones de reproduction, etc.). Cet inventaire est mis à jour dans les secteurs où des travaux se tiennent en collaboration avec les services environnementaux de l'Etat.
- 11) Protection des galliformes de montagne Grands Tétrás (Pyrénées), mise en place de signalisations des câbles de remontées mécaniques et de zone de quiétude.

PAYSAGES

- 12) Engagement de végétalisation après travaux à 100% de végétalisation après terrassement.
- 13) Utilisation de semences endémiques
- 14) Démontage des installations obsolètes.

Les Eco-Engagements

Cette politique s'accompagne d'investissements pour protéger la biodiversité et d'une stratégie volontariste pour préserver les paysages, participer à la transition énergétique sans oublier la question des déchets, induits par l'activité touristique.



GOURETTE



Un espace unique

Espace débutant

Débutez en confiance Un espace débutant unique dans les Pyrénées entièrement sécurisé et aménagé avec un maximum de **pistes vertes**. Pour rejoindre la station, rien de plus facile laissez-vous glisser sur la piste verte de La Balade à travers la forêt du Bois Noir.

Espace débutant "PLUS"

L'espace débutant de Bezou s'agrandit avec des **pistes bleues** pour continuer à progresser en toute tranquillité. Accessible depuis le nouveau télésiège des bosses, vous pourrez rejoindre l'espace débutant sans avoir à redescendre sur la station avec le forfait 'débutant plus'

Débutez en confiance !



GOURETTE



LES ACTIVITÉS NATURE

Découvrez le domaine en raquettes

Au cœur du domaine skiable vous pourrez pratiquer les raquettes, dans un site naturel protégé sur des itinéraires balisés et sécurisés.

Partez pour une **chasse au trésor** insolite raquettes aux pieds avec le parcours **Terra Aventura**

Circuit en raquettes Une boucle de 2.6 km, au départ de l'Espace Bezou au milieu des bois à l'écart des pistes avec de superbes points de vue et peu de montée. Accès par la télécabine de Bezou, durée 1h30

Parcours en raquettes au départ de la station, un parcours qui vous emmène jusqu'à l'espace débutant de Bezou. Après l'effort vous pourrez prendre une pause bien méritée au restaurant Le Cairn

Terra Aventura L'incroyable Chasse au trésor

Parcours de géocaching, partez à la découverte des caches et répondez aux énigmes. Tracé : les "Géo! font du ski". Accès par la télécabine de Bezou, durée 3h www.terra-aventura.fr





RESTAURANTS D'ALTITUDE

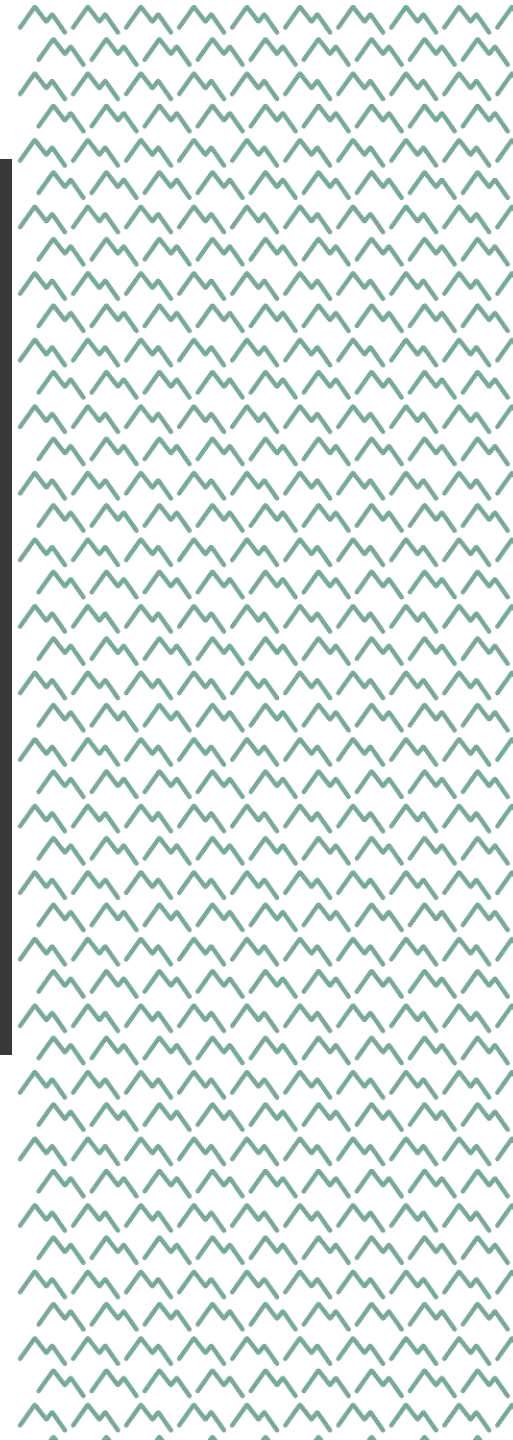
Deux restaurants pour profiter de l'altitude

Du sandwich gourmand au repas traditionnel, nous privilégions une cuisine familiale, créative et régionale, avec des recettes traditionnelles, saines et gourmandes, élaborées sur place avec des produits locaux.

LE CAIRN vous accueille avec une splendide terrasse plein sud face aux sommets. Au centre de l'espace débutant Bezou accessible par le télécabine de Bezou.

LE CAIRN Self Terroir
Gourmand

LE SNOW K'FÉ vous attend dans une ambiance musicale branchée avec sa zone de chill pour une pause face aux sommets, accès en ski, au cœur de l'espace freestyle





Gourette Snowpark

CINTO PARK

N'PY MOOV

N'PY MOOV

Entrez dans la 4^{ème} dimension

Avec 3 zones de freestyle les amateurs de sensations trouveront ici un terrain de jeu idéal.

Initiation Dès vos premières glisse, vous pourrez vous initiez à slider sur les box du **KidsPark** pour petits et grands.

Ludique Avec la zone **N'PY MOoV** la glisse prend des allures de jeu.

Expert votre envol sur les bosses du **Cintopark**.

FREESTYLE



L'instant magique, la découverte du domaine skiable en soirée à bord d'une dameuse spécialement aménagée. Durée 1 h



La Balade en Dameuse





LES ANIMATIONS

Ateliers Nature

DU FLOCON A LA NEIGE

Qu'est que la neige ? Sa formation ? La métamorphose du cristal à la goutte d'eau, Les avalanches, le manteau neigeux... Autant de questions auquel on va s'intéresser. Tous les mardis et jeudi 10 h à 12 h – Rens : Point Infos Domaine Skiable

Nouveau

SECRET DE NATURE SOUS LA NEIGE

Sous le neige la vie continue, elle s'adapte. Lecture de paysage, traces et indices la vie continue dessus et dessous la neige. Tous les mardis et jeudis 14 h à 15 h – Rens : Point Infos Domaine Skiable

VISITE USINE A NEIGE

Les secrets de la fabrication de la neige de culture Visite des installations d'enneigement automatique, de la salle des commandes
Tous les mardis de 10h à 11h

HAPPY LUDE

Moment à découvrir en famille
Un tapis de montée et une piste réservée sur Espace Bérou –
Tous les lundis et mardis pendant les vacances scolaires
de 17h à 18h15

ANIMATION SURPRISE

Rendez-vous à Bérou au bar à huîtres : dégustation d'huîtres les pieds dans la neige avec notre chroniqueur culinaire Flaminio ambassadeurs des Charentes et de la station.

1^{ÈRE} TRACES

A faire : l'ouverture des pistes avec l'équipe des pisteurs.
Partagez un moment privilégié avec un pisteur à l'ouverture des pistes.
Tous les samedis hors vacances scolaires et les dimanches et mardis pendant les vacances





AVEC NOS PARTENAIRES

NORDIC'ESPACE
Balades en traîneau à chiens
et baptêmes

LAVENTURENORDIQUE.FR
Balades raquettes, bain nordique,
nuit en igloo ou tipi, tyrolienne...

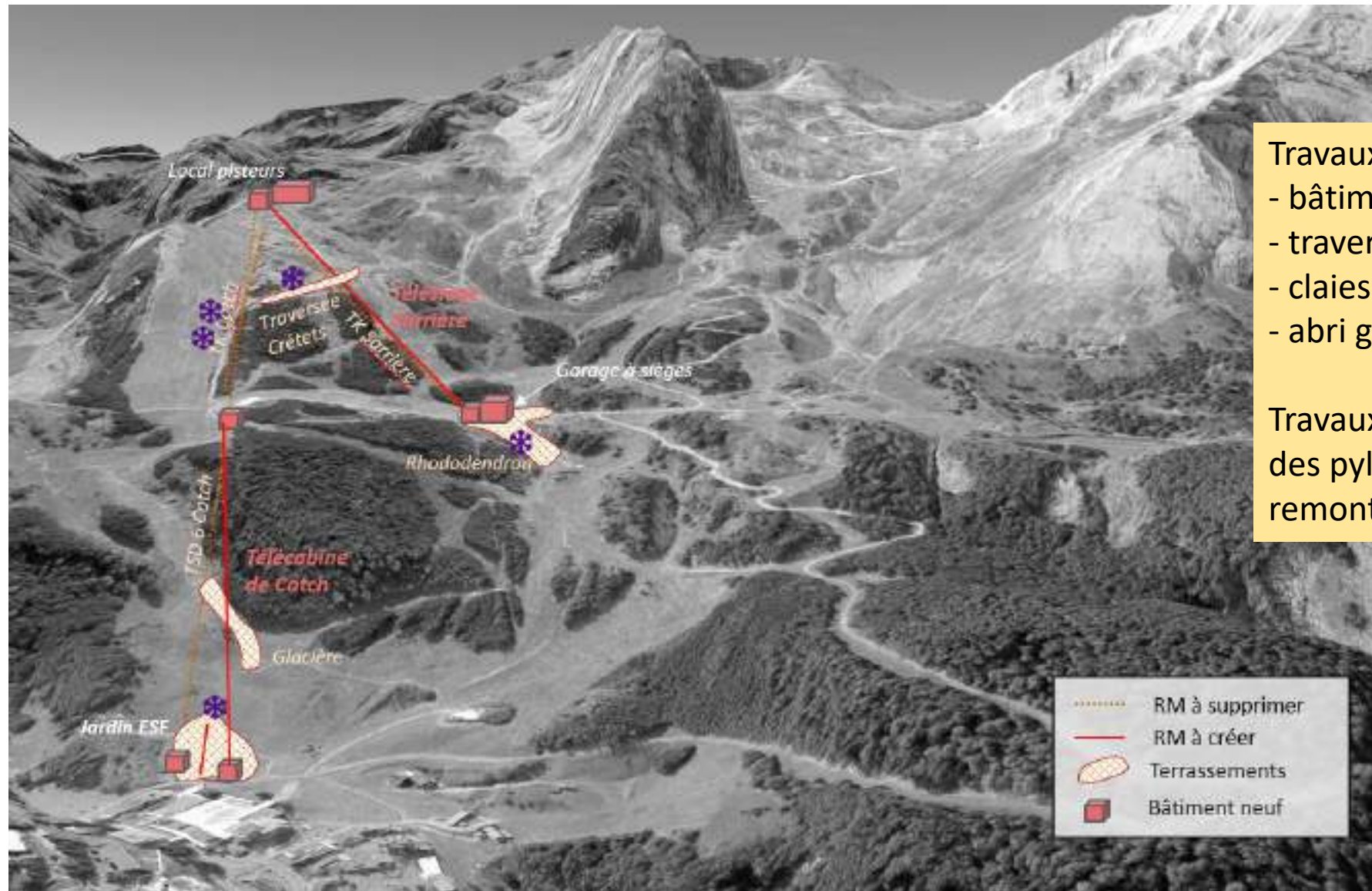
**L'AVENTURE
NORDIQUE**



Département

**Travaux 2022-2025 : Télésiège des bosses et usine à
neige de Bézou**

Travaux 2023/2024 – Domaine skiable



Travaux terminés :

- bâtiment Sarrière
- traversée Crétets
- claies à nieg Bareille
- abri gazex 3 Dents

Travaux engagés : génie civil des pylônes des 2 nouvelles remontées



Bâtiment d'accueil Sarrière

Local personnel EPSA, poste secours,
transformateur, avalancheur, stockage



GOURETTE : PISTE/NEIGE



Modernisation réseau neige – Piste Bleue de Cotch



Télesiège des Bosses : finitions des abords des gares du télésiège et reprise de l'arrivée



Travaux piste et neige – Piste Traversée des Crétets

Amélioration de l'accueil au Ley



Aménagement de WC publics



Installation d'un éclairage public



Enrobés et marquage stationnement / piétons au parking du Ley



12 bornes de recharge pour véhicules électriques

Amélioration de l'accueil dans Gourette – parking d'Anglas



Démontage du télésiési de l'Aubisque - Béost



PPMM

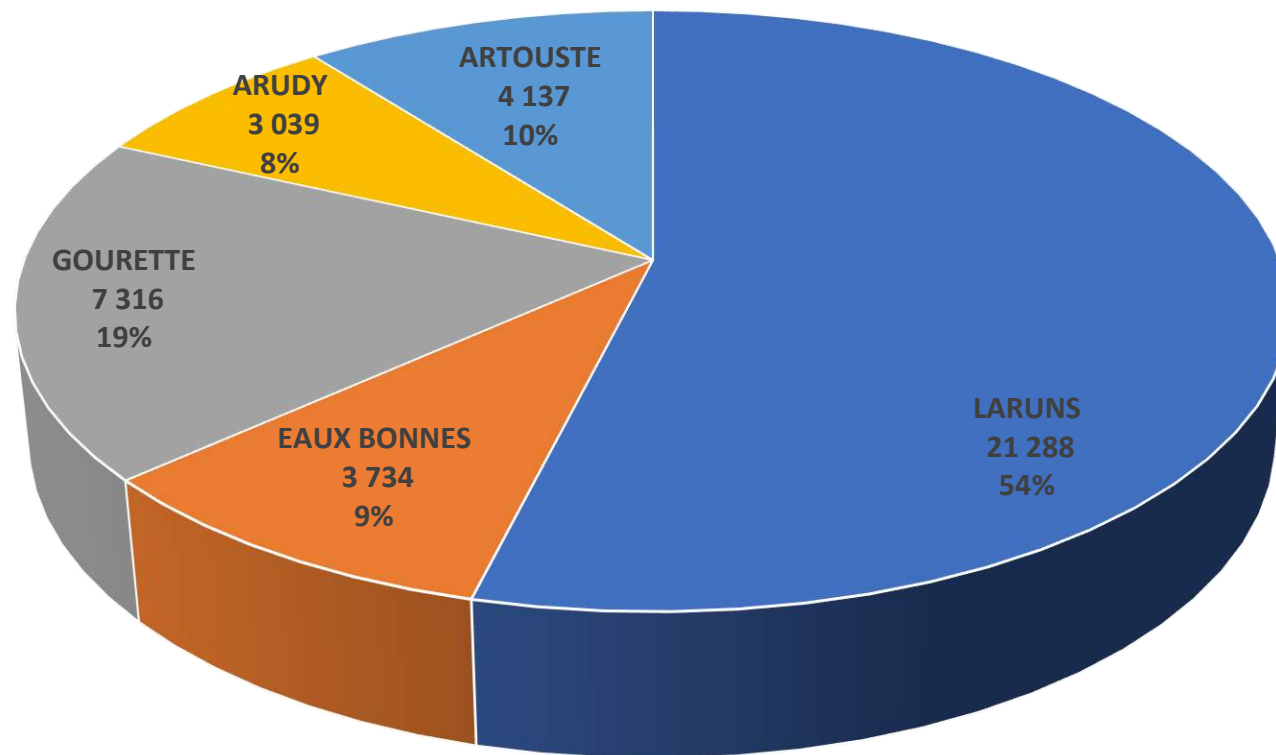


Office de Tourisme

(Chiffes clés, Éditions, Réseaux sociaux)

REPARTITION DES DEMANDES PAR BUREAU

Total des demandes de renseignements
Accueil & Téléphone



■ LARUNS ■ EAUX BONNES ■ GOURETTE ■ ARUDY ■ ARTOUSTE

Du 1^{er} juillet au 30 septembre 2023 :
39 514 demandes orales enregistrées
Soit + 13,66%
(34 763 en 2022)

**Source Tourinsoft*

Office de
Tourisme de la
Vallée d'Ossau

du 1^{er} juillet au 30
septembre 2023



Quelques chiffres...

Bureaux d'accueil (Eaux-Bonnes / Gourette)

HIVER	2023
	2022
ÉTÉ	2023
	2022

COMPTOIR

16 745
(du 01/12/22 au 30/04/23)

21 137
(du 01/12/21 au 30/04/22)

11 747
(du 01/05/23 au 31/10/23)

12 137
(du 01/05/22 au 31/10/22)

TÉLÉPHONE

6 058

9 112

1 526

1 398

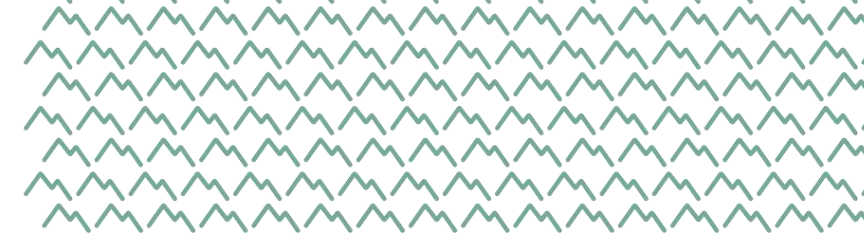
DEPUIS JUIN 2023,
NOUVEAU SITE INTERNET DE L'OFFICE DE
TOURISME DE LA VALLEE D'OSSAU
WWW.VALLEEDOSSAU.COM



DEPUIS NOVEMBRE 2023,
SITE INTERNET DU DOMAINE SKIABLE
WWW.GOURETTE.COM

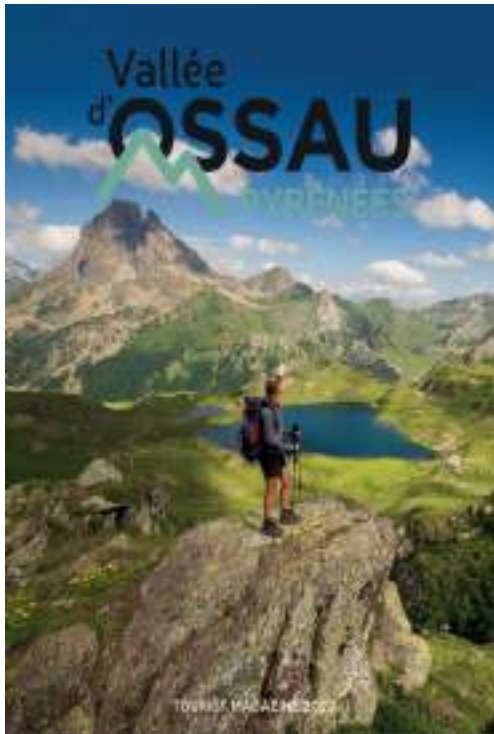


Les éditions



Destination 2023

10 000 ex



Hébergement 2023

2 000 ex



7 000 ex (brochure recto/verso)

Destination



Hiver 2023- 2024

Destination



Réseaux sociaux



gourette_officiel

Gestion EPSA



gourette

Gestion EPSA



valleedossaupyrenees

Gestion OTVO



Office Tourisme Vallée Ossau

Gestion OTVO

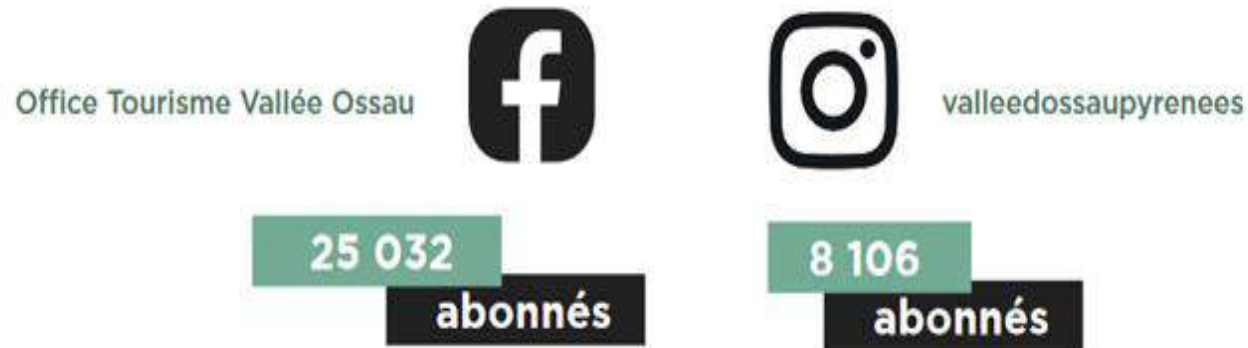
Newsletter

Newsletter PRO hebdomadaire

Gestion OTVO

FREQUENTATION NUMERIQUE

Réseaux sociaux, une présence dynamique



Du 01 janvier au 10 octobre 2023

246 publications

813 746 personnes touchées

Du 01 janvier au 30 septembre 2023

Moyenne Taux engagement

8.43% sur Facebook

8.65% sur Instagram

Office de
Tourisme de la
Vallée d'Ossau

du 1^{er} janvier au 10
octobre 2023



FREQUENTATION NUMERIQUE

Les 3 posts instagram les plus likés

1282 30

valleedossaupyrenees



Aimé par sammarc23 et 1281 autres personnes

107 473 personnes touchées

1774 7

valleedossaupyrenees



Aimé par nathaliemedevielle et 1774 autres personnes

85 680 personnes touchées

1540 9

valleedossaupyrenees
Leruns



Aimé par mallys_guedot et 1540 autres personnes

69 998 personnes touchées

Office de
Tourisme de la
Vallée d'Ossau

du 1^{er} janvier au 10
octobre 2023



Réseaux Sociaux Gourette

Nos réseaux



	24K abonnés
	12K abonnés
	3K abonnés
	218 abonnés
	481 abonnés



Planning réseaux sociaux

La mise en place d'une planning éditorial nous permettra d'être plus efficace durant la saison et de rester cohérent tout au long de la saison.



Date & Fréquence

Par période (Noël / Février / Printemps)
1 à 2 post(s) / semaine
Heure de publication



Sujets

Sportif
Contemplatif
Culturel
Fun
Détente



La cible

Les locaux

Faire interagir la clientèle locale. Le bouche à oreille fonctionne aussi dur les RS

Les jeunes

Les 25-34 ans représentent + de 40% de notre communauté sur les RS



Les familles

Des vacances qui correspondent à toute la famille

Nos abonnés

Garder nos abonnés

Le contenu

L'IMAGE DE MARQUE

Privilégier la qualité à la quantité
(Photo / Vidéo)

Etre créatif techniquement pour
se différencier

Etre créatif artistiquement pour
captiver

Faire du contenu immersif



GOURETTE

Exécution de la stratégie

Résultats attendus

Communiquer !

L'objectif principal est de donner envie. D'inciter les gens à venir sur Gourette.

Qualité

Produire du contenu de qualité pour nous permettre de garder notre efficacité sur les RS.
Proposer une vitrine qui plait même si elle est différente et pas recherchée.

Faire la différence

Proposer quelque chose de nouveau sur les RS dans le monde des stations skiable l'été.

Observatoire G2A



Vallée
d'**OSSAU**
PYRÉNÉES

BILAN DE FIN DE SAISON

Eté 2023



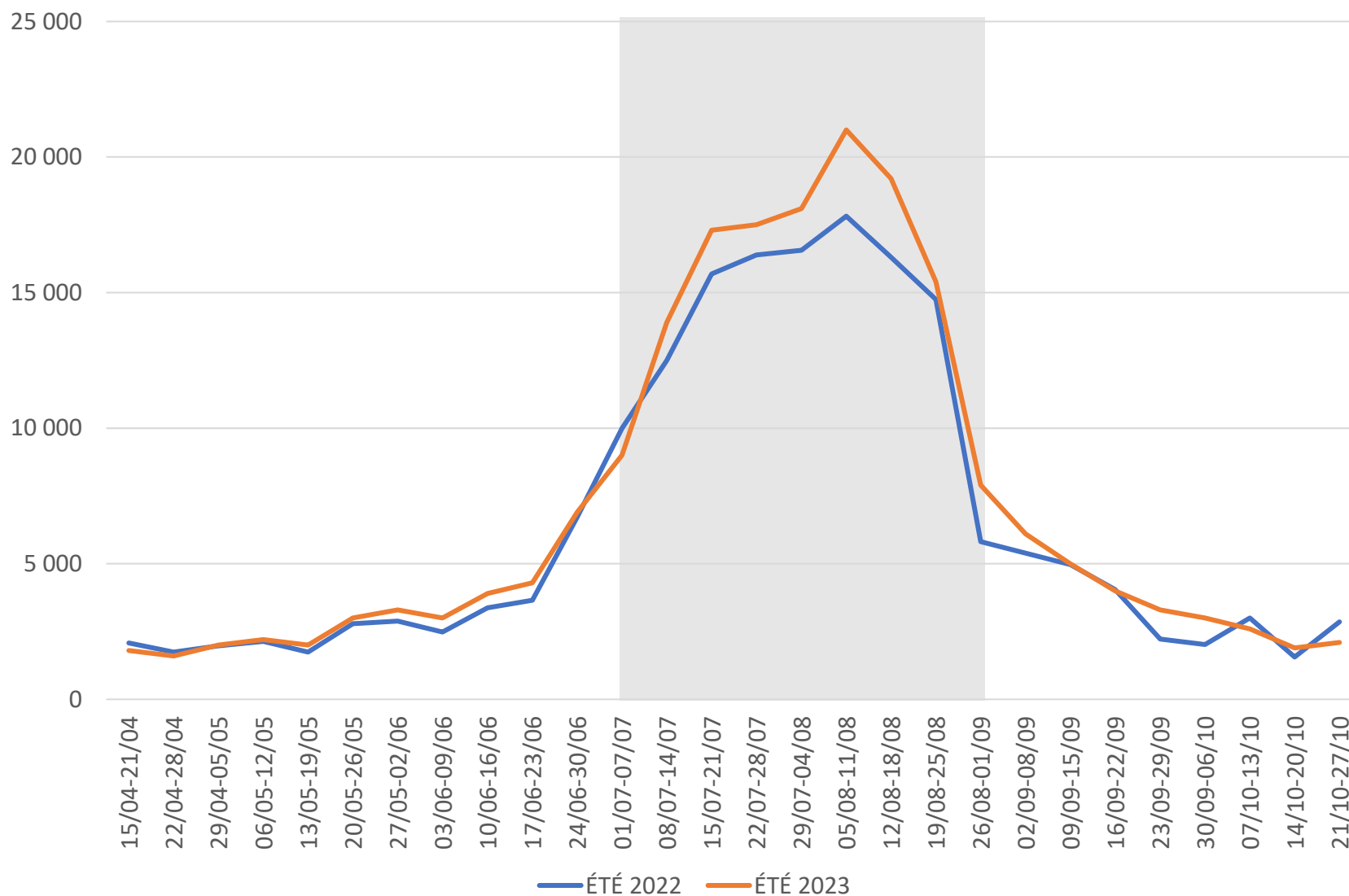
L'AGENCE
DES
PYRÉNÉES



G2A – Parc activités Alpespace, 112 voie Albert Einstein, 73800 PORTE DE SAVOIE
SAS au capital de 73793 €
RCS Chambéry – n° SIRET : 502 324 26200034
Agrément formation n°82 73 01 235 73



Comparaison entre l'été 2022 et 2023 en nuitées

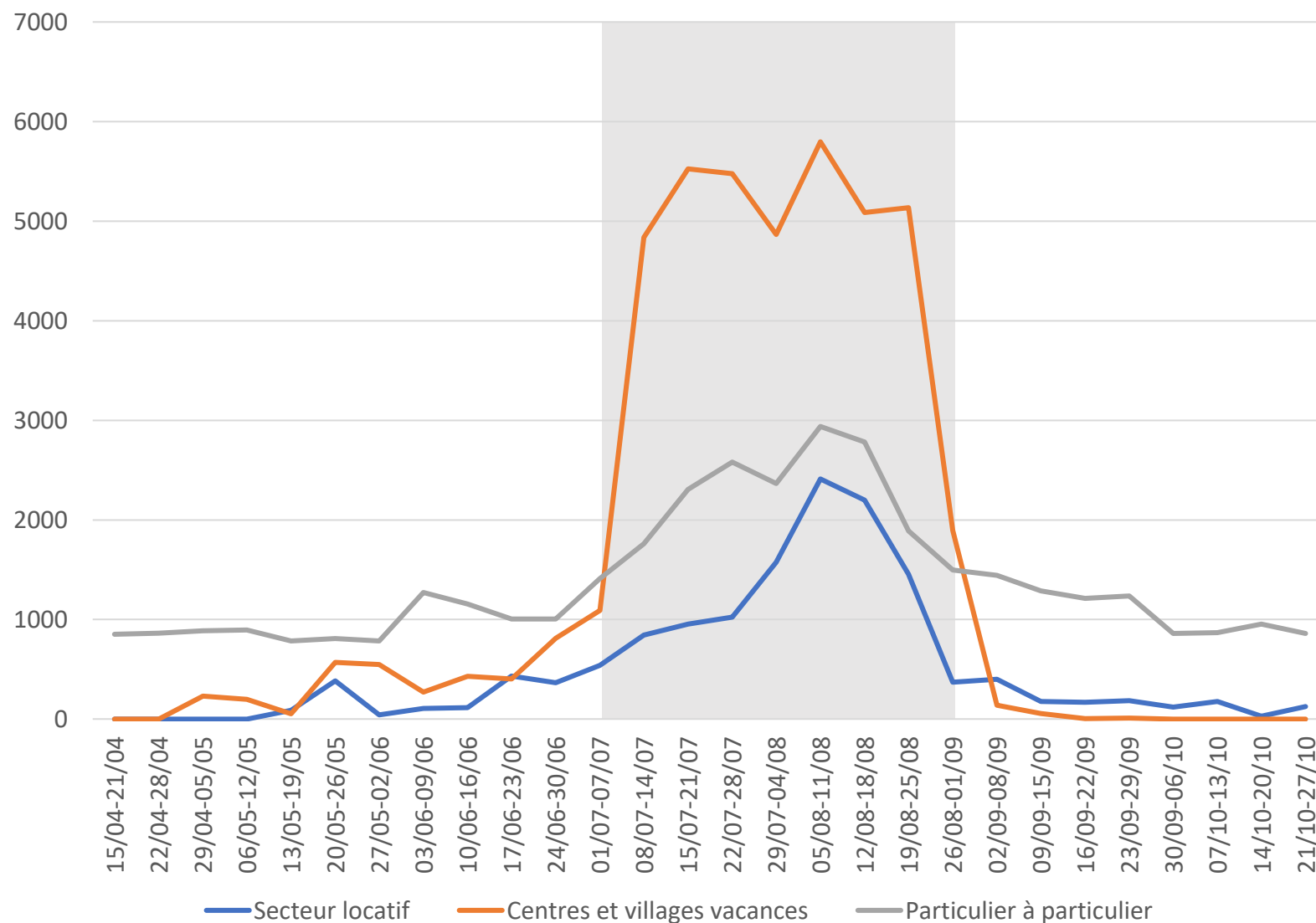


Nombre global de nuitées **204 800** ↑ +11,6% vs N-1

Pic de fréquentation **21 000** nuitées ↑ +17,8% vs N-1
semaine du 05.08

Nombre de nuitées **139 300** nuitées ↑ +9,5% vs N-1
Juillet / Août

Nuitées et occupation moyenne été 2023 par catégorie d'hébergement



Secteur locatif
14 293 nuitées & 36,8% d'occupation Juillet/Août

Centres et villages vacances
43 439 nuitées & 71,8% d'occupation Juillet/Août

Particulier à particulier
38 575 nuitées & 52,0% d'occupation Juillet/Août



Vallée
d'**OSSAU**
PYRÉNÉES

LES TENDANCES DE L'HIVER 2024



L'AGENCE
DES
PYRÉNÉES

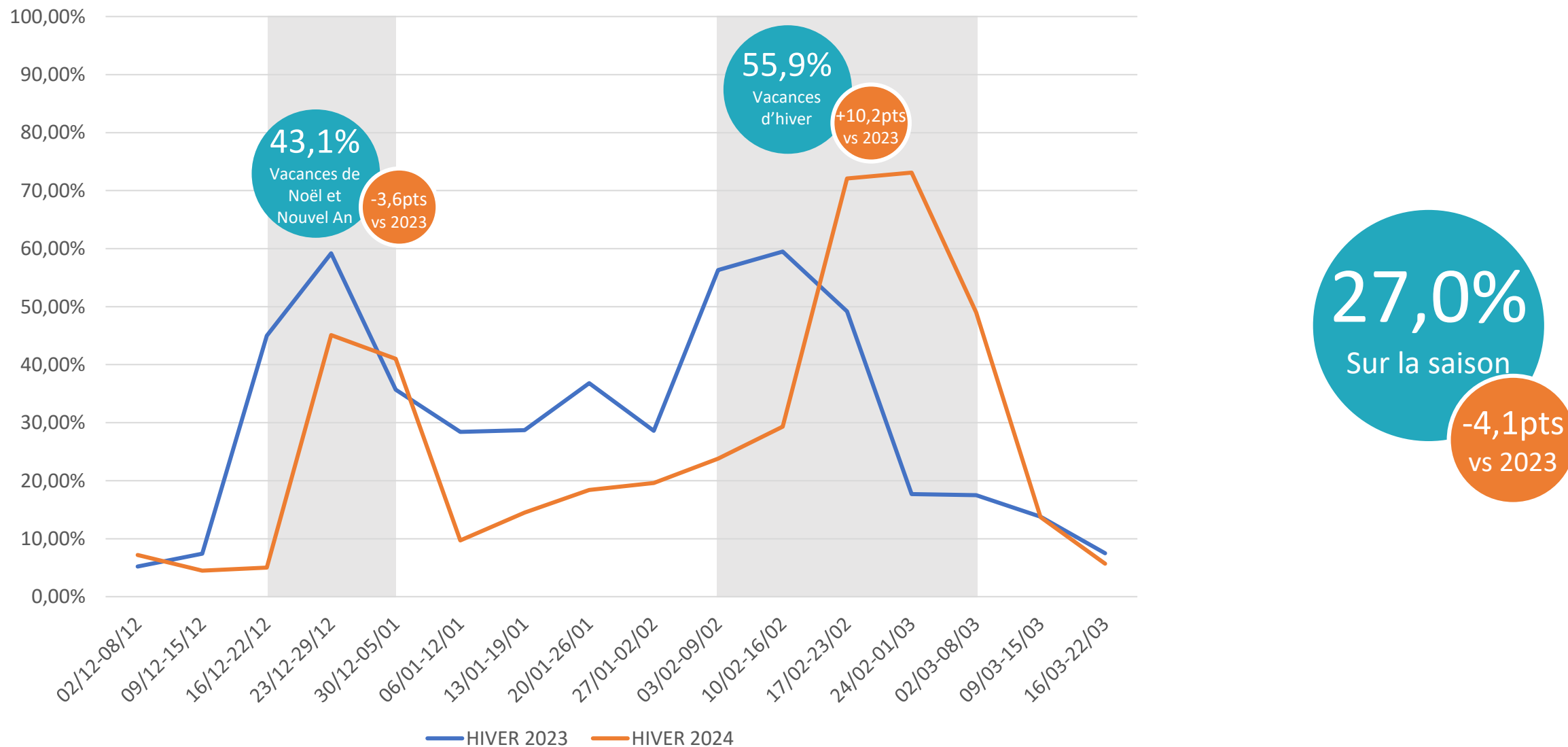


G2A – Parc activités Alpespace, 112 voie Albert Einstein, 73800 PORTE DE SAVOIE
SAS au capital de 73793 €
RCS Chambéry – n° SIRET : 502 324 26200034
Agrément formation n°82 73 01 235 73



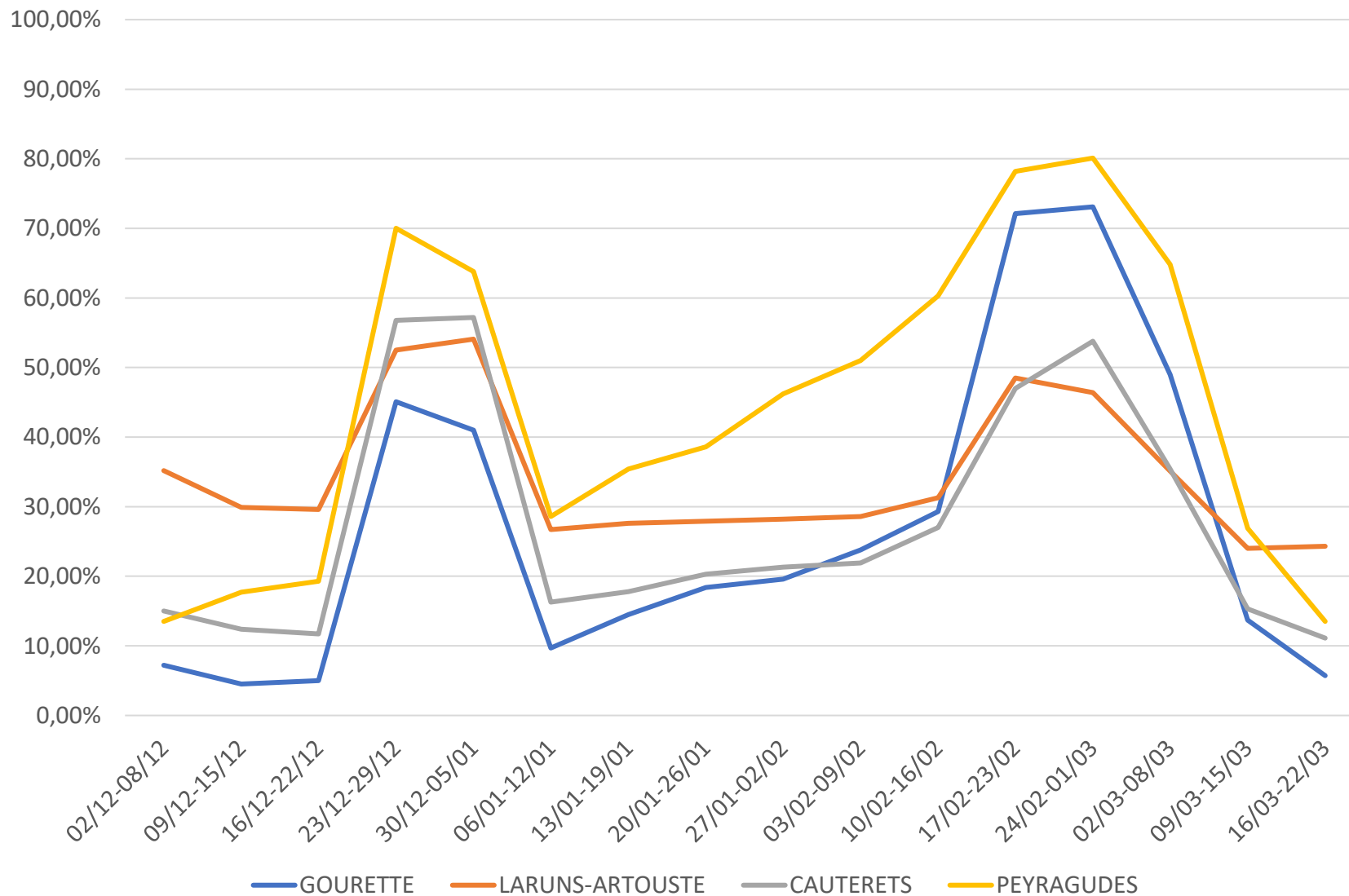
Comparaison entre l'hiver 2023 et 2024 en taux d'occupation à date

Données issues de la plateforme G2A



Comparaison entre Gourette et ses voisins, en taux d'occupation moyen à date

Données issues de la plateforme G2A



44,2%
Peyragudes

27,0%
Gourette

27,6%
Cauterets

34,6%
Laruns-Artouste



**Plan média
Hiver 2023-2024**



GOURETTE

PLAN MEDIA GOURETTE

L'Esprit Pyrénées

Une campagne « à visage humain »

Concept créatif et visuel partagé par les stations : « Ici les Pyrénées à visage humain » qui se poursuit avec cette année l'arrivée d'Artouste dans la valorisation des Pyrénées béarnaises



Un plan média hiver Béarn-Pyrénées

Campagne de communication pilotage ADT

Budget : 39 600€



Objectif : Accroître la notoriété du Béarn Pyrénées

- ▶ En tant que destination ski sur les 3 stations de ski alpines et les espaces nordiques
- ▶ Cibles : Excursionnistes et séjours / Locales et de proximité
- ▶ Miser sur le digital pour plus de flexibilité compte tenu du contexte actuel

Digital : Facebook, Instagram

+ Nouveauté : Dispositif innovant avec différents formats interactifs en jouant sur la Data
(Intentionniste vacances au ski dans les Pyrénées sur des sites type Elle, vanitylife, eurosport, géo, version féminina, public, l'obs, télérama, le point etc)

Presse : Côte Basque Madame + digital (display sur site et RS)

Relations Presse : Conférences presse, accueils et voyages de presse...



Un plan média hiver en Pays de Loire

Campagne de communication propre à l'OTVO



Objectif : Accroître la notoriété des 2 stations présentes en Vallée d'Ossau

- ▶ En tant que destination ski sur les 2 stations de ski alpines et les espaces nordiques
- ▶ Cibles : Clientèle Séjours
- ▶ Neuf opérations de communication planifiées pour les deux stations

Presse : Ouest France et Presse Océan

Budget : 39 000 €



Un plan média hiver Gourette

Campagne de communication en partenariat avec l'OT, l'EPSA et l'ADT

- ▶ **4 objectifs** : renforcer la période de Noël + la valorisation de l'espace et des forfaits débutants + les navettes et skibus + hors saison
- ▶ Cibles : 35 ans et plus / CSP+ / Famille avec enfants / Jeunesse / Pratiquant de ski (Alpin) / Intérêt vacances, neige, montagne, ski
- ▶ Piloté par l'ADT : coordination et réalisation du plan de communication / Suivi de créations agence et de performances de campagne

Digital : Facebook, Instagram (fil d'actu, moteur de recherche FB, story), instream /outstream, achat Google Ads

+ **Nouveauté** : Audio digital sur de nombreuses plateformes de streaming (Spotify, Deezer...) / Webradios (RTL, FUN, CHÉRIE FM... et leurs déclinaisons thématiques) / Podcasts natifs (Slate, Prisma, Le Monde, Webedia, Engle, Futura, Initial Studio...)

Affichage : Print JC Decaux axes stratégiques Pau, Digital (DOOH) gares de Bayonne et Dax, Centres commerciaux64 (Bayonne, Tarnos, Pau, St-Jean-de-Luz)

Radio : Europe 2 sponsoring météo des neiges

Presse : Elle Magazine (Aquitaine et Pays de la Loire), Sud-Ouest Guide Spécial Hiver

Budget : 115 000€



Des actions filières neige ADT

Tout au long de l'hiver pour le collectif Béarn Pyrénées



2 dossiers de presse ADT : Français et Espagnol.

Diffusion : Paris, Bordeaux, Pau, Madrid, Pampelune, Saint Sébastien

6 conférences de presse + événement : Paris, Bordeaux, Pau, Madrid, Pampelune, Saint Sébastien + Participation au Before de France Montagnes à Paris

Newsletters mensuelles : Auprès d'une base de données qualifiée (nouveau, produits,...)

Accueils presse et influenceurs : Programmé tout au long de l'hiver sur la presse nationale et espagnole

Communication auprès des pros : Newsletter pro, Echos du Tourisme, site pro...

Des jeux concours : Partenariat avec Gîtes de France sur Sud Radio



Animation Gourette

Hiver 2023/2024



EAUX-BONNES



Notre objectif est d'offrir une expérience unique dans la station. D'inviter à la contemplation de la beauté des paysages, de profiter d'activités sportives et culturelles.

nous souhaitons pour les visiteurs des vacances inoubliables alliant authenticité montagnarde, accueil ossalois et moments d'exception pour toute la famille.

Pour cela nous nous appuierons sur les structures existantes, salle de cinéma, espace montagne, et coeur de station pour développer 3 axes : sports, nature, culture

LES ACTIVITÉS SPORTIVES :

ESCALADE, RELAXATION,
TOURNOIS,
DANSE



LES ACTIVITÉS NATURE

ATELIERS DÉCOUVERTE ANIMAUX ET RAPACES DES PYRÉNÉES,
OBSERVATIONS DES ÉTOILES AU TÉLESCOPE
ESCAPE GAME AVALANCHE



LES ACTIVITÉS ARTISTIQUES

ATELIERS MANUELS, SPECTACLES FAMILLE LES
MARDIS, CONCERTS LES MERCREDIS, CINÉMA 2 À
3 FOIS PAR SEMAINE, SESSION DJ EN APRÈS SKI

LES INCONTOURNABLES :

LE LOTO DE NOËL LE 23 DÉCEMBRE
LE FEU D'ARTIFICE 31 DÉCEMBRE
FESTIVAL IMAGE MONTAGNE 3 FÉVRIER
LES DESCENTES AUX FLAMBEAUX AVEC L'ESF
LA DAMEUSE AUX ÉTOILES AVEC L'EPSA
LES MARCHÉS DE PRODUCTEURS

NOUVEAUTÉS 23/24 :

OBSERVATIONS DU SOLEIL
SCULPTURE SUR NEIGE
SOIRÉES CONTES
DIFFUSION DE VIEUX FILMS



EVENEMENTS STATION

Animation station – Service Animation Eaux-Bonnes / Gourette

TELEMARK
27 et 28 janvier 2024



FESTIVAL IMAGE MONTAGNE
3 Février 2024



JAM SESSION
février 2024



PYRENEA
24 mars 2024



La GOURETTOISE
17 mars 2024



Questions - Réponses



GOURETTE

Vallée
d'**OSSAU**
PYRÉNÉES
Office de Tourisme



Vallée d'Ossau Pyrénées
Office de Tourisme

05 59 05 31 41
info@valleedossau.com

Maison de la Vallée d'Ossau – 64440 Laruns