

KIDS

pratique

Parcourez la VALLÉE D'OSSAU

SOMMAIRE

4

Pour les
Petits
explorateurs



Visites, aires de jeux, expositions...



7

Pour les
Petits
montagnards



Balades & randonnées



15

Pour les Petits
gourmands



Marchés, visites et dégustations



17

Pour les Petits
trappeurs



Activités hivernales !



19

Pour les
Petits
aventuriers



Activités de plein air



25

Pour les
Petits
nageurs



Piscines & points d'eau



28

Pour les
Petits
vagaBonds



Sites et visites hors Vallée d'Ossau



31

Pour les
artistes et
les Petits futés



Coloriages & jeux



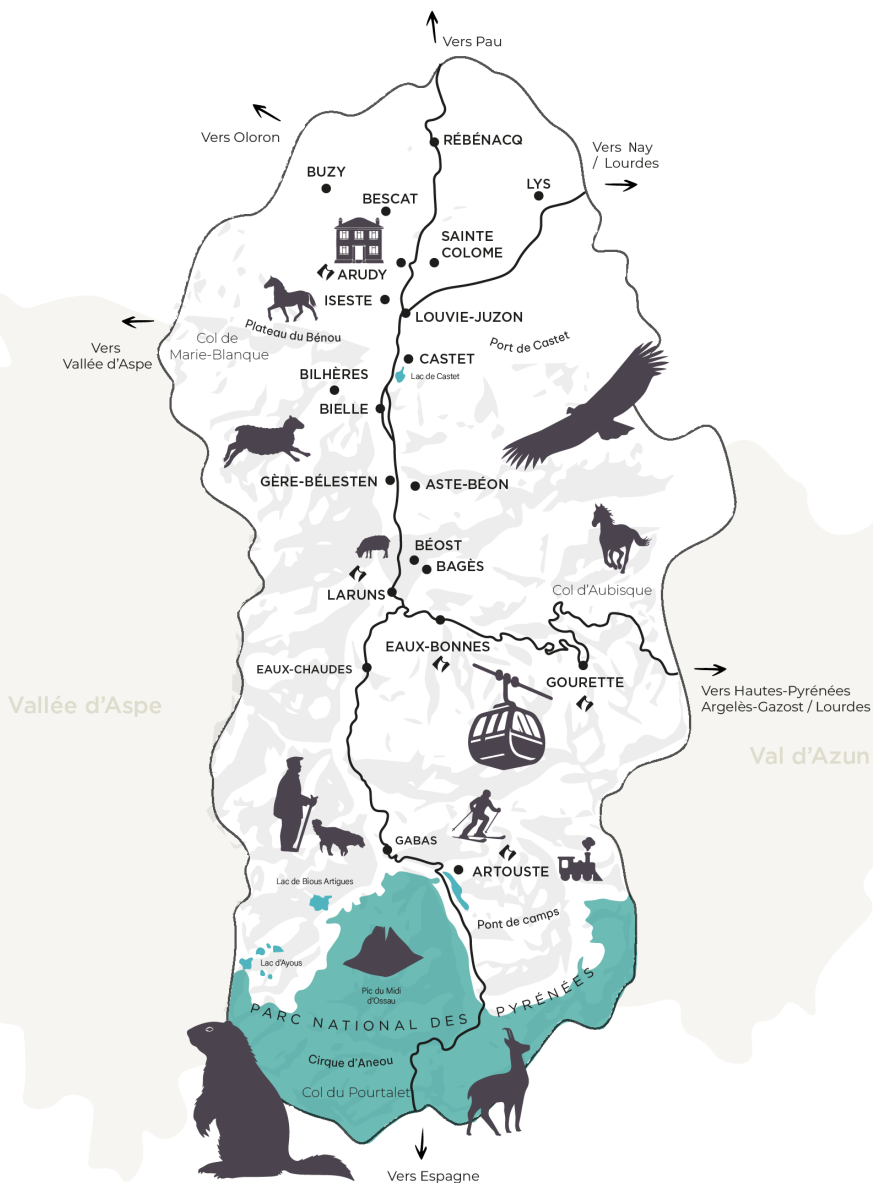
35

En cas
de BoBo



Numéros d'urgences





Bienvenue en Vallée d'Ossau.
 où les vacances prennent une toute nouvelle dimension ! Adieu devoirs
 et leçons, place à l'amusement. En quête d'aventures ou de moments
 de détente en famille, **notre Vallée vous offre un panel d'activités.**
 Ce guide pratique regorge d'idées pour vous garantir un accueil
 adapté et des vacances inoubliables !



Pour les Petits explorateurs

VISITES, AIRES DE JEUX, EXPOSITIONS

Embarquez pour des découvertes passionnantes, avec le Train d'Artouste, un voyage en altitude inoubliable, ou plongez dans l'histoire locale au Musée d'Ossau. À la pisciculture, les enfants découvriront la vie aquatique, tandis que le pump track et aires de jeux leur offriront de belles occasions de se défouler. De quoi éveiller la curiosité des petits explorateurs !



LE TRAIN D'ARTOUSTE

Station d'Artouste
64440 LARUNS
contact@artouste.fr

Ouvert de mai à début octobre

Partez pour un voyage inoubliable, au sommet des montagnes, à près de 2000m d'altitude avec le train le plus haut d'Europe à la découverte de panoramas exceptionnels au cœur d'une nature authentique et préservée.

Durée de la visite : 3h45

Retrouvez les différentes formules et tarifs sur artouste.fr



LE MUSÉE D'OSSAU

Place de l'Église, 64260 ARUDY
+33 (0)5 59 05 61 71

Ouvert pendant les vacances scolaires

Le Musée d'Ossau présente des collections du Parc National des Pyrénées, ainsi que des traces d'un passé très ancien (paléontologie, archéologie, géologie...).

Tarifs :

- Adulte : 5€
- Enfant : 3€
- Moins de 6 ans : gratuit

LES AIRES DE JEUX

Différentes aires de jeux pour s'amuser et pique-niquer.

- **Eaux-Bonnes**
Jardin Darralde - Ombragé
Mini Golf - Ombragé
- **Laruns**
Jardin public - Fronton - Ensoleillé
- **Arudy**
Pl. du Foirail - Mi-ombragé
Av des Pyrénées - Ensoleillé
- **Lac de Castet**
Maison du lac - Ensoleillé
- **Izeste**
À côté de l'église - Ombragé
- **Bescat**
Près du cimetière - Ombragé

LA MAISON DU PARC NATIONAL

16, Av de la gare, 64440 LARUNS
+33 (0) 5 59 05 41 59

Ouverte toute l'année

La maison du Parc propose une exposition permanente sur les richesses naturelles et culturelles de la Vallée d'Ossau et des expositions temporaires tout au long de l'année.

PISCICULTURE DES SOURCES

Quartier Geteu - 64440 LARUNS

+33 (0)5 59 05 30 32

+33 (0)6 89 88 56 64

Venez passer un moment agréable au bord du lac de la pisciculture pour une partie de pêche (truites arc-en-ciel, fario, saumon de fontaine). Le matériel est fourni et en libre accès. Vous pouvez pique-niquer au bord du lac. Il vous sera possible d'acheter des truites.

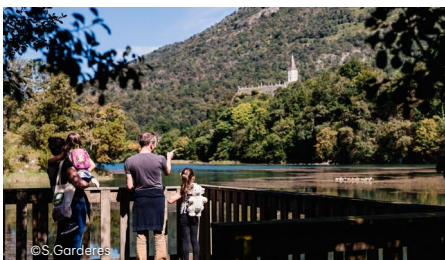
ESPACE NATUREL DU LAC DE CASTET

Quartier l'Ayguelade

64260 BIELLE

À pied, à la rame ou à pédales, venez faire le plein d'activités de plein air autour du lac pour une journée en famille ou entre amis. Sur les chemins ou sur l'eau, à la base de loisirs du Lac de Castet, il y en a pour tous les goûts et toutes les envies : aire de jeux, balade, paddle, barque, kayak, kart à pédale...

Profitez des espaces ombragés et des beaux panoramas sur le lac et du gave d'Ossau. Tables de pique-nique à disposition. Site ouvert toute l'année, activités et restauration accessibles pendant la saison estivale.



©S. Gardères

RANDO LAND



Amusez-vous en découvrant les villages de la Vallée d'Ossau ! Parcours ludiques à faire en famille, afin de découvrir le patrimoine historique, architectural et naturel des villages. Une activité idéale à faire en famille en toute saison. Conçues comme un jeu de piste, les fiches circuits sont proposées pour **différents niveaux (de 4 à 12 ans)**.

3 parcours répartis sur 3 villages :

- Rébénacq
- Arudy
- Aste-Béon

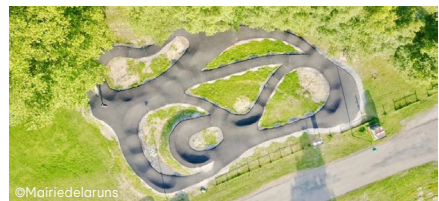
Durée : 1h - Accessible aux personnes à mobilité réduite.

Gratuit, fiches des parcours téléchargeables sur notre site internet, ou dans nos bureaux d'informations touristiques.

PUMP TRACK

Quartier Pon

64440 LARUNS



©Mairiedelaruns

MÉDIATHÈQUES

- **Laruns**
Rue du Général De Gaulle
+33 (0)5 59 40 57 66
- **Arudy**
Place de la Mairie
+33 (0)5 59 05 99 44
- **Louvie-Juzon**
Ecole maternelle
(Place du foyer rural)
+33 (0)5 59 02 50 05

Pour les Petits Montagnards

BALADES ET RANDONNÉES



La montagne à portée de petits pieds !

Découvrez une sélection de randonnées et balades adaptées aux enfants, pour partir à la découverte des paysages splendides de la vallée. Que ce soit une courte balade en famille ou une randonnée un peu plus sportive, il y en a pour tous les âges et tous les niveaux. Parfait pour apprendre à apprécier la nature tout en s'amusant !



RANDONNÉES ACCOMPAGNÉES

Pour une expérience complète et enrichissante, **nos randonnées thématiques accompagnées** vous offrent l'opportunité de découvrir les secrets de la montagne sous un angle unique.

Guidé par un accompagnateur montagne expérimenté, vous explorerez la faune, la flore, l'histoire locale ou encore les légendes de notre vallée, tout en bénéficiant de conseils précieux et d'une sécurité optimale.

Retrouvez toutes nos sorties accompagnées dans notre guide activités ou sur notre site internet.

NOS IDEES D'ITINÉRAIRES FAMILLE :

Pour ceux qui préfèrent plus d'indépendance, des itinéraires en autonomie sont également disponibles, offrant la liberté de partir à votre rythme tout en profitant des paysages à couper le souffle. La Vallée d'Ossau regorge d'itinéraires faciles et accessibles pour découvrir ses paysages préservés. Voici quelques idées de balades adaptées aux familles :

COL D'AUBISQUE 1709M- VUE À 360°

• LE SOUM DE GRUM

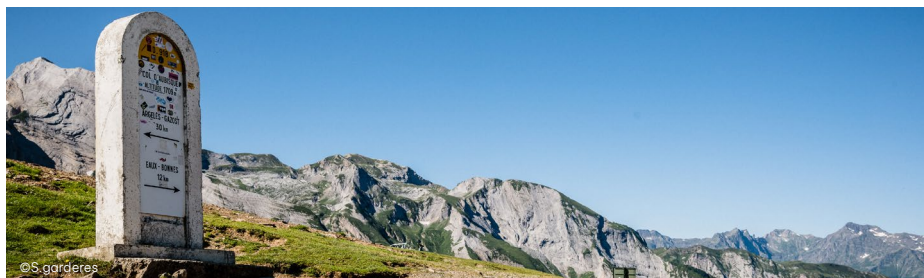
À gauche du magasin « Le Cayolar », prendre le chemin de berger jusqu'au Col de Noulatte où le panneau indique Soum de Grum à 0.3 km, prendre à droite pour atteindre le sommet, revenir au col de Noulatte pour continuer la boucle par la droite ou revenir par le même sentier pour un itinéraire plus court.

Départ : depuis le parking **Durée :** 2h **Type d'itinéraire :** Boucle **Dénivelé :** 370 m

• LA LIGNE DES CRÊTES

Traverser la route, prendre le sentier à gauche des vélos géants, large chemin en direction du relais TV et pour aller jusqu'à la table d'orientation. Jolie vue sur le cirque de Gourette.

Départ : depuis le parking **Durée :** 35 min **Type d'itinéraire :** Aller/Retour **Dénivelé :** 30 m



GOURETTE

• LES BALCONS DE GOURETTE

Le parcours est balisé par un trait jaune et des panneaux « Balcons de Gourette » sauf pour le départ balisé rouge et blanc du GR10.

Prendre les escaliers qui montent à la supérette du « Proxi ». Continuer la montée des escaliers sur la gauche au travers les résidences en suivant la rambarde bleue. Au croisement de la route, prendre sur la droite dans le virage le chemin piéton matérialisé par les barrières en bois qui monte et traverse les hébergements du Belambra. Arrivée sur le parking, laisser le bâtiment d'accueil sur la droite et remonter par la gauche pour arriver au panneau « Belambra ». Là, sur la droite, suivre le chemin balisé « rouge et blanc » qui serpente à travers les chalets en bois pour arriver au pied du Château d'eau. Continuer jusqu'à arriver au croisement puis prendre la piste sur la droite. Vous êtes sur les balcons de Gourette. Suivre le balisage « rouge et blanc » un moment, puis au croisement, le laisser sur la gauche, et continuer sur la piste principale. Le chemin vous mène une courte partie en sous-bois avant d'amorcer la redescente en direction de la station. Attention : ne pas suivre le GR10 en direction de la forêt vers le Col de Tortes sur la gauche (randonnée avec fort dénivelé). **Départ** : Maison de Gourette **Durée** : 1h15 **Type d'itinéraire** : Boucle **Dénivelé** : 50 m

• PARCOURS SANTÉ

Depuis la maison de Gourette, monter la route sous la passerelle puis prendre à gauche sur 300 m. Depuis la placette, suivre panneau « parcours sportif », le chemin passe sous les terrains de tennis. Traverser la passerelle en bois et suivre le sentier sur votre droite qui vous ramènera au pied des pistes, en passant en dessous de la bergerie de chez Christine.

Départ : Maison de Gourette **Durée** : 30 min **Type d'itinéraire** : Boucle **Dénivelé** : 20 m

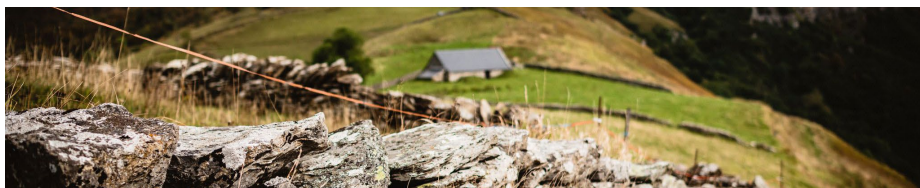


AAS

• LA MONTAGNE VERTE

Au-dessus de la Miellerie, monter les lacets qui vous mèneront jusqu'à la ligne de crête. Superbe vue. Pour la boucle, descendre vers Bagès que vous traversez. À sa sortie, laisser à droite le sentier qui descend sur le village de Béost au niveau d'un belvédère. Continuer sur la route, un peu plus bas on trouve une bifurcation. Remonter la piste goudronnée à gauche qui traverse un quartier de granges et ramène au village d'Aas.

Départ : Au-dessus de la miellerie. Se garer sur le chemin de Pleyse au pied du chemin de la miellerie. **Durée :** 2h Aller/Retour jusqu'au sommet ou 3h pour la boucle **Dénivelé :** 610 m.



EAUX-BONNES

• PROMENADE HORIZONTALE

Passer derrière le Casino puis partir à droite. Contourner la barrière et continuer la promenade jusqu'au niveau de l'abreuvoir et du croisement de la route puis faire demi-tour. La promenade ouverte en 1842 vous offre une vue imprenable sur les villages d'Aas, d'Assouste, Laruns.

Départ : Casino **Durée :** 1h **Type d'itinéraire :** Aller/Retour **Dénivelé :** 140 m

• KIOSQUE DE LA BUTTE AU TRESOR

À l'église, prendre la route à gauche, monter en colimaçon le long de la butte. Au sommet le kiosque offre une jolie vue sur les villages d'Eaux-Bonnes, Aas et Laruns.

Départ : Mairie **Durée :** 20 min **Type d'itinéraire :** Aller/Retour **Dénivelé :** 50 m



LARUNS

- **LA VIERGE DU HOURAT**

Passer devant l'usine hydroélectrique du Hourat puis prendre à droite la vieille route des Eaux-Chaudes. Aller jusqu'à l'oratoire situé en haut de la côte sur la gauche. Revenir sur vos pas puis prendre le chemin direction Vierge du Hourat. Retour par la même route. **Départ** : Place du village **Durée** : 2h **Type d'itinéraire** : Aller/Retour **Dénivelé** : 130 m

- **LA FONTAINE DU CURÉ**

Par le chemin de List passer devant le cimetière pour suivre la route jusqu'à la Fontaine du curé. Prendre à droite chemin La Bacou de Gêtre, en contrebas sentier de gauche remontant en forêt, continuer Chemin de l'Étable et remonter à droite, continuer jusqu'au Lavoir. Descendre le chemin jusqu'au Lavoir de Hourque puis prendre la rue du Bourguet jusqu'à la place de Laruns.

Départ : Place du village **Durée** : 2h
Type d'itinéraire : Boucle **Dénivelé** : 162 m

CASTET

- **PORT DE CASTET**

Accès par Louvie-Juzon ou Béon puis Castet. Monter la route plein Est vers le très joli plateau de pâturages et de forêts. Prendre la petite route goudronnée en face. Continuez cette route qui va laisser place à une piste qui vous ramènera jusqu'à votre point de départ.

Départ : Stationnement à l'entrée du plateau **Durée** : 1h
Type d'itinéraire : Boucle **Dénivelé** : 368 m

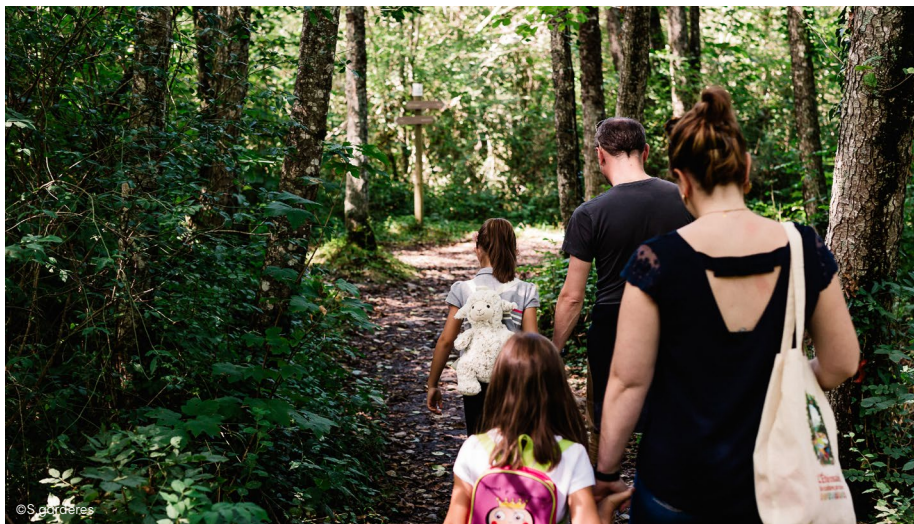


BIELLE

• LAC DE CASTET

Cette boucle très courte vous propose une immersion dans l'espace naturel du lac de Castet, un saligat, ces terres bordant les cours d'eau montagnards que l'on appelle ici les gaves. Profitez des espaces ombragés et des beaux panoramas sur le cours d'eau, le lac et le village de Castet.

Départ : Parking du Lac de Castet **Durée :** 1h **Type d'itinéraire :** Boucle
Dénivelé : 15 m



PLATEAU DU BÉNOU - BILHÈRES EN OSSAU

• LE TURON DE TÉCOUÈRE

Rejoindre la route du col de Marie-Blanche. Longer la route sur la gauche jusqu'à un embranchement. Prendre à droite la piste qui file tout droit, passer un petit pont puis continuer sur ce chemin sur 1,3 km jusqu'à un vaste plateau avec un abreuvoir. Depuis ce point, on aperçoit la butte caractéristique du Turon de Técouère (vestige de l'érosion glaciaire). Tourner à gauche et traverser le ruisseau en face par un petit pont. Longer le ruisseau sur la gauche. 100 m après, franchir une barrière et suivre la piste jusqu'au croisement avec la route. Traverser et continuer en face. Le chemin passe entre des clôtures. Laisser un départ de piste sur la droite et continuer par le chemin bordé de noisetiers qui aboutit sur une route. Prendre à gauche, passer la barrière et continuer à descendre jusqu'à la chapelle. En chemin, vous verrez des chevaux, vaches et chèvres.

Départ : Chapelle du Houndas **Durée :** 1h30 **Type d'itinéraire :** Boucle
Dénivelé : 120 m

• LES CERCLES DE PIERRES

Départ à la chapelle de Houndas, suivre le balisage jaune. Monter par une fougeraie, puis une piste. Après 700 m, prendre à gauche, passer un grand sapin et atteindre les cromlechs. Descendre par la forêt, traverser un ruisseau et une zone boueuse. Poursuivre par un sentier escarpé, longer des pentes de fougères. Observer le Plateau de Houndas avant de revenir à la chapelle.

Départ : Chapelle du Houndas – Plateau du Bénou **Durée :** 1h30

Type d'itinéraire : Boucle **Dénivelé :** 200 m

IZESTE

• BALADE AU BORD DU GAVE

Déambuler à l'ombre des ormes, frênes, platanes et charmes et faire une pause au bord de l'eau, pour écouter la rivière chanter. Suivre le gave sur le sentier tracé jusqu'à la « passerelle bleue » (pont piéton, duquel vous apprécierez la jolie vue sur la montagne du Rey et le majestueux Pic du Midi d'Ossau), puis revenir sur ses pas.

Départ : Parking en face de l'Auberge de la Vallée d'Ossau

Durée : 1h30 **Type d'itinéraire :** Aller/Retour **Dénivelé :** Aucun

BUZY

• LES CHÊNES

Cette petite balade sur les hauteurs de Buzy, permet de découvrir les bois de chênes et les fougeraies du piémont pyrénéen.

Départ : Place du Prat **Durée :** 1h30 **Type d'itinéraire :** Boucle

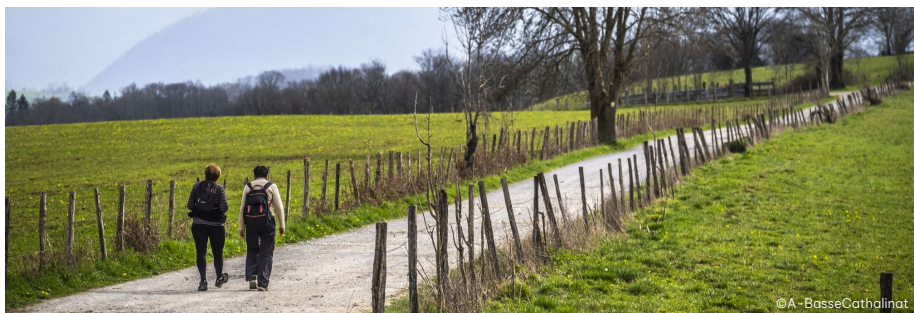
Dénivelé : Aucun

• CROIX DE BUZY

C'est une balade facile avec une vue omniprésente sur le Pic du Midi d'Ossau. Elle se fait sur route empierrée au départ, puis sur chemin de terre. Peu d'ombre. Ruisseau à la fin du parcours.

Départ : Restaurant l'Étable d'Ossau.

Durée : 2h45 **Type d'itinéraire :** Aller/Retour **Dénivelé :** 180 m



BUZY

• SENTIER DÉCOUVERTE

Disponible sur l'application Wivisites. Suivre les petites plaques en marbre avec les 3 croix.

Départ : Place du Prat **Durée :** 2h30 **Type d'itinéraire :** Boucle **Dénivelé :** 250 m

SUR LA ROUTE D'ARTOUSTE & DU COL DU POURTALET

• PONT DE CAMPS

Balade, qui remonte un large vallon le long du Gave du Brousset. Porte d'entrée du Parc National, une petite section ombragée permet de rejoindre un tracé sinueux dans un chaos de blocs imposants, puis la zone pastorale qui s'étend jusqu'au pont au pied du caillou de Soques.

Départ : Lac de Fabrèges, stationnez près de la centrale hydroélectrique de Pont de Camps. Traversez la route et rejoignez le sentier qui longe le Gave du Brousset. **Durée :** 2h **Type d'itinéraire :** Aller/Retour **Dénivelé :** 150 m

• LAC DE BIOUS-ARTIGUES

Balade sur les berges boisées du lac dans un cadre paisible. En chemin, vous aurez de belles vues sur le Pic du Midi d'Ossau et sur les autres montagnes environnantes. **Ouvert de fin mai à octobre. Accès fermé hors de cette période.**

Départ : Parking de Bious - Parking Payant. **Durée :** 1h **Type d'itinéraire :** Boucle **Dénivelé :** 30 m



• CIRQUE D'ANÉOU

Traversez la route et descendez vers le torrent, franchir la passerelle, remontez jusqu'au bâtiment du centre pastoral. Partez sur la droite vers la cabane de Lalague. Longez la rivière sur la droite, passage de 3 gués puis rejoindre votre véhicule. **Départ :** Parking en épi avant la frontière **Durée :** 2h30 **Type d'itinéraire :** Boucle **Dénivelé :** 284 m

Pour les Petits Gourmands



MARCHÉS, VISITES ET DÉGUSTATIONS

Parce que la découverte passe aussi par les papilles, voici des activités pour éveiller la curiosité gustative des enfants.

Visitez des bergeries pour observer la fabrication du fromage, explorez une miellerie pour percer les secrets des abeilles et goûtez au miel local, ou flânez sur les marchés à la rencontre des producteurs. Une belle façon de découvrir les saveurs de la vallée tout en s'amusant !



©MartindeBarros

MIELLERIE DE LA MONTAGNE

VERTE

Aas, 64440 EAUX-BONNES

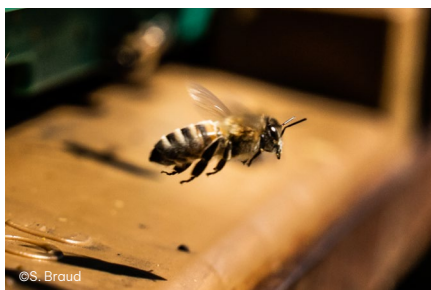
+33 (0)5 59 05 34 94

Ouvert toute l'année

Depuis le petit village d'Aas, monter à la Miellerie, située au pied de la Montagne Verte, Sylvia et Jean-Luc, apiculteurs transhumants, vous feront découvrir la fabrication du miel et la vie étonnante de l'abeille, par la visite d'un petit centre d'interprétation. Vous pourrez également observer les abeilles en toute sécurité à travers une ruche vitrée. La découverte des saveurs des différents produits de la ruche vous émerveillera les papilles.

Durée de la visite : 1h

Tarif : Gratuit



©S. Braud

CABANES OUVERTES

Le temps d'une journée, vivez au rythme du berger et partagez avec lui son métier : participation à la traite et à la fabrication du fromage d'estive, découverte du parcours avec le troupeau, visite du saloir et dégustation... **(Deux rendez-vous estivaux, renseignements Office de Tourisme Vallée d'Ossau)**

LES MARCHÉS

Pour découvrir nos produits du terroir, une escapade au marché s'impose...

Haut en couleur, ils sauront animer les flâneries matinales, voire même les sorties nocturnes...

- **Les marchés hebdomadaires :**
Arudy : tous les mardis et samedis matin.
Laruns : tous les samedis matin.
Louvie-Juzon : tous les mercredis matin.
- **Les marchés d'été (Juillet -Août) :**
Bielle : les dimanches matin.
Eaux-Bonnes : les mercredis en fin d'après-midi
- **Les marchés d'hiver**
Gourette : les mercredis après-midi pendant les vacances scolaires.

VISITE DE BERGERIE

En été comme en hiver certains producteurs locaux vous accueillent et vous font partager leurs savoir-faire. (Visite et dégustation) **(Renseignements Office de Tourisme Vallée d'Ossau).**



Pour les Petits TRAPPEURS

ACTIVITÉS HIVERNALES



Lorsque l'hiver arrive, les petits trappeurs ont de quoi s'amuser !

Entre les premières glisses sur les pistes de ski, les descentes en luge ou les sensations fortes en Snake Gliss, l'aventure est au rendez-vous. Pour une expérience unique, embarquez pour une balade en chiens de traîneaux et laissez-vous emporter par la magie de la neige. De quoi faire vivre aux enfants des souvenirs inoubliables en pleine nature hivernale !



©Iduvertpour2

L'AVENTURE NORDIQUE

GRANDE TYROLIENNE

200 m aller / 180 m retour... suspendu sur un câble entre deux montagnes. Une belle expérience aérienne pour zéro effort ! **Accessible à tous dès 5 ans.** Les enfants sont en binômes avec un des encadrants de l'Aventure Nordique. **Tarif : 10€ par personne.**

SNAKE GLISS

Le snake gliss, c'est un train de luges emboîtées les unes aux autres formant un serpent. Piloté par un encadrant, il saura vous faire apprécier les différentes sensations du train de luge. 300 m de dénivelé, 3 km de descente une fois les pistes fermées.

Tarif : 15€ par personne.

À partir de 10 ans sous réserve d'accord de l'encadrant en fonction de la taille de l'enfant.

Télécabine comprise dans le prix.



NUIT EN TIPI OU EN IGLOO

Un igloo ou un tipi vous servira de cocon. L'Aventure Nordique vous propose une nuit insolite mêlant rudesse de l'hiver et confort d'un accueil chaleureux.

HDP / L'Aventure Nordique

64440 - GOURETTE

+ 33 (0)7 87 32 48 44

aventurenordique-gourette@orange.fr

CHIENS DE TRAINEAUX

Nordic espace - GOURETTE

+ 33 (0)6 59 09 99 46

Vivez le rêve blanc. En compagnie d'un attelage de chiens de traîneau, offrez-vous une échappée sauvage pour une aventure hivernale inoubliable.

Durée : 25 min

Tarifs :

À partir de 5 ans : 60€

De 1 à 4 ans inclus : 30€

Moins de 1 an : gratuit

Télécabine comprise dans le prix.



PISTES DE LUGE

Piste de luge sécurisée, à l'écart des skieurs en front de neige.

Accès gratuit, casque et luge à frein recommandés pour tout âge.

Station de ski Gourette et Artouste.

BALADE EN RAQUETTES

Balade en raquettes en autonomie ou accompagnée par un guide sur nos différents sites.

Renseignements Office de Tourisme de la Vallée d'Ossau.

Pour les Petits Aventuriers

ACTIVITÉS DE PLEIN AIR



Escalader, grimper, glisser, pagayer... Les enfants peuvent jouer les aventuriers en toute sécurité !

Que ce soit en accrobranche ou en tyroliennes, en spéléologie pour découvrir le monde souterrain, ou en escalade sur des parois accessibles, chaque activité est pensée pour eux. Ils pourront aussi profiter de balades à poney ou à dos d'ânes, s'amuser sur l'eau en barque ou en pédalo, ou encore parcourir la voie verte. De belles aventures en pleine nature !



©Laforêtlabendus

LARUNS AVENTURES



**Ouvert toute l'année
sur réservation**

**Pont Lauguère 64440 LARUNS
+ 33 (0)7 86 00 60 12**

PARCOURS DE TYROLIENNES DANS LES GORGES DU HOURAT :

2000 m de tyroliennes au cœur des impressionnantes gorges du Hourat !
Vivez une expérience unique.

À partir de 1m40

Enfant : 18€ (jusqu'à 17 ans)

Adulte : 23€

PARCOURS ACCROBRANCHE ENFANTS :

4 parcours accrobranche pour permettre aux plus jeunes de développer motricité et équilibre.

À partir de 4 ans

Enfant de 4 à 8 ans : 10€

Enfant de 9 à 13 ans : 15€

À partir de 14 ans : 20€

TYROLIENNE À VIRAGES :

1ère tyrolienne à virages des Pyrénées

À partir de 9 ans

1 tour : 7€

2 tours : 13€

Tour supplémentaire : 6€

LA FÔRET SUSPENDUE

Parcours accrobranche Forêt du Gourzy 64440 EAUX-BONNES

À Eaux-Bonnes, grimpez aux arbres avec le parcours d'accrobranche de la Forêt Suspendue. Balade d'arbre en arbre à travers 11 parcours, 14 tyroliennes successives et plus de 70 jeux de de 1 à 17 m de hauteur.

À partir de 4 ans. Accessible tous les jours : juillet et août et les week-ends mai, juin, septembre, octobre.



TYROLIENNE À VIRAGES ARTOUSTE

**Station d'Artouste
64440 LARUNS
contact@artouste.fr**

Ouvert de juin à début octobre

500 m de descente insolite
Accès à proximité du Lac de Fabrèges.
Aucune manipulation nécessaire.
Horaire : 10h - 18h

**À partir de 1m40 et 35 kg
Maximum 2 m et 120 kg
1 personne par harnais
Vitesse adaptée pour les petits
comme pour les grands.**

ESCALADE

INITIATION ESCALADE À LA DEMI-JOURNÉE OU JOURNÉE

Initiez-vous à l'escalade en falaise avec un moniteur en milieu naturel (rocher école).

GARRAPET'AIGA
+33 (0)6 85 88 39 66

NATURE ESCALADE 64
+33 (0)6 46 80 41 52

AVENTURE CHLOROPHYLLE
+33 (0)5 59 71 11 07

LES SITES

Rocher école - Arudy :

Ce rocher truffé de grosses prises est situé quartier Touya. Il permettra aux débutants de belles envolées sur des voies de 8 à 30 mètres de tous niveaux.

Mur intérieur - Laruns :

Situé au gymnase de Laruns, le mur d'escalade vous ouvre 35 voies équipées dont 20 en initiation avec progression.

Pass journée : Office de Tourisme LARUNS.

Rocher école - Eaux-Bonnes :

Rocher équipé de 7-8 m - Niveau 3 à 4. Idéal pour venir avec les enfants. Accès immédiat à l'entrée de l'esplanade du casino.

Mur extérieur - Gourette :

Mur équipé de 16 voies de 8 à 10 m. Niveau débutant à initié. Accès réglementé.

Pan escalade intérieur - Gourette :

Découvrez la pratique en toute sécurité, mur de 4 mètres avec tapis de sécurité. Pas d'équipements requis, chaussons mis à disposition gratuitement. Ouvert sur les horaires de l'Office de Tourisme.

VIA FERRATA & VIA CORDATA

INITIATION VIA FERRATA ET CORDATA À LA DEMI-JOURNÉE

Gravir des parois rocheuses en toute sécurité avec un moniteur. À partir de 12 ans.

GARRAPET'AIGA
+33 (0)6 85 88 39 66

AVENTURE CHLOROPHYLLE
+33 (0)5 59 71 11 07

LES SITES

Via Ferrata de Siala - Gourette Via cordata - Gorges du Hourat



SPÉLÉOLOGIE

Plongez au coeur des mystères souterrains de la Vallée d'Ossau ! Adaptée à tous les niveaux, cette activité encadrée par des professionnels vous garantit une exploration en toute sécurité, alliant découverte scientifique et sensations inédites. A partir de 6 ans.

AQUA VERTIGE
+33 (0)6 08 58 09 75

AVENTURE CHLOROPHYLLE
+33 (0)5 59 71 11 07

PACHAM AQUA
+ 33 (0)6 47 50 17 21

TERRA AVENTURA

Munis de l'application Terra Aventura, partez à l'aventure et laissez-vous surprendre par des découvertes inattendues!

Vivez une expérience unique à pied dans les **villages de Sainte-Colome, Bielle, Gère-Bélesten, Eaux-Bonnes, Gourette, Bilhères en Ossau et à vélo de la Croix de Buzy à Bescat**, le tout en s'amusant !

Téléchargez l'application Terra Aventura 100 % gratuite et partez dès maintenant débusquer vos Poi'z, petits personnages sous forme de badges à collectionner.

7 parcours en Vallée d'Ossau. Gratuit - accessible à tous et toute l'année.



www.terra-aventura.fr

PARCOURS SANTÉ ARUDY

Distance : 1,7 km

Balade boisée très facile agrémentée de petits ateliers sportifs et d'espaces pique-nique. Départ des tennis d'Arudy, arrivée aux berges du Gave d'Iseste.

VOIE VERTE

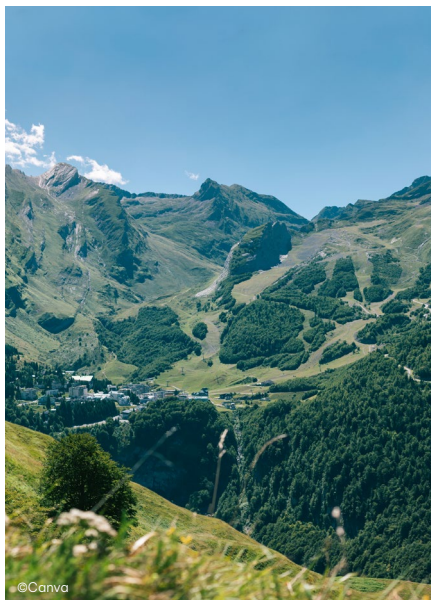


Distance : 20 km

Dénivelé positif cumulé : 150 m

Niveau de difficulté : Très facile

Premières portions aménagées de la voie verte qui reliera, à terme, Buzy à Eaux-Bonnes et traversera 9 communes. À ce jour 20 km de vélo route (tronçons gare de Buzy/Bielle et Geteu/Laruns) agrémentés d'aires de repos équipées de bornes multifonctions vélos. Une balade très facile à vélo au pied des montagnes. Portion Bielle - Geteu : prendre les petites routes de villages, en parallèle à la D934.



©Canva

VTT & VTTAE

INITIATION VTT/VTTAE

Initiez-vous au VTT avec un moniteur :

JEAN-MI GOUADIN
+33 (0)6 72 79 39 64

RANDO 'R' PYRENEES
+33 (0)6 20 54 22 15

GILLES BERGERAS
+33 (0)6 79 82 85 59

ZONE D'INITIATION AU VTT

Située dans l'enceinte de l'espace naturel du lac de Castet à Bielle en Vallée d'Ossau, découvrez la zone d'initiation destinée à l'apprentissage et au perfectionnement des amateurs de VTT... quel que soit leur âge !

TROTTINETTES & AUTRES ANIMATIONS

EPSA - 64440 GOURETTE

Devant la billetterie des remontées mécaniques est installé le stand de location de **trottinettes** adulte et enfant. De la simple balade aux parcours difficiles à chacun son plaisir. Du vert facile au noir pour les experts, on pourra aussi s'essayer sur les intermédiaires bleues ou rouges. Accessibles par la télécabine de Bézou, vous n'avez plus qu'à descendre jusqu'à la station en jouant avec les virages relevés, rampes et autres modules. Trottinettes et autres à partir de 7 ans et 1 m20. En haut de la télécabine, un large choix **d'animations gratuites** : **observation des marmottes, parcours sensoriels, chasse aux trésors, jeu de dames géant, badminton, slackline, tir à l'arc... Ouvert juillet et août.**



©EPSA

BALADE À DOS D'ÂNES

ASSOCIATION PETIT PAS

64260 BIELLE

petitpas@wanadoo.fr

+33 (0)5 59 05 84 90

Sur réservation

Partez à l'aventure avec un compagnon aussi doux que curieux, et forgez des souvenirs inoubliables lors d'une randonnée avec un âne, où chaque pas devient une découverte et chaque brin d'herbe une nouvelle aventure.

Balades familiales à l'heure, à la demi-journée, à la journée, ou randonnées en compagnie des ânes sur plusieurs jours, en autonomie ou avec hébergement, libres ou accompagnées.

L'Association propose également cette activité adaptée en faveur des personnes en situation de handicap (cariâne : fauteuil tout terrain tracté par un âne).

PIERRE VIDAL ACCOMPAGNATEUR MONTAGNE : + 33 (0)6 43 29 83 43

Vagabondez à petits pas en compagnie de Célestine, l'ânesse grise, ou Auguste, l'âne des Pyrénées, ou tout autre bourricot qui vous accompagnera sur les sentiers et villages de la Vallée d'Ossau. Sur leur dos, les plus petits se laissent bercer par le pas tranquille et assuré de ce doux compagnon. Pour les plus grands ce traditionnel « porte-bagage » permet de se balader léger.

BALADE À CHEVAL

LES CHEVAUX DU BÉNOU

Centre Equestre du plateau du Bénou

64260 BILHERES EN OSSAU

chevopyr@gmail

+ 33 (0)9 88 18 73 43

LES CHEVAUX DU LAC

Lac de Bious Artigues 64440

GABAS

la.cabaline@orange.fr

+ 33 (0)6 76 34 06 12 ou

+ 33 (0)9 77 48 77 46

Ouvert de juin à septembre

Renouez avec la nature, et partagez avec votre monture un moment inoubliable durant une promenade. Découvrez un décor varié et de rêve ; plaines immenses, côtes abruptes au milieu de fougères et panoramas magnifiques sur le fond de la Vallée d'Ossau.



©A.Brussini

Pour les Petits NAGEURS

PISCINES ET POINTS D'EAU



Les enfants vont adorer se rafraîchir et s'amuser dans l'eau !

Entre les piscines municipales pour une baignade en toute sécurité, le rafting pour une aventure sur les rivières, ou encore l'aqua rando pour une expérience unique au cœur de la nature, il y en a pour tous les goûts et tous les âges. Parfait pour faire le plein de fun et de sensations aquatiques !



©freepiik

BARQUE - PADDLE - PÉDALO



STATION D'ARTOUSTE
Lac de Fabrèges 64440 LARUNS.
Accès au niveau du parking
contact@artouste.fr
(de mai à août)

ESPACE NATUREL LAC DE CASTET
64260 BIELLE (saison estivale)

LAC DE BIOUS ARTIGUES
64440 GABAS
+33 (0)6 40 33 08 10
contact@canoe-pyrenees.com
www.canoe-pyrenees.com
(de juin à septembre)

À vos rames, prêts, pagayez ! Assis ou debout, flotez comme vous voulez ! Embarquez pour une journée d'aventure aquatique sans pareille, glissant doucement sur les eaux paisibles en barque, en canoë ou en paddle. Une trilogie d'expériences qui vous fera profiter des eaux calmes de nos lacs pour une balade en toute tranquillité, à votre rythme.

RAFTING & HYDROSPEED

Selon les saisons, des descentes à sensations, pour tous les goûts et toutes les pratiques, en famille ou entre copains. Initiation sur le Gave d'Ossau, le Gave de Pau, le Gave d'Oloron.

Conditions : Savoir nager - Activité adaptée aux enfants à partir de 7 ans (Rafting).

TRAQUEURS DE VAGUES
+33 (0)6 17 55 19 32
www.rafting-pyrenees.fr



SE RAFRAICHIR !

Voici différents sites qui permettent de se rafraichir les pieds !

- Espace naturel du Lac de Castet (site ombragé, petites plages aux abords du gave).
- Pont de Camps (Petits ruisseaux).
- Plateau du Bénou (Petits ruisseaux).
- Lac de Bious-Artigues (Lac).
- Lac d'altitudes (Baignade fraîche possible dans les lacs).

PISCINE AYGUEBÈRE LARUNS

+33 (0)5 59 05 30 93

Piscine couverte, dont le toit peut être ouvert en été pour profiter des beaux jours. La piscine est équipée d'un bassin de natation de 25 mètres, d'un sauna et d'un jacuzzi pour la détente. **Ouverte toute l'année.**

PISCINE D'ARUDY

Piscine de plein air équipée d'un grand bassin de natation et d'un bassin plus petit.

Ouverte juillet et août.

PRÉVENTION BAINNADE

Prudence, le calme apparent et bucolique peut s'avérer trompeur. Les usines hydroélectriques peuvent provoquer une accélération du courant et une augmentation du niveau des cours d'eau.

Prudence en bord de rivière :

- Respectez les consignes des panneaux jaunes et ne vous installez pas dans ces zones.
- Restez sur les berges.
- Ne vous installez pas sur les îlots ou les rochers au milieu de la rivière.
- Surveillez les enfants au bord de l'eau.



AQUA RANDO

Une rando les pieds dans l'eau ! Venez découvrir les joies d'une randonnée aquatique, le long des torrents. Une balade rafraîchissante au programme varié : marche, nage, toboggans et douches sous cascade !

juillet/août

Durée : 3h30.

Le matin 9h ou l'après-midi 13h.

Marche d'approche : 15 minutes.

Conditions : Savoir nager - Activité adaptée aux enfants à partir de 6 ans. De 4 à 12 personnes maxi.

BUREAU MONTAGNE DE LA VALLÉE D'OSSAU

+33 (0)6 51 22 41 89



Pour les Petits VAGABONDS

SITES ET VISITES HORS
VALLÉE D'OSSAU



**Les petits
vagabonds auront
l'embarras du choix
pour explorer les
alentours de la
Vallée d'Ossau.**

Découvrez le Parc Ours en Vallée d'Aspe, le zoo d'Asson avec ses animaux du monde entier, ou les mystérieuses Grottes de Bétharram. En Espagne, le parc animalier Lacuniacha vous plonge dans un cadre naturel exceptionnel. De belles escapades pour éveiller la curiosité !



©A.Laëns

LE ZOO D'ASSON - PAYS DE NAY

6 chemin du Brouquet
64800 ASSON
+33 (0)5 59 71 03 34
www.zoo-asson.org
Ouvert toute l'année

Le Zoo d'Asson est la sortie idéale en famille ou entre amis pour aller à la rencontre des animaux. Il présente environ 500 animaux d'une centaine d'espèces, sur cinq hectares.



LES GROTTES DE BÉTHARRAM ROUTE DE LOURDES

Chemin Léon Ross
65270 SAINT-PÉ-DE-BIGORRE
+33 (0)5 62 41 80 04
www.betharram.com

Une visite insolite. Découvrez en famille ce véritable trésor géologique... Si la visite des Grottes de Bétharram enthousiasme particulièrement les enfants, c'est pour la beauté de son décor, mais également par le caractère ludique du parcours. Les familles pénètrent dans la montagne et explorent à pied, puis empruntent un bateau sur le lac souterrain avant de monter à bord du petit train qui les conduit jusqu'à la sortie. **Durée : environ 1h20. Accessible en 10 langues.**

PARC'OURS - VALLÉE D'ASPE

64490 BORCE
+33 (0)5 59 34 89 33
contact@parc-ours.fr
www.parc-ours.fr

Ouvert :

- **Tous les jours (mars à octobre)**
- **WE+ fériés + vacances (janvier, février, novembre, décembre)**

Visiter un Parc et Refuge Animalier à travers un parcours pédagogique et ludique de 7 hectares de nature. Découvrez les animaux de nos montagnes (ours, marmottes, isards, bouquetins, rapaces, insectes...) et la flore locale (arbres, fleurs, champignons...). Les soigneurs vous révéleront les secrets de l'Ours brun des Pyrénées lors de son nourrissage. Votre visite sera jalonnée de panneaux pédagogiques, de parcours ludiques, d'aires de jeux et de zones de pique-nique.

OBAO - VALLÉE D'ASPE

Impasse de la colline Despouirins
64490 ACCOUS
Tél. +33 (0)7 82 01 35 46
parc.obao@gmail.com
www.oba-o.fr

Ouvert toute l'année sur réservation

Parc de loisirs situé à Accous. Diverses activités telles que : accrobranche, tyroliennes, balançoires géantes, parcours dans les cimes, disc golf et bien plus encore. Les visiteurs peuvent également profiter d'un espace de découverte de la forêt, d'un service de restauration, ce qui en fait un lieu idéal pour les familles et les amateurs de plein air.

LACUNIACHA - ESPAGNE

PIEDRAFITA DE JACA (HUESCA)

www.lacuniacha.es

Ouverture toute l'année

Profiter d'une agréable promenade de 4 kilomètres et demi sur un sentier de montagne. Bioparc de 30 hectares où l'on peut trouver une représentation de la faune et de la flore des Pyrénées. Il est situé dans la vallée de Tena, au cœur des Pyrénées aragonaises, dans la petite ville de Piedrafita de Jaca.



ESPACE LOISIRS BAUDREIX PAYS DE NAY

**LES Ô KIRI - Avenue du lac
64800 BAUDREIX**

+33 (0)5 59 92 97 73

www.lesokiri.com

**Ouverture de juin à septembre
(Fermeture possible selon les
conditions météorologiques)**

Lac aménagé avec plage de sable fin, toboggan aquatique, téléski nautique water jump sentiers balisés à proximité. Sur place vous trouverez également: jeux pour enfants, parcours santé, terrain de tennis et de basket.

PARC ANIMALIER DES PYRÉNÉES - HAUTES PYRÉNÉES



60 bis Avenue des Pyrénées

65400 AYZAC-OST

+33 (0)5 62 97 91 07

www.parc-animalier-pyrenees.com

Ouverture avril à octobre

Classé parmi les 3 plus beaux parcs et zoos de France ! Situé à Argelès-Gazost, le Parc Animalier des Pyrénées vous invite à vivre une expérience inoubliable en plein cœur des montagnes. Parcourez 14 hectares de nature et découvrez près de 100 espèces animales.

CHÂTEAU DES ENIGMES

CHÂTEAU DE LAÀS, 64390 Laàs

+33 (0)5 62 97 91 07

www.chateau-enigmes.com

Ouverture de Pâques à la Toussaint

Le Château des Énigmes vous propose de vivre une aventure familiale dans un cadre exceptionnel. Durant 3h, lancez-vous dans un grand parcours de jeux sur le thème de la Magie et du Fantastique.

Pour les ARTISTES ET, LES PETITS FUTÉS



Voici UNE CHARADE :

- MON PREMIER EST UN OISEAU BAVARD
- MON SECOND EST UNE NOTE DE MUSIQUE.
- MON TROISIÈME SE TROUVE AU MILIEU DU VISAGE.

MON TOUT EST UN MASSIF MONTAGNEUX.

RÉPONSE : LES PYRÉNÉES (PIE - RÉ - NEZ).

RELIE CHAQUE
INSECTE À LA
BONNE
SILHOUETTE.



Pour les
ARTISTES ET, LES
PETITS FUTÉS



DESSINE TES VACANCES EN VALLÉE D'OSSAU !



RELIE
LES POINTS,



ET
COLORIE-MOI !





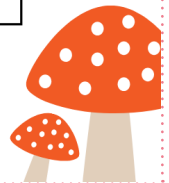
Les petits habitants de la forêt

Jeu Mots Mêlés

Pars à la découverte des animaux de la forêt qui se cachent dans cette grille. Plonge-toi dans cette grille et retrouve les 10 mots cachés. Ils peuvent être disposés horizontalement, verticalement, ou en diagonale. Amuse-toi bien !

SANGLIER	HÉRISSON	ÉCUREUIL	OURS	BICHE
RENARD	LIMACE	CHEVREUIL	HIBOU	LOUP

Q	V	F	V	G	M	R	F	G	É	L
H	C	S	L	I	M	A	C	E	C	V
J	H	A	O	B	T	B	O	I	U	A
R	E	N	U	E	I	K	E	Z	R	D
E	V	G	R	L	A	C	D	K	E	H
N	R	L	S	L	O	Z	H	J	U	I
A	E	I	R	T	E	U	W	E	I	B
R	U	E	E	C	W	O	P	O	L	O
D	I	R	H	E	H	A	G	C	Z	U
O	L	U	E	O	G	J	F	S	B	J
W	K	N	H	É	R	I	S	S	O	N



EN CAS DE BOBO et D'urgences



POMPIERS 18

SAMU 15

GENDARMERIE

Gendarmerie +33 (0)5 59 05 49 87
Peloton Gendarmerie de Haute Montagne - PGHM
+33 (0)5 59 10 02 50

CENTRE ANTIPOISON +33 (0)5 56 96 40 80

MÉDECINS

Arudy

- Maison de santé : +33 (0)5 59 05 85 27

Laruns

- Dr. Camdeborde : +33 (0)5 59 52 72 32

- Dr. Pépin : +33 (0)5 59 02 94 88

- Dr. Jossien : +33 (0)5 59 02 94 88

Gourette (hiver)

- Dr Decèvre : +33 (0)6 63 51 94 64

PHARMACIES

Arudy

- Pharmacie Centrale : +33 (0)5 59 05 60 35

- Pharmacie de la Vallée : + 33 (0)5 59 05 60 60

Laruns + 33 (0)5 59 05 30 13

Louvie-Juzon +33 (0)5 59 05 61 11

CENTRES HOSPITALIERS

Pau : +33 (0)5 59 92 48 48

Oloron Sainte-Marie : +33 (0)5 59 88 30 30

NUMÉRO EUROPÉEN D'URGENCE 112



KiDS pratique

*OFFICE DE TOURISME
VALLÉE D'OSSAU PYRÉNÉES*

www.valleedossau.com

Bureau principal de Laruns

Maison de la Vallée d'Ossau
20 Place de la mairie - 64440 Laruns
Tél : +33 (0)5 59 05 31 41

**Bureau d'information touristique
d'Artouste**

Quartier Fabrèges - 64440 Artouste
Tél : +33 (0)5 59 05 34 00

**Bureau d'information touristique
d'Arudy**

8 Place de l'hôtel de ville - 64260 Arudy
Tél : +33 (0)5 59 05 77 11

**Bureau d'information touristique
d'Eaux-Bonnes**

4 Avenue Castellane - 64440 Eaux-Bonnes
Tél : +33 (0)5 59 05 33 08

**Bureau d'information touristique
de Gourette**

Maison de Gourette - 64440 Gourette
Tél : +33 (0)5 59 05 12 17

