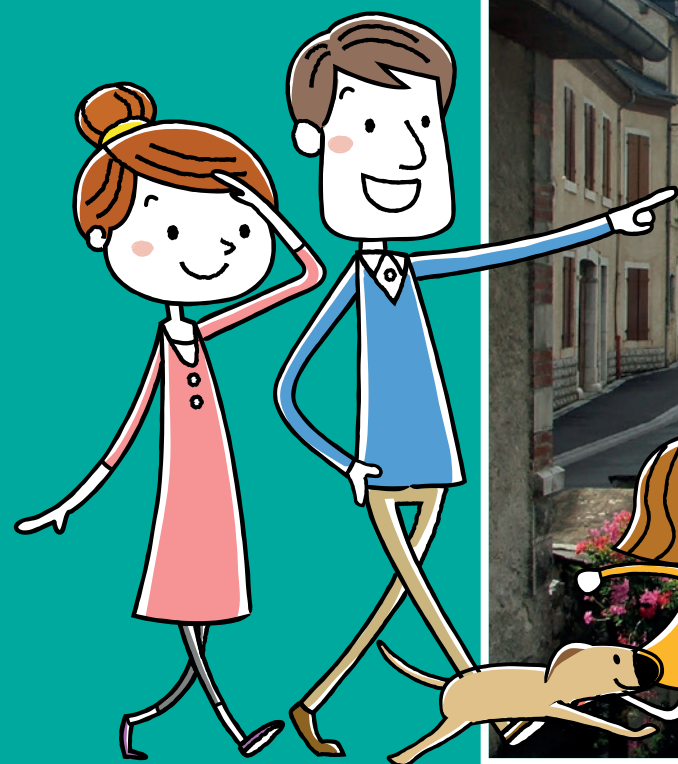


BALADES LUDIQUES POUR PETITS ET GRANDS

Arudy



Visiter,
se balader,
s'amuser!

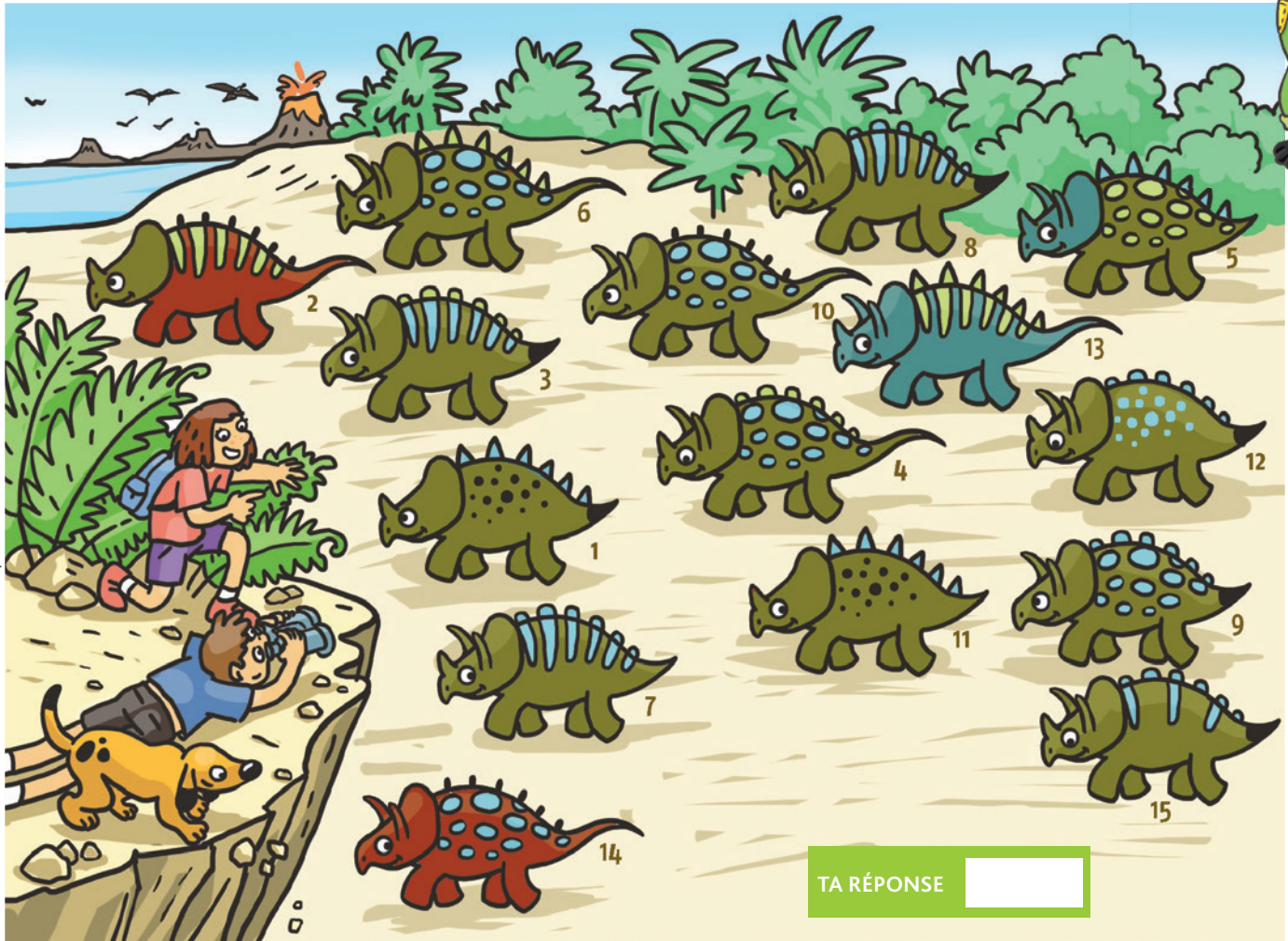
Vallée
d'**OSSAU**
PYRÉNÉES
Office de Tourisme

Office de Tourisme Vallée d'Ossau Pyrénées
Maison de la Vallée d'Ossau
64 440 Laruns
Tél : 05 59 05 31 41
www.valleedossau-tourisme.com



Lors d'une fouille, Axel a découvert une vertèbre de dinosaure. Très curieux, il désire savoir à quelle espèce elle appartient et se rend sur l'île Rajussic. Aide-le à reconnaître celui qui a perdu cette vertèbre. Des indices sont à découvrir tout au long de ta balade. Utilise les informations fournies sur la page suivante pour retrouver le dinosaure recherché par Axel.

En fin de parcours, note son code dans la case prévue pour la réponse.



A DÉCOUVRIR AU MUSÉE D'OSSAU : LE RHINOCÉROS LAINEUX.

Le rhinocéros laineux est un animal massif qui a disparu il y a environ 10000 ans. Son crâne pourrait atteindre jusqu'à un mètre de long, deux cornes sortaient de son front.

Cet animal se nourrissait essentiellement d'herbes et de feuilles. Il a vécu à l'époque où la vallée était recouverte d'un glacier, il s'adaptait bien au froid grâce à ses longs poils."

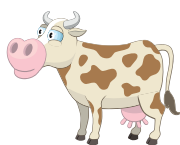




1 Le monument aux morts

Observe le blason situé au-dessus du personnage gravé sur le monument aux morts. Quel animal correspond à celui qui est en haut ?

Tu vas découvrir la couleur de la tête du dinosaure.



couleur de la tête

2 Les sculptures

Demande à un adulte de te montrer la sculpture intitulée « Naissance d'un sculpteur ». Quel objet devines-tu dans une des mains du personnage ?



couleur du corps

3 Rue Escoubet, n° 11

Quel dessin correspond à ce qui est gravé juste au-dessus de la porte du n° 11 ?



forme des épines

4 Rue Tilhou, n° 13

Observe la plaque gravée sous la fenêtre du premier étage. Quel nuage de lettres correspond au mot du bas ?



type de cornes

5 Rue du Boucheix, n° 4

Quel ballon correspond aux chiffres gravés au-dessus de la porte ?



position des yeux

6 Place de la Pomme d'Or, n° 4

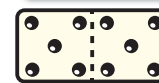
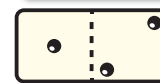
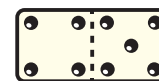
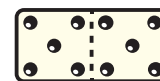
Quel dessin est gravé deux fois au-dessus de la fenêtre du premier étage ?



forme de la queue

7 Les lavoirs

Compte le nombre total de lavoirs. Quel groupe de dominos correspond à ta réponse ?



forme des taches

8 Le musée d'Ossau

Avant de devenir un musée ce bâtiment était un Hôtel. Son nom est écrit à droite du portail. Quel son entends-tu lorsque tu prononces ce nom ?



3

5

6

nombre de taches



ÉNIGME

L'archéologie s'intéresse aux civilisations anciennes et à la façon dont les humains vivaient dans le passé.

Sur le terrain, les archéologues effectuent des fouilles pour trouver des traces et des objets laissés dans le sol par d'anciennes occupations humaines. Ce sont l'observation et l'analyse de ces vestiges qui leur permettent de comprendre le passé. La préhistoire est une période qui se situe avant l'apparition de l'écriture. On ne connaît des témoignages de ces hommes qu'à travers des traces matérielles anciennes : leur habitat dans des grottes, parfois des dessins peints ou gravés sur les parois, et divers objets comme des outils en silex, en bois. Pour assurer leur survie, ces premiers hommes, dont on trouve les premières traces il y a 18 000 ans en arrière, pratiquaient la chasse de différentes espèces : rennes, bisons, chevaux, et autres herbivores ; mais aussi la cueillette dans la nature. Tu pourras retrouver certains de ces témoignages préhistoriques au Musée d'Ossau à Arudy qui retrace l'histoire de cette vallée.

En attendant, sauras-tu trouver le nom de celui qui dirigeait une partie des fouilles en Vallée d'Ossau ? Les indices de l'inspecteur Rando sont là pour te guider dans l'enquête ! Bonne chance !



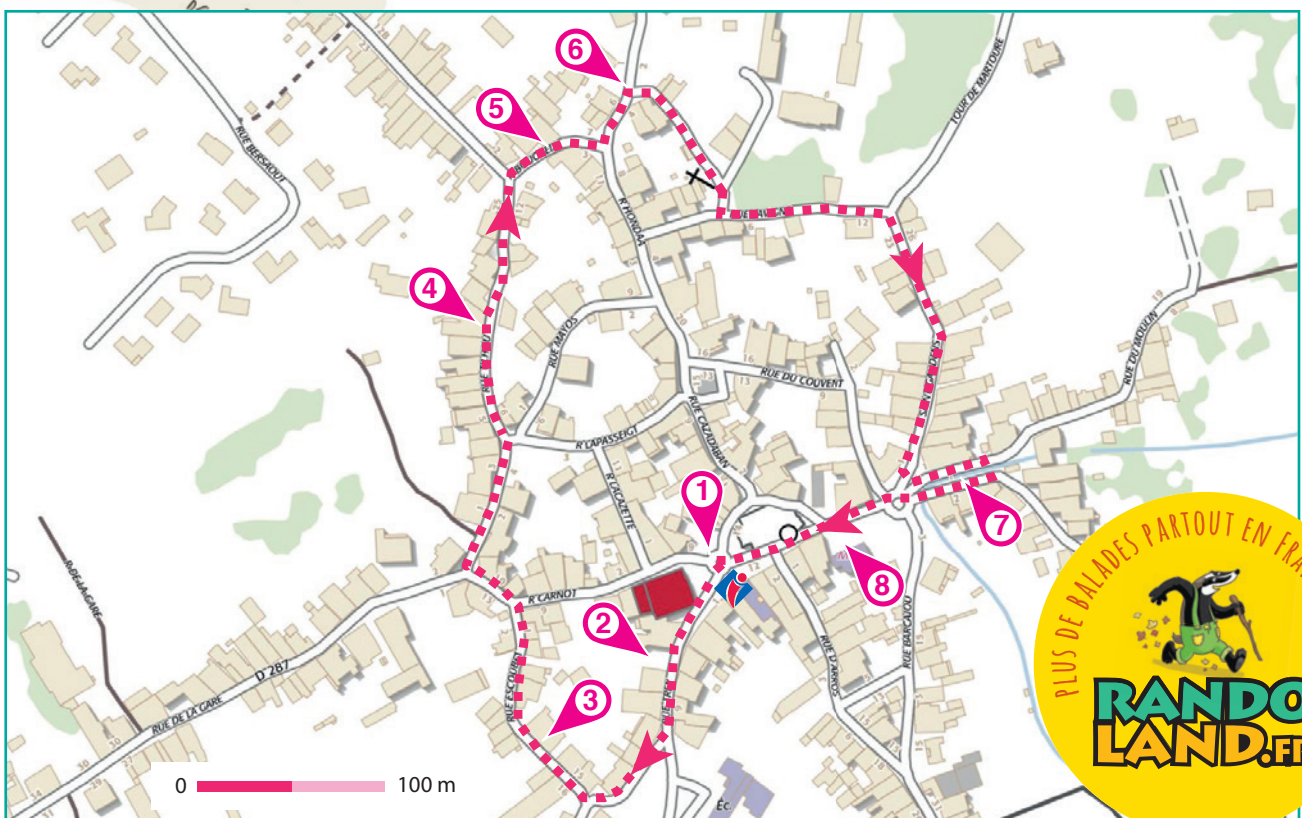
© Musée d'Ossau



Tu disposes du plan ci-dessous.

À l'emplacement des pastilles numérotées, lis les indications qui te permettront de résoudre l'énigme principale. À la fin de ta balade, rends-toi à l'Office de Tourisme ou sur le site randoland.fr pour vérifier ta réponse.

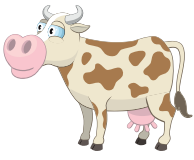
Pour toutes les activités de cette fiche, reporte dans la grille de bas de page, les réponses trouvées en face des nombres correspondants.





1 Le monument aux morts

Des enfants ont choisi une image d'un des animaux présents sur les blasons du monument aux morts. Les voici :



CATHIE



CÉCILE



THONIO

Un des enfants s'est trompé. Reporte son prénom dans la grille.

2 Les sculptures

Cherche la sculpture intitulée « Naissance d'un sculpteur ». Quel est le nom de l'artiste qui l'a réalisé ? Classe les lettres de ta réponse dans l'ordre alphabétique.

Ex. : DUPOND → DDNOPU

Note ta réponse dans la grille.

3 Rue Escoubet, n° 11

Essaie de lire ce qui est écrit sur la gravure au-dessus de la porte. Complète ce bout de texte (il correspond à la 6^e ligne) :

LE _____ VIENT D'OU

Note, dans la grille le mot manquant.

4 Rue Tilhou, n° 13

Des amis discutent de la plaque gravée sous la fenêtre du premier étage :

MAROUA : La lettre A est gravée très souvent sur cette plaque. Je la compte 6 fois.

MAËLIE : Je suis d'accord avec toi, mais je ne la compte que 5 fois !

JULIEN : Vous devez vous tromper. Il y a beaucoup de E mais un seul A !

Inscris, dans la grille, le prénom de celui qui dit vrai.

5 Rue du Boucheix, n° 4

Des chiffres sont gravés au-dessus de la porte. Classe-les dans l'ordre décroissant (du plus grand au plus petit).

> > >

Inscris le chiffre de la case bleutée, en lettres, dans la grille.

Ex. : 2019 = 9 > 2 > 1 > 0 = Deux

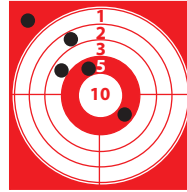
6 Place de la Pomme d'Or, n° 3

Dans cette maison du n° 3 est né un général. Lequel ?

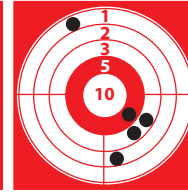
Inscris son nom dans la grille.

7 Les lavoirs

Combien y a-t-il, au total, de lavoirs. Quelle cible correspond à ta réponse ?



LUCAS



AMBRE



PATXI

Inscris le prénom noté sous la bonne cible, dans la grille.



8 Le musée d'Ossau

Avant de devenir un musée ce bâtiment était un Hôtel. Son nom est écrit à droite du portail.

Note le nom donné à cet hôtel dans la grille.

Grille réponse

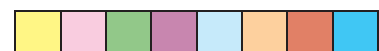
Circuit n° 6406201M

1 >									
2 >									
3 >									
4 >									
5 >									
6 >									
7 >									
8 >									



Remets en ordre les caractères des cases colorées pour retrouver le nom de l'archéologue.

Ta réponse:





Arudy

ÉNIGME

Chaque année, à partir du mois de juin, les troupeaux de vache, brebis et chevaux montent dans les estives (pâturages d'été) retrouver l'herbe fraîche. C'est la transhumance !

Même si elle s'effectue aussi en camions, la transhumance a ses adeptes à pied et il est fréquent de voir déambuler, dans les villages et sur les routes de la vallée, de longues processions qui résonnent au son des cloches. L'inspecteur Rando a profité cette année de cet incroyable spectacle.

Il a même participé à la fête organisée afin de célébrer cette tradition ancestrale. Il est alors tombé sous le charme d'une bergère mais sa timidité l'a empêché de l'inviter.

Depuis il ne pense qu'à elle et cherche à la retrouver. Il a établi une liste de noms. Il a maintenant besoin d'un enquêteur sur le terrain. Sauras-tu lui porter secours pour qu'il retrouve sa belle ?



© P.Guilbaud

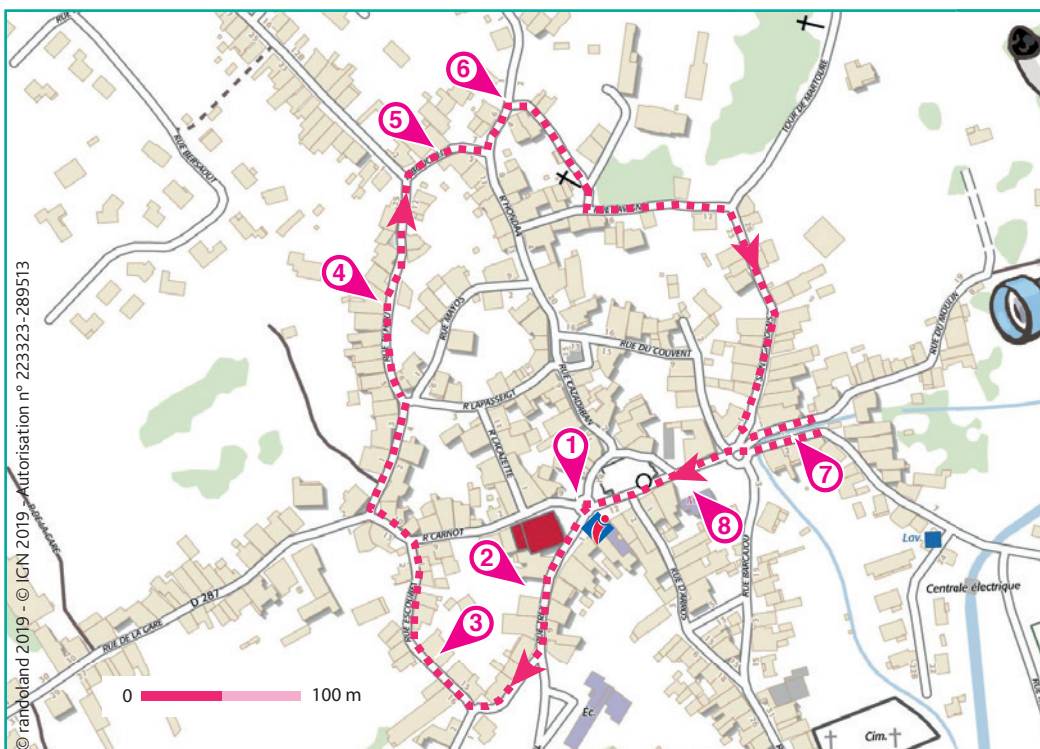
LISTE DE BERGÈRES

- Flo TILLE, née le 3 mai 1983 à Vienne
- Marion NOU, née le 13 avril 2000 à Arles
- Rose HEIT, née le 21 octobre 1990 à Pau
- Sophie SONSEK, née le 15 octobre 1987 à Tarbes
- Tina PACHANCHER, née le 30 juin 1985 à Bayonne
- Kléa LAPORTE, née le 16 septembre 1975 à Toulouse
- Lou GAROU, née le 6 juillet 1989 à Bayonne
- Ginette TOITOO, née le 2 mai 1980 à Paris
- Anna CONDA, née le 27 novembre 1976 à Lourdes

Tu disposes du plan ci-dessous.

À l'emplacement des pastilles numérotées, lis les indications qui te permettront de résoudre l'énigme principale.

À la fin de ta balade, rends-toi à l'Office de Tourisme ou sur le site randoland.fr pour vérifier ta réponse.





Lors du passage devant chacun des indices lis attentivement les indications fournies. Elles te permettront de résoudre l'énigme posée au verso de cette page.

1 Le monument aux morts

Au total, combien comptes-tu de fleurs de lys sur les blasons gravés en haut du monument aux morts ?

Une seule des demoiselles de la liste est née un jour multiple de ta réponse. Ce n'est pas celle que tu recherches. Tu peux la rayer de la liste !

2 Les sculptures

Cherche la sculpture intitulée « L'Atlante ». Quel est le prénom de l'artiste qui l'a réalisé ?

Le prénom d'une bergère de la liste rime avec ta réponse. Ce n'est pas celle que tu cherches. Tu peux l'éliminer !

3 Rue Escoubet, n° 11

Essaie de lire ce qui est écrit sur la gravure au-dessus de la porte.

Maintenant, recopie les lettres correspondant au code suivant :

le chiffre en vert indique le n° de la ligne

le chiffre en bleu indique la position de la lettre dans la ligne

Ex. : 3 - 3 → F

7 - 8 ; 1 - 1 ; 5 - 2 ; 8 - 4 ; 3 - 1

Supprime de la liste la bergère qui est née dans la ville ta réponse. Ce n'est pas celle que tu cherches.

4 Rue Tilhou, n° 13

Observe la plaque gravée sous la fenêtre du premier étage. Quel mot commence par la 19^e lettre de l'alphabet ?

Sachant que les consonnes valent +20 et les voyelles - 1, calcule la valeur de ta réponse.

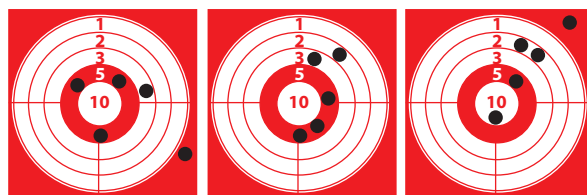
L'année de naissance de la fille recherchée ne se termine pas comme ton résultat.

5 Rue du Boucheix, n° 4

Additionne entre eux tous les chiffres qui sont gravés au-dessus de la porte.

Ex. : 2019 = 2 + 0 + 1 + 9 = 12

Quelle cible correspond à ton résultat ?



TATIANA

MARION

GINETTE

La bergère recherchée n'a pas le même prénom que celui qui est inscrit sous la bonne cible.

6 Place de la Pomme d'Or, n°3

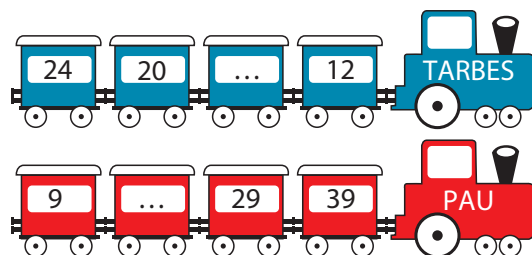
Dans cette maison est né un général. Mais en quelle année ? Quel chiffre correspond à celui des centaines ?

La demoiselle recherchée n'est pas née durant le mois correspondant à ta réponse.

7 Les lavoirs

Combien y a-t-il, au total, de lavoirs.

Dans quel train peux-tu logiquement ranger ta réponse ?



La bergère recherchée n'est pas née dans la ville notée sur la bonne locomotive.

8 Le musée d'Ossau

Avant de devenir un musée ce bâtiment était un Hôtel. Son nom est écrit à droite du portail. Classe, dans les cases ci-dessous, les lettres du nom de cet hôtel, dans l'ordre alphabétique.

Ex. : DUPOND → DDNOPU



Le nom de famille d'une seule des demoiselles a la même initiale que la case bleutée. Ce n'est toujours pas celui que tu recherches. Barre-la vite !

Circuit n° 6406201G

Tu devrais maintenant avoir retrouvé la bergère recherchée par l'inspecteur Rando. Il va enfin pouvoir lui écrire !

Ta réponse: