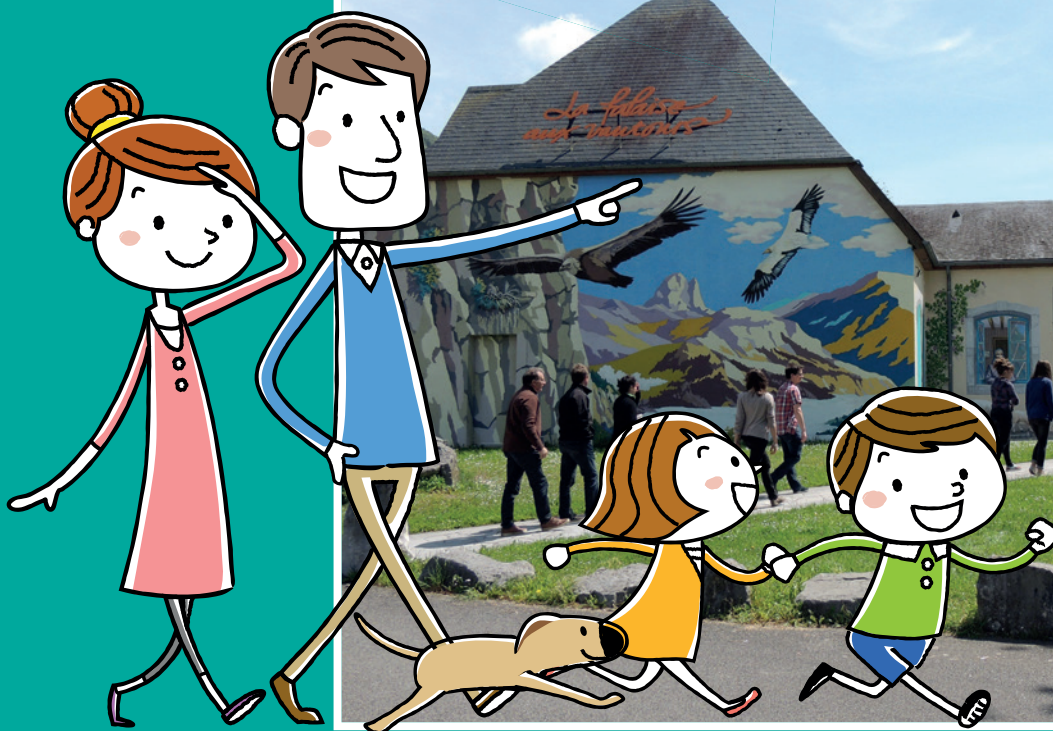


BALADES LUDIQUES POUR PETITS ET GRANDS

Aste-Béon



Visiter,
se balader,
s'amuser!

Vallée
d'**OSSAU**
PYRÉNÉES
Office de Tourisme

Office de Tourisme Vallée d'Ossau Pyrénées
Maison de la Vallée d'Ossau
64 440 Laruns
Tél : 05 59 05 31 41
www.valleedossau-tourisme.com

Facile



2,5 km

2 h

Aste-Béon

Départ: La Falaise aux Vautours
GPS: 43.035908N / 0.420690O

Carnet de route

Soyez vigilants avec vos enfants notamment sur les zones non piétonnes. Le parcours s'effectue sous votre entière responsabilité. La société Randoland et l'Office de Tourisme déclinent toute responsabilité en cas d'accident.

Débuter la balade du parking de la falaise aux vautours à Béon.

Observer la fresque sur la maison des vautours ①.

Prendre la route en direction du village et s'arrêter devant le n° 72 ②.

Prendre la première route à gauche, direction Castet. Aller jusqu'au lavoir ③.

Faire demi-tour pour revenir au village. Continuer tout droit et prendre la rue Lou Casteth. Aller jusqu'au bout pour observer le château. Propriété privée : ne pas entrer ④.

Faire demi-tour, mais prendre, face

au n° 53, tout de suite à gauche, le petit chemin qui ramène au parking en suivant le gave (prudence avec les enfants).

Aller observer ensuite les pierres du jeu de piste ⑤.

Se rendre à Aste par la route. Se garer à l'entrée du village sur le petit parking en face de la maison n° 81.

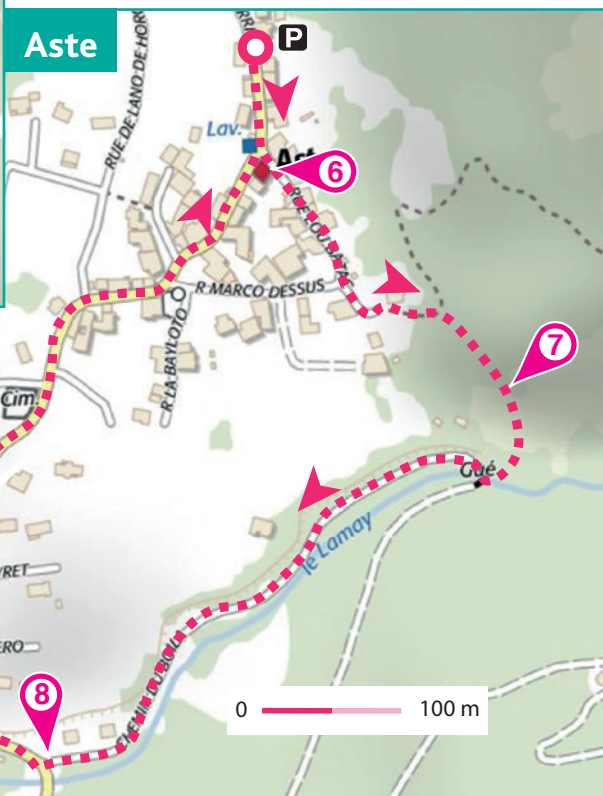
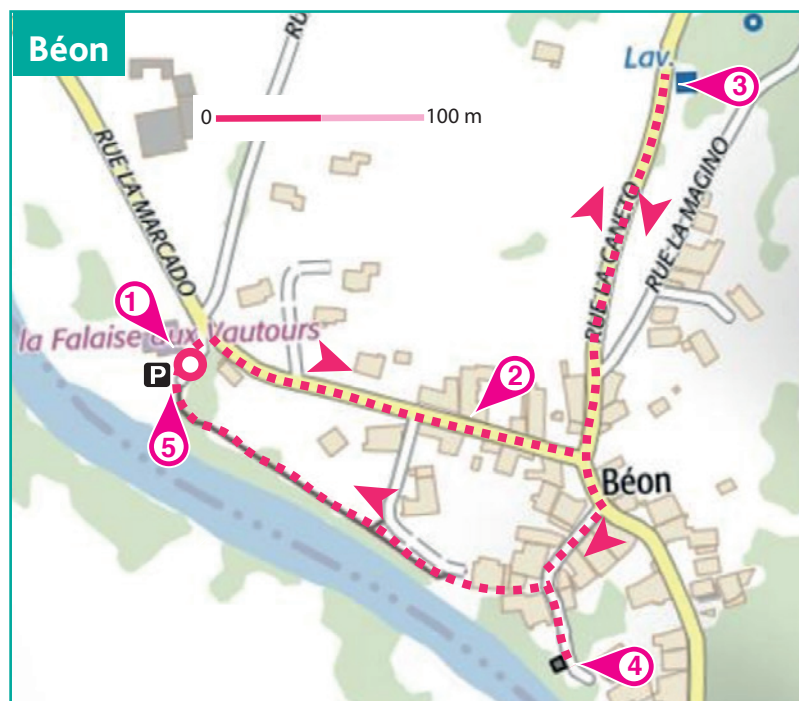
Se diriger vers le centre du village pour aller observer la mairie ⑥.

Prendre à gauche de la mairie, la rue Lou Batac. Au bout, passer à gauche de la maison numéro 161.

Aller jusqu'au dernier moulin, et rester à droite. S'arrêter devant le panneau d'informations ⑦.

Peu après le panneau d'informations, ne pas franchir le pont mais descendre à droite le long du chemin sécurisé par une corde. Redescendre par la petite route. Au carrefour avec la départementale, s'arrêter pour observer la plaque du chemin du Boila ⑧.

Tourner à droite sur la départementale et continuer jusqu'à l'église puis la mairie. Retourner ensuite au parking. Fin de la balade.





Aste-Béon

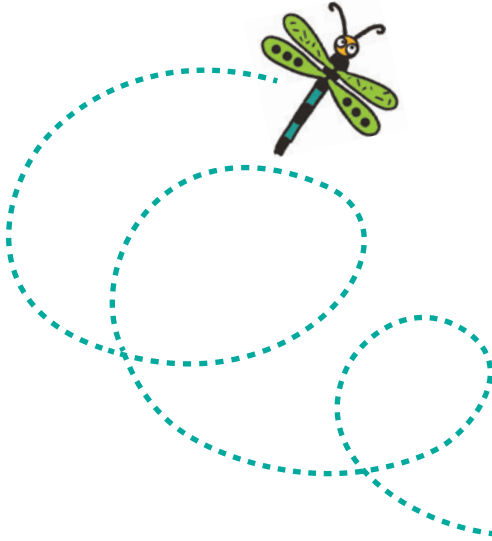
L'inspecteur Rando a participé à une randonnée en altitude.

Tout au long de son parcours, il a rencontré différents animaux.

Dans le paysage ci-dessous, un seul n'a pas croisé son chemin. Lequel ?

Utilise le dessin ci-contre et les informations fournies sur la page suivante pour retrouver l'animal qu'il n'a pas rencontré. En fin de parcours, note son numéro dans la case prévue pour la réponse.

À l'Office de Tourisme ou sur le site randoland.fr, tu pourras vérifier si tu as trouvé la bonne réponse.



AVANT DE PARTIR

À la claire fontaine,
M'en allant promener
J'ai trouvé l'eau si claire,
Que je m'y suis baignée.

Il y a longtemps que je t'aime
Jamais je ne t'oublierai.



- 1 pic-vert ; 2 écureuil ; 3 papillon ; 4 vautour ; 5 bouquetin ; 6 chamois ; 7 lapin ; 8 marmotte ; 9 coq ;
- 10 renard ; 11 couleuvre ; 12 hérisson ; 13 escargot ; 14 lézard ; 15 chevreuil ; 16 sanglier ; 17 vache.

TA RÉPONSE



1 La maison des vautours

Observe la fresque. Qu'est-ce que la petite fille essaie d'attraper ?

Tu vas découvrir les deux premiers animaux rencontrés par l'inspecteur Rando.



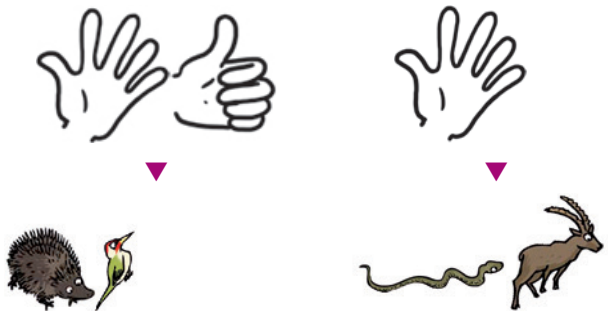
2 La maison n° 72

Une année est gravée sur le linteau de porte de cette maison. Quel nuage de chiffres lui correspond ?



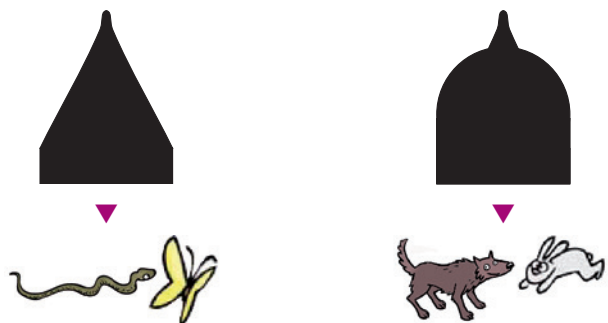
3 Le lavoir

Combien comptes-tu de piliers à ce lavoir ?



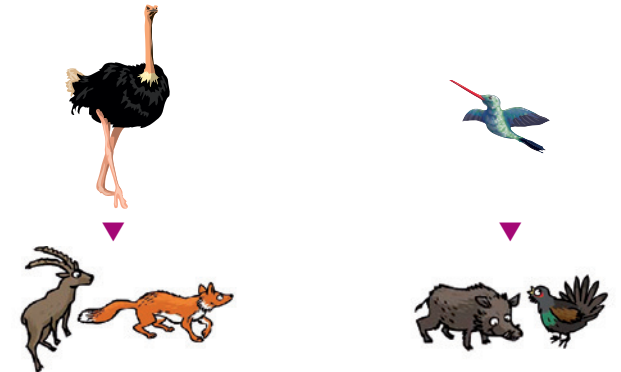
4 Le château

Quel ombre chinoise correspond aux toits des tourettes de ce château ?



5 La pierre n° 6 du jeu de piste

Demande à un grand de te lire la question 6. D'après toi, quel oiseau correspond à la réponse ?



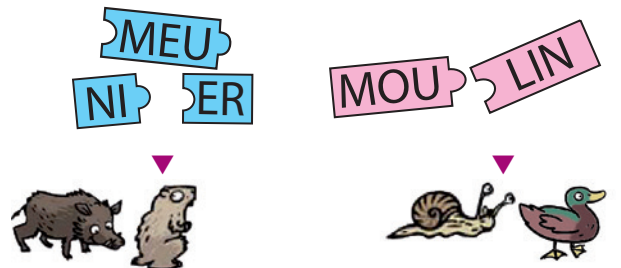
6 La mairie

Quel animal est représenté sur un blason de la mairie ?



7 Le panneau sur les moulins

Observe l'encadré bleu clair de ce panneau, et plus particulièrement le premier mot qui y est écrit. Quelles étiquettes correspondent à ce mot ?



8 Le chemin du Boila

Quel pinceau a servi à peindre une partie de l'ardoise indiquant le chemin de Boila ?





ÉNIGME

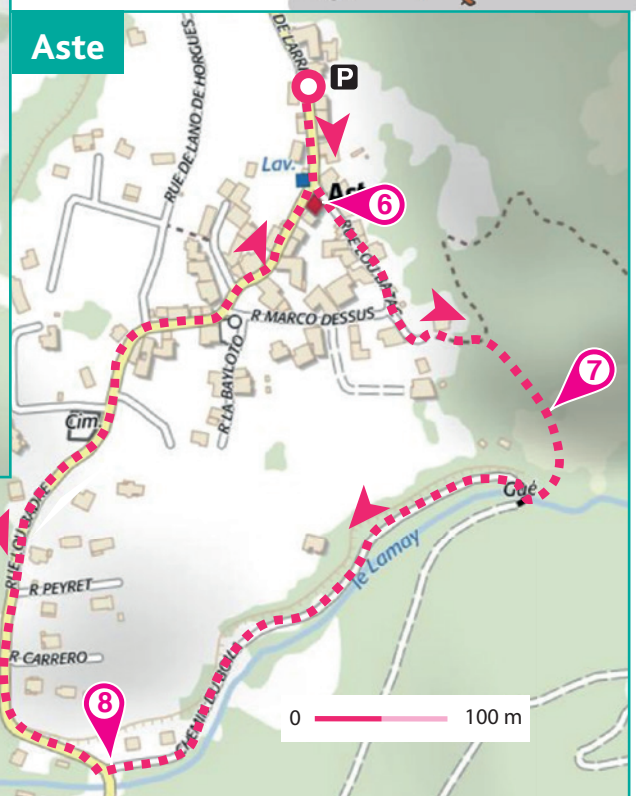
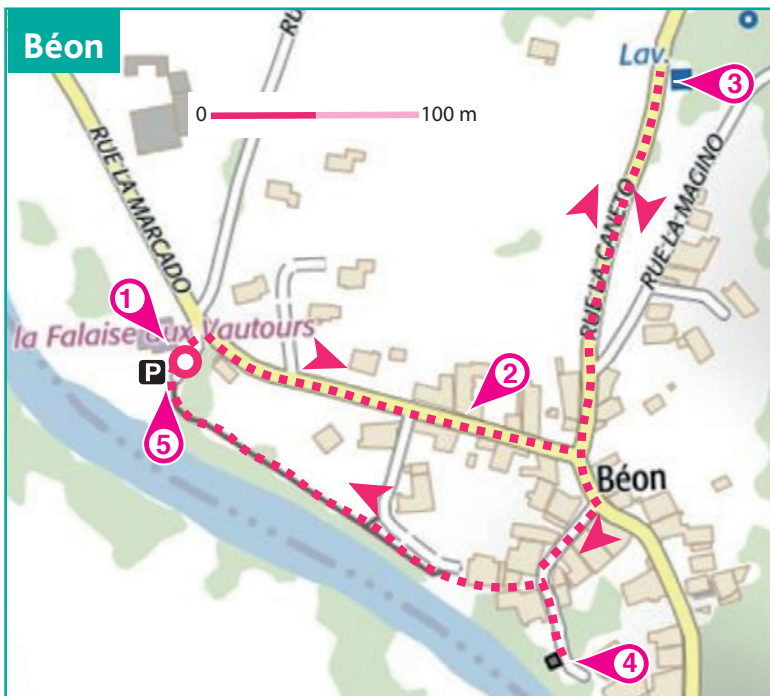
En vacances près d'Aste-Béon, l'inspecteur Rando s'est rendu à la Falaise aux Vautours qu'on lui avait fortement conseillée et il n'a pas été déçu. Cet espace muséographique permet d'en apprendre davantage sur les oiseaux que sont les vautours. Cerise sur le gâteau : grâce aux caméras installées dans la réserve naturelle, on peut même les observer en direct dans leurs nids et sans les déranger. Chouette, non ?

Le percnoptère d'Égypte a particulièrement retenu l'attention de l'inspecteur car c'est le plus petit des vautours : 53 à 59 cm de hauteur et poids de 2 kg. Autre caractéristique qui l'a bien fait rire : ce vautour est coiffé « en pétard », un peu comme l'inspecteur Rando au réveil.

Résous les énigmes le long de la balade pour découvrir le nom scientifique donné à cet oiseau et à ton retour, profite-en pour aller visiter la superbe Falaise aux Vautours.



Tu disposes des plans ci-dessous. À l'emplacement des pastilles numérotées, lis les indications qui te permettront de résoudre l'énigme principale. À la fin de ta balade, rends-toi à l'Office de Tourisme ou sur le site randoland.fr pour vérifier ta réponse.





Aste-Béon

ÉNIGME

« Meunier tu dors, ton moulin, ton moulin va trop vite. Meunier tu dors, ton moulin, ton moulin va trop fort (...) » Cette comptine te dit certainement quelque chose car comme beaucoup d'autres enfants, tu l'as apprise à l'école.

La vallée de l'Ossau est riche de nombreux moulins mais sais-tu que si un moulin allait trop vite, il y avait danger ? En fait, les particules de farine ou de poussières en suspension dans l'air pouvaient créer une explosion. De plus, le frottement des meules, si le grain venait à manquer, pouvait lui aussi engendrer des étincelles. Quelle histoire !

Comme toi, l'inspecteur Rando a appris cette comptine à l'école mais on ne lui a pas donné cette information importante : le nom de son auteur. Aide-le à le découvrir en résolvant les énigmes sur ton chemin.

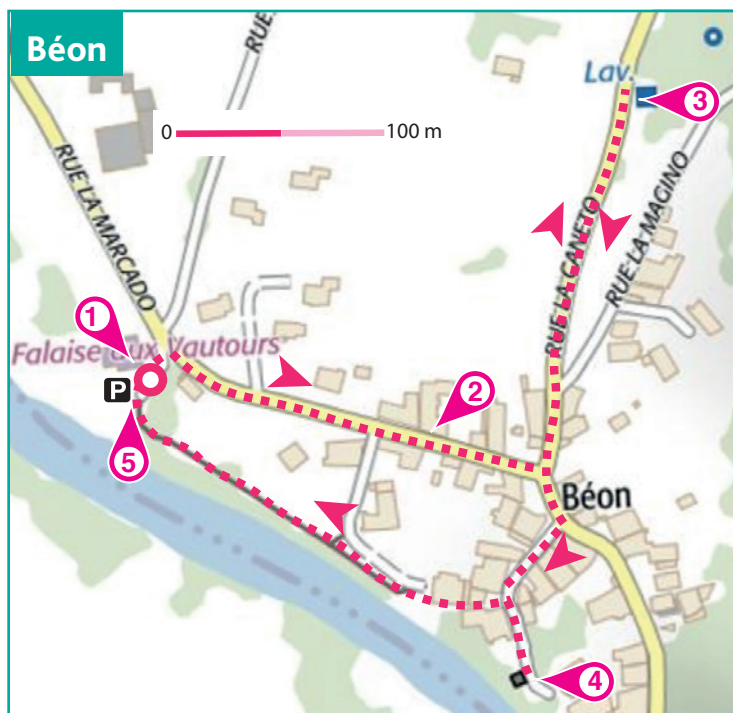


LISTE D'AUTEURS

- ▶ **Jean-Philippe RAMEAU**, né le 25 septembre 1683 à Dijon
- ▶ **Jean-Baptiste CLÉMENT**, né le 31 mai 1836 à Boulogne-sur-Seine
- ▶ **Jean-Baptiste-Edouard MONTAUBRY**, né le 27 mars 1824 à Niort
- ▶ **Fabre D'ÉGLANTINE**, né le 28 juillet 1750 à Carcassonne
- ▶ **Alexandre Joachim DESROUSSEAUX**, né le 1^{er} juin 1819 à Lille
- ▶ **Jeanne-Antoinette POISSON**, née le 29 décembre 1721 à Paris
- ▶ **Maurice CARÈME**, né le 12 mai 1899 à Wavre
- ▶ **Léon RAITER**, né le 9 mars 1893 à Bucarest
- ▶ **Robert DESNOS**, né le 4 juillet 1900 à Paris

Tu disposes du plan ci-dessous. À l'emplacement des pastilles numérotées, lis les indications qui te permettront de résoudre l'énigme principale.

À la fin de ta balade, rends-toi à l'Office de Tourisme ou sur le site randoland.fr pour vérifier ta réponse.





Lors du passage devant chacun des indices lis attentivement les indications fournies. Elles te permettront de résoudre l'énigme posée au verso de cette page.

1 La maison des voutours

Observe bien la fresque avec les moutons. Combien sont hors de la bergerie, en comptant les grands et les petits ?

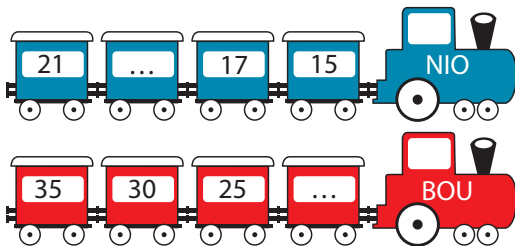
L'homme dont le **jour de naissance** est un multiple du nombre découvert n'est pas celui recherché. Supprime-le de la liste.

2 La maison n° 72

Repère l'année inscrite sur le linteau et additionne entre eux tous les chiffres qui la composent.

Ex. : 1970 → $1 + 9 + 7 + 0 = 17$

Dans quel train peux-tu noter ta réponse ?



La **ville de naissance** d'un des auteurs de la liste commence par les lettres inscrites sur le bon train. Ce n'est pas lui, tu peux l'éliminer.

3 Le lavoir

On appelle pierres à laver les pierres inclinées vers le bassin. Combien en comptes-tu sur ce lavoir (il peut y en avoir plusieurs par emplacement) ? Remplace ce nombre par le mois qui a cette position dans l'année.

Ex. : 1 → janvier ; 2 → février ; etc.

L'un des hommes est né le **mois** correspondant. Tu peux le rayer de la liste.

4 Le château

En voilà un joli château ! Quelle photo lui correspond ?



1702 - 19



1833 + 67

Résous l'opération notée sous la bonne photo.

Le résultat correspond à l'**année de naissance** d'un des personnages. Élimine-le de la liste !

5 La pierre n° 6 du jeu de piste

« Ici, sous la forme d'un adjectif, je désigne la couleur des voutours. Mais habituellement, on m'utilise plutôt comme nom pour désigner une certaine catégorie de bêtes. » As-tu trouvé le mot ?

Le **prénom** ayant la même initiale que le mot découvert n'est pas celui de notre auteur. Supprime-le de la liste !

UN PEU D'INFO

Cette couleur correspond à un jaune tirant vers le roux.

6 La mairie

Observe bien les blasons. Symbole de la vallée, cet animal se tient sur deux de ses pattes, tel un homme debout.

Les lettres qui composent le nom de cet animal sont toutes ensemble dans le **nom de famille** d'un personnage. Ce n'est pas celui recherché, tu peux le supprimer !

7 Le panneau sur les moulins

Si le grain vient à manquer entre les meules, celles-ci se mettent à chauffer et il y a un risque d'incendie. Pour éviter cela, un système ingénieux d'alerte a été mis en place par les meuniers. Il s'agit d'un système de _____.

Le **prénom** d'un des personnages rime avec le mot découvert mais ce n'est pas l'auteur de la comptine. Raye-le de la liste !

8 Le chemin du Boila

Observe la plaque « chemin du Boila » et complète la phrase suivante avec les lettres ci-dessous :

A B D D E E E I L O R S U U X

Le matériau utilisé pour la plaque est l'_____. Un voutour y est dessiné, entouré de deux couleurs : le gris et le _____.

Les lettres non utilisées te donnent un chiffre.

L'**année de naissance** dans laquelle on retrouve ce chiffre n'est pas celle de la personne recherchée.

Circuit n° 6406901G

Tu devrais avoir retrouvé le prénom et le nom de l'auteur de la comptine.

Ta réponse :

Tu peux vérifier ta réponse à l'Office de Tourisme ou sur le site internet Randoland.fr