

Vallée d'Ossau

NIV
4

GRP®55

Variante Cabane d'Arriutort / Bilhères



Si vous aimez les montagnes sauvages et la sensation qu'elles procurent d'être loin de tout, cette magnifique variante sur le tour de la vallée d'Ossau est pour vous.

Elle s'adresse aux randonneurs confirmés, amoureux des parcours où orientation et lecture de terrain se conjuguent avec la marche.

- D** Partir à droite de la cabane d'Arriutort, passer un colut, descendre puis tirer à gauche près du ruisseau. Remonter sur une croupe à gauche. 2h30
- 0h40 **1** 705255 E - 4760609 N Tourner à droite au niveau d'un replat avec des cailloux. Marcher à flanc en montant légèrement. 3h10
- 1h00 **2** 705379 E - 4761275 N Marcher toujours à flanc. 3h45
- 1h15 **3** 705092 E - 4761946 N Au col d'Arriutort, continuer à flanc en remontant sous un petit sommet rocheux. Passer un petit col et continuer sur l'autre versant. Après un petit lac, remonter à flanc. Suivre le chemin le plus marqué. 5h00
- 1h50 **4** 705053 E - 4762590 N Passer un petit col avec plein de dolines et descendre dans un talweg sur la gauche. Traverser à flanc vers la droite. 5h30
- 2h00 **5** 705049 E - 4762747 N Passer le Pas de Calhabet, un passage raide dans les rochers que l'on descend. Longer ensuite le bas de la falaise en suivant le chemin le plus marqué. Traverser des zones de pierriers sous le Pic de Lorry. 6h00
- 6** 705643 E - 4763020 N Au niveau d'un laquet, prendre à gauche. Descendre sur 100m. Au niveau d'une jolie petite source, prendre à droite puis remonter à flanc.
- 7** 705492 E - 4764356 N Au col de Barca, descendre dans le vallon de gauche puis suivre sur une croupe en tirant sur la droite.
- 8** 706218 E - 4765188 N À droite, descendre vers le ruisseau puis à gauche. Passer devant la cabane d'Ibech puis remonter sur la piste. Prendre à droite et descendre.
- 9** 706670 E - 4768275 N À gauche, passer le pont de Bilhères et remonter.
- 10** 707226 E - 4769716 N Continuer tout droit sur le chemin menant au quartier Ourdos. Passé le moulin, tourner à droite et descendre la rue jusqu'à l'église de Bilhères.
- A** 707767 E - 4770532 N Arrivée.

**NIV
4**

GRP®55

Variante Cabane d'Arriutort / Bilhères

**D** Cabane d'Arriutort.**GPS** WGS 84 UTM 30T
706149 E - 4761148 N 6h 18,5km 780m **Balisage jaune et rouge****★ À ne pas manquer**

- Tout le parcours, très beau et très sauvage.

⚠ Attention

- Ne pas effectuer cet itinéraire par brouillard.
- Partir avec carte IGN Top 25 de la zone.

La chasse.

Gaston Phébus fut le premier au Moyen Âge à citer la richesse de la faune ossaloise dans son livre de chasse.

De nos jours avec certaines espèces en voie d'extinction, la chasse en montagne est très réglementée. Les ours, loups, lynx et les rapaces sont protégés. L'isard, le coq de bruyère et le lagopède sont chassés suivant un plan de chasse qui attribue ou pas un certain nombre de bêtes à tuer par commune sur une période courte en automne.

La chasse à la marmotte n'étant pas traditionnelle dans la vallée, la bête est plutôt ignorée.

Pour la palombe, les chasseurs construisent sur les cols des affûts où ils séjournent en attendant leur passage. La chasse en montagne a ses passionnés qui en aucun cas ne rateraient une saison.

**Programme réalisé par :**

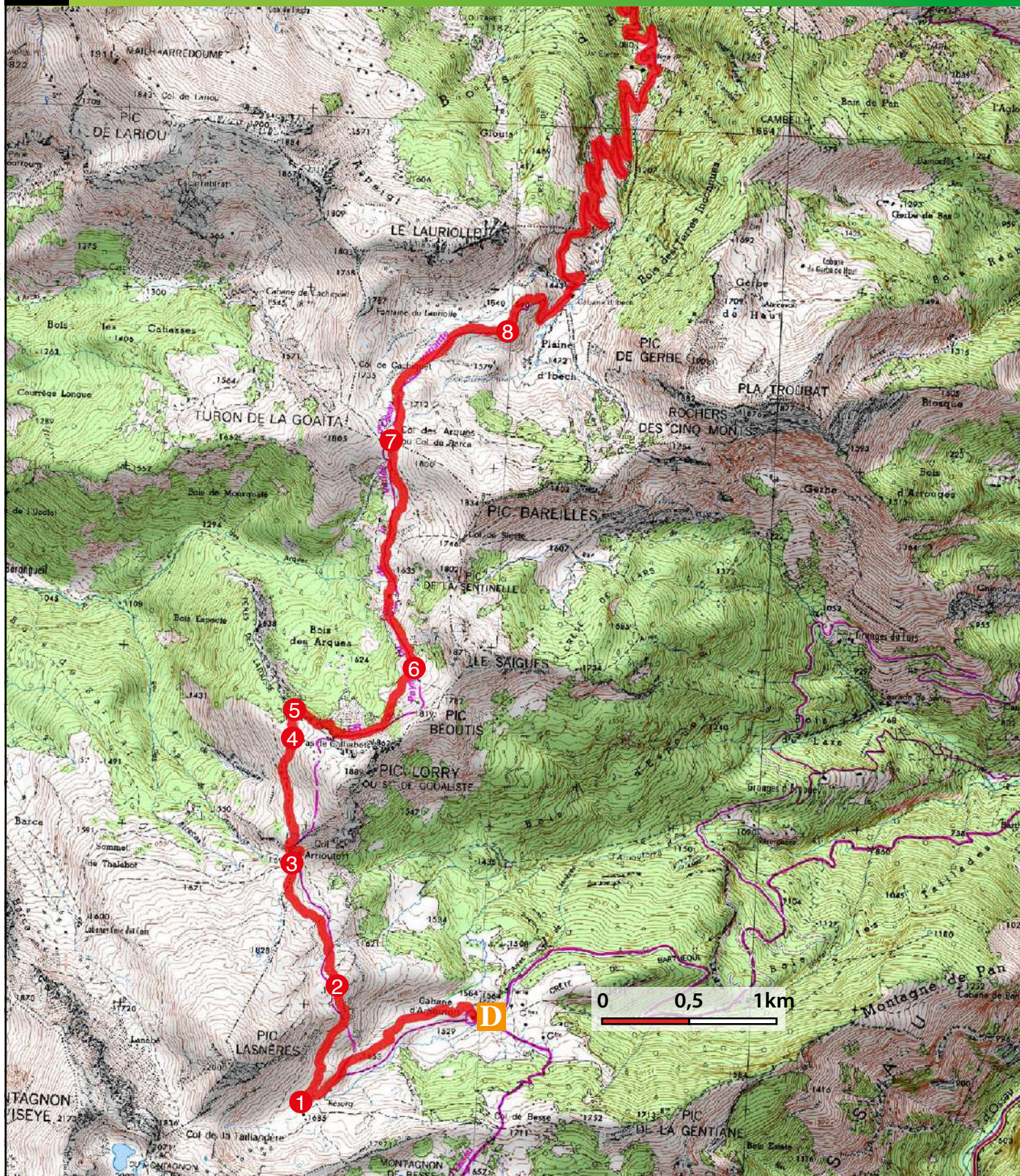
Communauté de Communes de la Vallée d'Ossau - 1 avenue des Pyrénées - 64 260 Arudy - 05 59 05 66 77
www.valleedossau-tourisme.com

Renseignements complémentaires auprès de :

l'Office de Tourisme de la Vallée d'Ossau Pyrénées
Bureau principal de Laruns - 05 59 05 31 41

Toute l'offre des sports de nature sur l'application mobile

Vallée d'Ossau Pyrénées



Programme réalisé par :

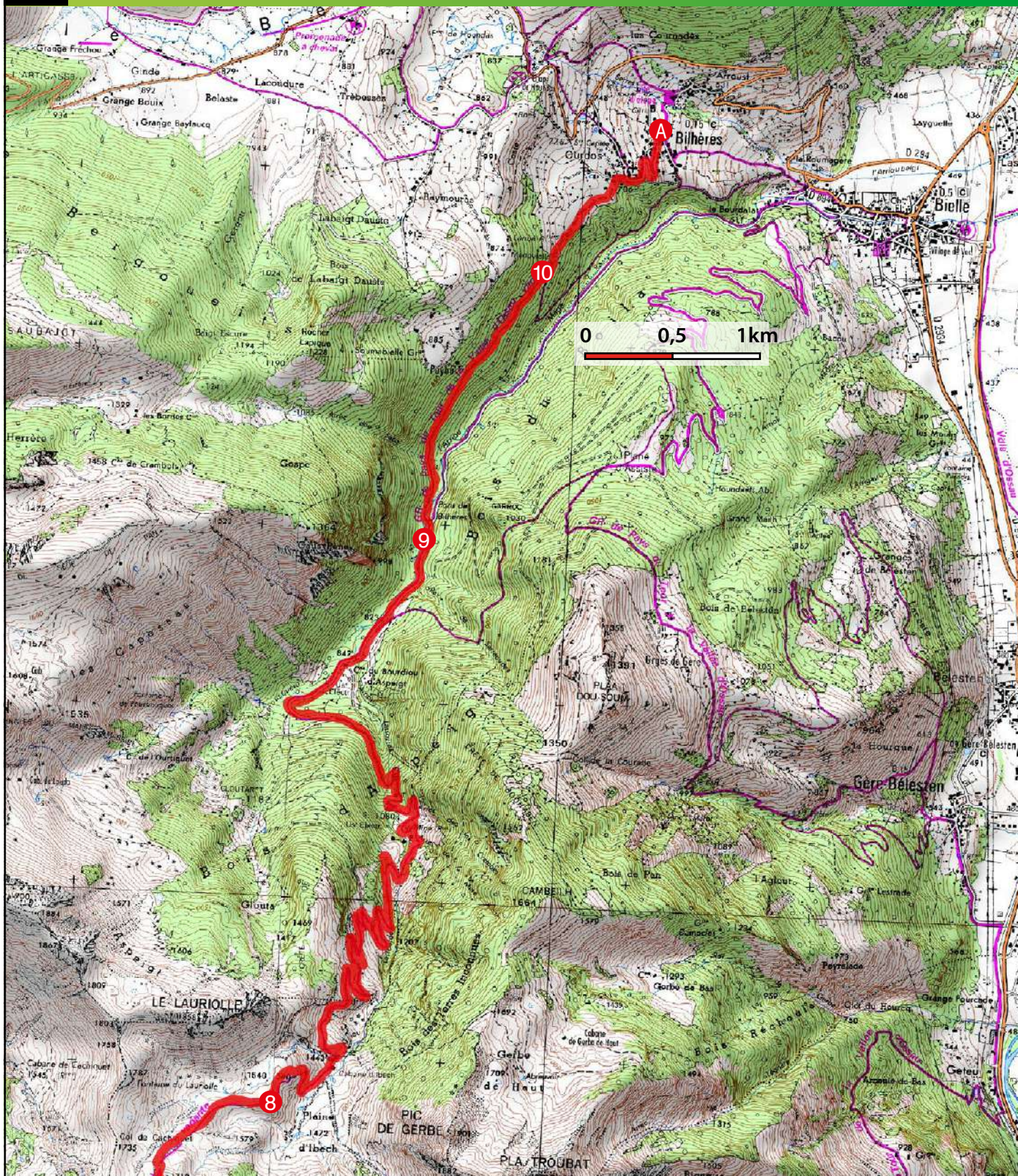
Communauté de Communes de la Vallée d'Ossau - 1 avenue des Pyrénées - 64 260 Arudy - 05 59 05 66 77
www.valleedossau-tourisme.com

Renseignements complémentaires auprès de :

l'Office de Tourisme de la Vallée d'Ossau Pyrénées
 Bureau principal de Laruns - 05 59 05 31 41

Toute l'offre des sports de nature sur l'application mobile

Vallée d'Ossau Pyrénées



Programme réalisé par :

Communauté de Communes de la Vallée d'Ossau - 1 avenue des Pyrénées - 64 260 Arudy - 05 59 05 66 77
www.valleedossau-tourisme.com

Renseignements complémentaires auprès de :

l'Office de Tourisme de la Vallée d'Ossau Pyrénées
 Bureau principal de Laruns - 05 59 05 31 41

Toute l'offre des sports de nature sur l'application mobile

Vallée d'Ossau Pyrénées

Bien choisir votre randonnée

Pour chaque itinéraire, vous trouverez des informations techniques et pratiques pour vous permettre de choisir votre randonnée :

Les niveaux de difficulté.

Les randonnées sont classées par ordre de difficulté défini par un code couleur suivant les recommandations de la Fédération Française de Randonnée Pédestre :

NIV 1 Très facile, moins de 2h de marche. Idéale à faire en famille, sur des chemins bien tracés.

NIV 2 Facile, moins de 3h de marche. Peut être faite en famille, sur des chemins avec quelquefois des passages moins faciles.

NIV 3 Difficile, moins de 4h de marche. Pour randonneur habitué à la marche, avec quelquefois des endroits assez sportifs ou des dénivelés.

NIV 4 Très difficile, plus de 4h de marche. Pour randonneur expérimenté et sportif. L'itinéraire peut-être long et technique (dénivelé, passages délicats).

Le balisage

Direction	Sentier de pays et PR®	GRP®	GR®
Bonne direction			
Tourner à gauche			
Tourner à droite			
Mauvaise direction			



GR®, GRP® et PR® sont des marques déposées par la Fédération Française de Randonnée Pédestre. Certains itinéraires ont été sélectionnés par la Fédération française de randonnée pédestre en fonction de critères de qualité. Ils sont labellisés PR®.

Recommandations

Météo 08 99 71 02 64 - **Appel d'urgence européen** 112

Parcourir les chemins du Béarn et du Pays Basque nécessite d'être vigilant et d'adopter un comportement respectueux, envers la nature, les hommes et les femmes qui font vivre ce territoire. Voici quelques conseils pour bien randonner.

Préservez-vous

- Ne partez pas sans le matériel nécessaire. (chaussures et vêtements adaptés, gourde, casquette, crème solaire...).
- Sur les zones pastorales gardez vos distances avec les troupeaux et les chiens.
- Évitez de partir seul, avant de partir informez un tiers de votre itinéraire.
- Ne buvez pas l'eau des ruisseaux.

- Renseignez-vous sur la météo.
- Ne surestimez pas vos capacités.

Préservez la nature

- Munissez-vous d'un sac pour emporter vos déchets.
- Respectez la faune et la flore.
- Suivez les sentiers balisés.

Respectez les activités et les hommes

- Pensez à refermer les barrières.
- Évitez de partir en randonnée avec votre chien ou tenez-le en laisse.
- N'allumez pas de feux.
- Respectez les propriétés privées traversées par les itinéraires.

Votre avis sur nos sentiers

Les itinéraires que nous vous proposons ont fait l'objet de la plus grande attention. Vos impressions et observations sur l'état de nos chemins, nous intéressent et nous permettent de les maintenir en état. Nous vous invitons à faire part de vos remarques par le biais du dispositif Suricate (<http://sentinelles>).

Les coordonnées GPS.

D **GPS** 30T 710703O - 4776694N

Pour chaque point de référence du circuit, vous trouverez des coordonnées GPS. Le système géodésique retenu compatible avec les GPS est le WGS84, la projection est en UTM et la zone 30T pour le Sud-Ouest de la France. Les valeurs du point en longitude et latitude sont données en mètre suivi de O pour Ouest ou E pour Est et N pour Nord. Téléchargez les tracés GPS des circuits sur : www.rando64.fr



Durée, donnée en heure. Cette valeur estimée tient compte de la longueur de la randonnée, du dénivelé et des éventuelles difficultés et est exprimée sans les arrêts.



Dénivelé, exprimé en mètre. Pour chaque circuit, la valeur correspond au cumul des montées.



Distance, la valeur exprimée en kilomètre correspond à longueur totale de l'itinéraire.

Toute l'offre des sports de nature sur l'application mobile

Vallée d'Ossau Pyrénées