

Vallée d'Ossau

NIV
1

CIRCUIT N°6

Les chênes



Cette petite boucle sur les hauteurs de Buzy permet, sur un itinéraire facile, de découvrir les bois de chênes et les fougères du piémont pyrénéen.

D Partir place du Prat. Passer le pont et continuer tout droit. Monter sur la route principale. En haut,...

0h20 **1** 706575E - 4777711N tourner à droite. Passer le camping.

0h25 **2** 706310E - 4777823N Prendre à gauche un chemin qui descend entre des chênes. Après une centaine de mètres, prendre à droite puis à gauche. Continuer à descendre dans un bois. À la sortie de celui-ci et sous une ligne à haute tension.

0h35 **3** 706086E - 4777401N Prendre à droite dans une fougère, puis encore à droite. Passer sous de jolis chênes et traverser encore une fougère.

0h45 **4** 705746E - 4777511N Prendre à gauche sur la piste empierrée. Passer un pont sur un canal et une conduite d'eau. Continuer sur la piste puis prendre à droite sur la route.

1h15 **5** 706077E - 4778300N Tourner à gauche rue du Burguet,

1h20 **6** 706252E - 4778397N puis à droite rue Casamayou pour rejoindre la Place du Prat.



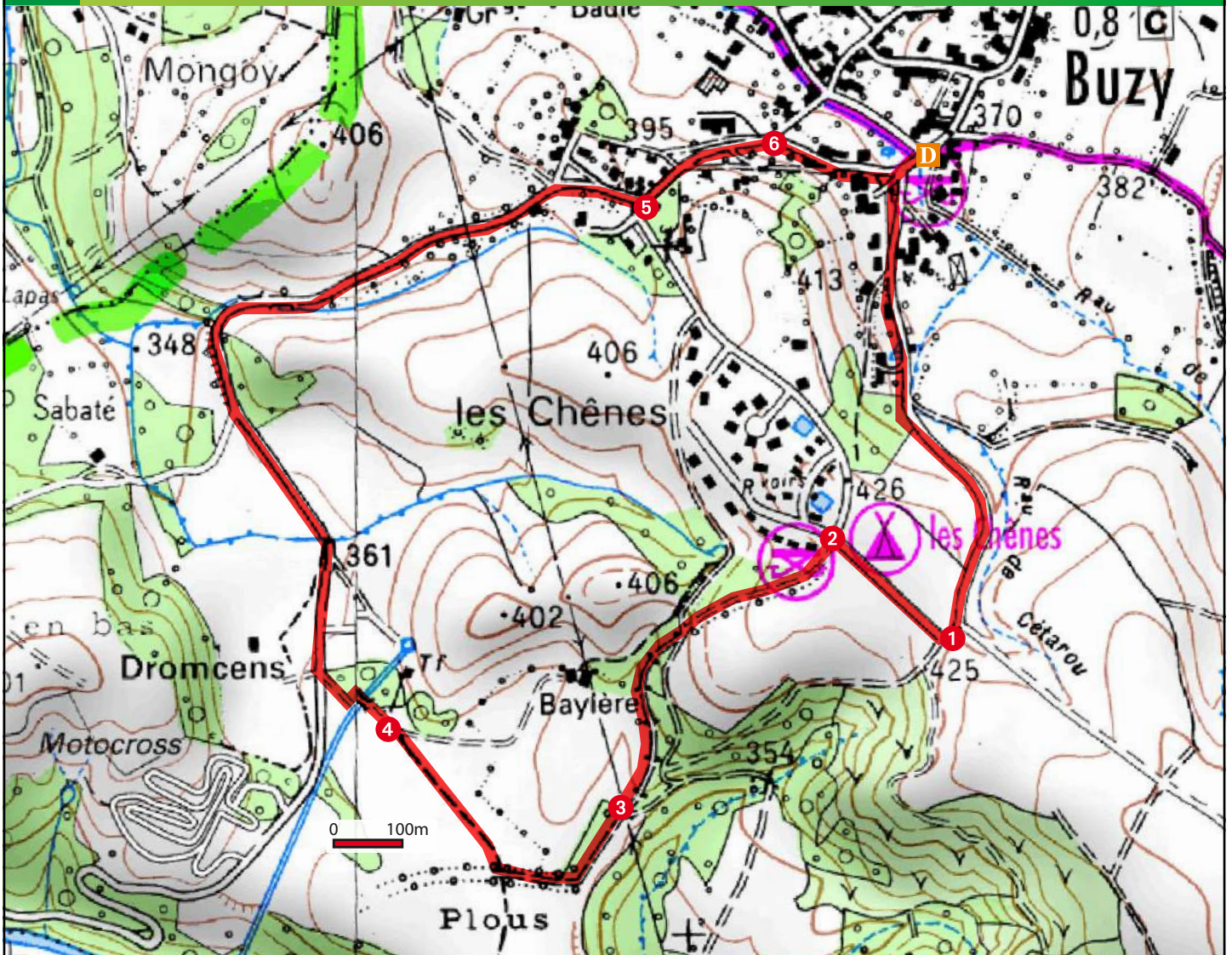
Paysage du piémont

NIV
1

CIRCUIT N°6

Les chênes

Extrait de Carte 1 : 25 000 Institut géographique National



D Village de Buzy, place du Prat

GPS WGS 84 UTM 30T
706485E - 4778386N

→ 1h30

3,8km

90m

★ À ne pas manquer

- Les beaux chênes
- La vue sur le bois du Bager surtout en automne.

Balissage jaune

Le piémont pyrénéen

Ce que l'on nomme piémont pyrénéen est cette zone de collines entre le Gave de Pau et les premiers contreforts des Pyrénées.

Au niveau météorologique, c'est aussi la barrière où viennent se bloquer les perturbations atlantiques donnant un climat plus humide qu'en montagne.

On y cultive du maïs, entretient de beaux pâturages et élève non seulement des vaches et brebis laitières, mais aussi les « Blondes d'Aquitaines » vaches à viande emblématiques de la région. Les belles fermes béarnaises qui jalonnent ce paysage verdoyant témoignent de la richesse de cette campagne.



Programme réalisé par :

Communauté de Communes de la Vallée d'Ossau - 1 avenue des Pyrénées - 64 260 Arudy - 05 59 05 66 77
www.valleedossau-tourisme.com

Renseignements complémentaires auprès de :

l'Office de Tourisme de la Vallée d'Ossau Pyrénées
Bureau principal de Laruns - 05 59 05 31 41

Toute l'offre des sports de nature sur l'application mobile

Vallée d'Ossau Pyrénées

Bien choisir votre randonnée

Pour chaque itinéraire, vous trouverez des informations techniques et pratiques pour vous permettre de choisir votre randonnée :

Les niveaux de difficulté.

Les randonnées sont classées par ordre de difficulté défini par un code couleur suivant les recommandations de la Fédération Française de Randonnée Pédestre :

- NIV 1** Très facile, moins de 2h de marche. Idéale à faire en famille, sur des chemins bien tracés.
- NIV 2** Facile, moins de 3h de marche. Peut être faite en famille, sur des chemins avec quelquefois des passages moins faciles.
- NIV 3** Difficile, moins de 4h de marche. Pour randonneur habitué à la marche, avec quelquefois des endroits assez sportifs ou des dénivelés.
- NIV 4** Très difficile, plus de 4h de marche. Pour randonneur expérimenté et sportif. L'itinéraire peut-être long et technique (dénivelé, passages délicats).

Les coordonnées GPS.

D **GPS** 30T 710703O - 4776694N

Pour chaque point de référence du circuit, vous trouverez des coordonnées GPS. Le système géodésique retenu compatible avec les GPS est le WGS84, la projection est en UTM et la zone 30T pour le Sud-Ouest de la France. Les valeurs du point en longitude et latitude sont données en mètre suivi de O pour Ouest et N pour Nord. Téléchargez les tracés GPS des circuits sur www.valledossau-tourisme.com



Temps de marche, donnée en heure. Cette valeur estimée tient compte de la longueur de la randonnée, du dénivelé et des éventuelles difficultés.



Dénivelé, exprimé en mètre. Pour chaque circuit, la valeur correspond au cumul des montées.



Distance, la valeur exprimée en kilomètre correspond à la longueur totale de l'itinéraire.

Le balisage

Direction	Sentier de pays et PR®	GRP®	GR®
Bonne direction	—	—	—
Tourner à gauche	⤵	⤵	⤵
Tourner à droite	⤴	⤴	⤴
Mauvaise direction	✗	✗	✗



GR®, GRP® et PR® sont des marques déposées par la Fédération Française de Randonnée Pédestre. Certains itinéraires ont été sélectionnés par la Fédération française de randonnée pédestre en fonction de critères de qualité. Ils sont labellisés PR®.

Recommandations

Météo 08 99 71 02 64 - **Appel d'urgence européen** 112

Parcourir les chemins du Béarn et du Pays Basque nécessite d'être vigilant et d'adopter un comportement respectueux, envers la nature, les hommes et les femmes qui font vivre ce territoire. Voici quelques conseils pour bien randonner.

Préservez-vous

- Ne partez pas sans le matériel nécessaire (chaussures et vêtements adaptés, gourde, casquette, crème solaire...).
- Sur les zones pastorales, gardez vos distances avec les troupeaux et les chiens.
- Evitez de partir seul; avant de partir, informez un tiers de votre itinéraire.
- Ne buvez pas l'eau des ruisseaux.

- Renseignez-vous sur la météo.
- Ne surestimez pas vos capacités.

Préservez la nature

- Munissez-vous d'un sac pour emporter vos déchets.
- Respectez la faune et la flore.
- Suivez les sentiers balisés.

Respectez les activités et les hommes

- Pensez à refermer les barrières.
- Évitez de partir en randonnée avec votre chien ou tenez-le en laisse.
- N'allumez pas de feux.
- Respectez les propriétés privées traversées par les itinéraires.

Votre avis sur nos sentiers

Les itinéraires que nous vous proposons ont fait l'objet de la plus grande attention. Vos impressions et observations sur l'état de nos chemins, nous intéressent et nous permettent de les maintenir en état. Nous vous invitons à faire part de vos remarques par le biais du dispositif Suricate (<http://sentinelles>).

Toute l'offre des sports de nature sur l'application mobile

Vallée d'Ossau Pyrénées