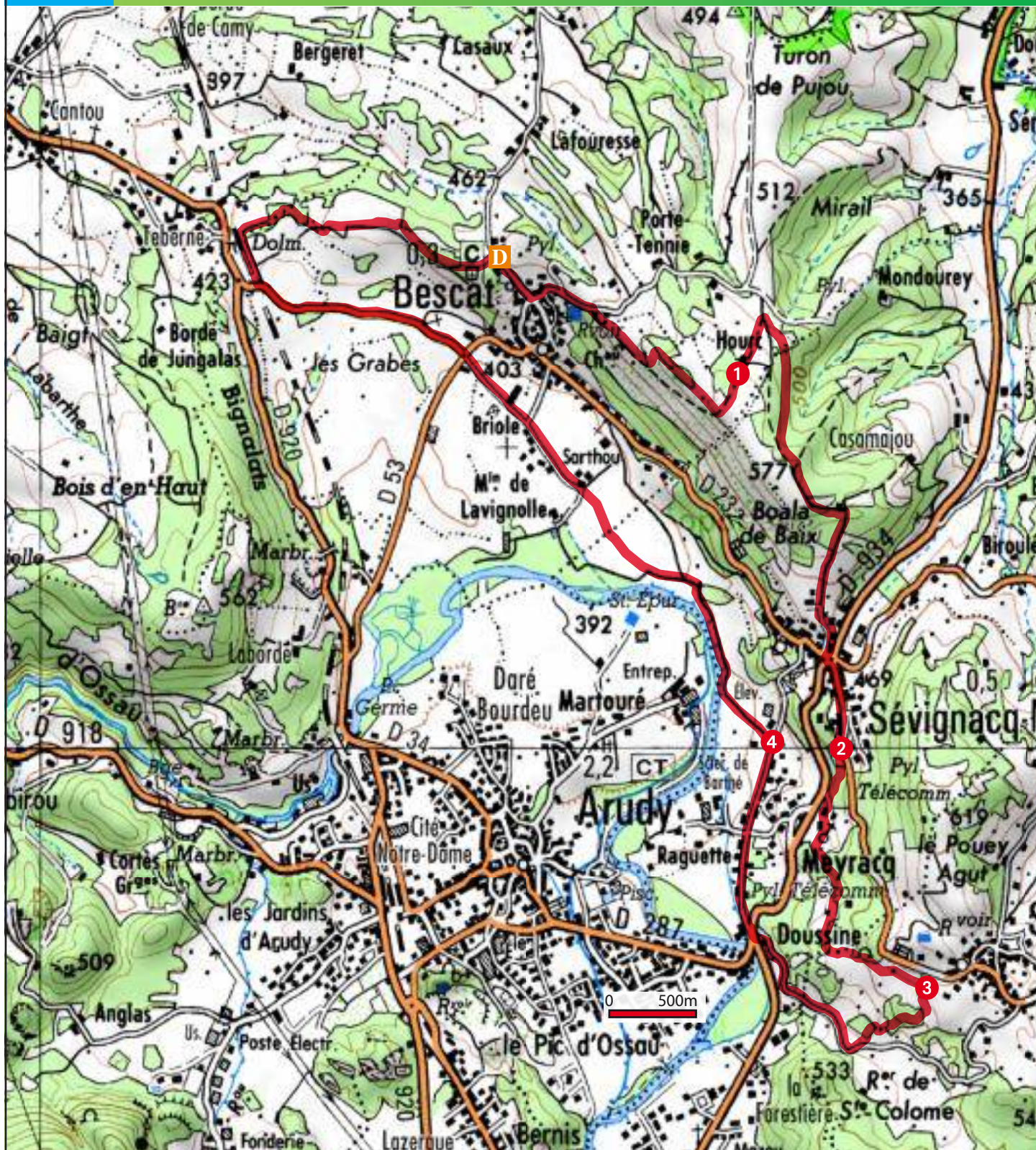


NIV
2

CIRCUIT N°7

Les trois villages



Extrait de Carte 1 : 25 000 Institut géographique National



Programme réalisé par :

Communauté de Communes de la Vallée d'Ossau - 1 avenue des Pyrénées - 64 260 Arudy - 05 59 05 66 77
www.valleedossau-tourisme.com

Renseignements complémentaires auprès de :

l'Office de Tourisme de la Vallée d'Ossau Pyrénées
Bureau principal de Laruns - 05 59 05 31 41

Toute l'offre des sports de nature sur l'application mobile **Vallée d'Ossau Pyrénées**

Une boucle assez sportive dans les passages en sous-bois, avec un tracé empruntant une agréable section du GR®78 (Voie du piémont de Saint-Jacques-de-Compostelle)

D 709116 E - 4778198 N Descendre la rue passant devant l'église puis à la première intersection, prendre à gauche à deux reprises vers le chemin de Lasserre. Au sommet du goudron en sortant du bois, prendre la piste de terre à droite, et remonter au sommet du coteau en dominant le bois de résineux.

1 710171 E - 4777737 N Au sommet, descendre dans la fougèraie puis avant le pied de pente, prendre à droite la piste s'enfonçant dans le bois de Carrère. La piste longe ensuite des prairies en lisière du bois, et se rétrécit au carrefour de la borde de Saucerre. Prendre à droite pour rejoindre à Sévignac le carrefour de la D934. Aux feux tricolores traverser en face en direction de Sainte-Colome pour rejoindre un parking à la sortie du village.

2 710664 E - 4776292.48 N Depuis le parking sur la D232, plonger dans le bois en prenant garde au vieil escalier. Rester sur la droite à l'intersection et rejoindre le goudron remontant vers la chapelle Saint-Saturnin. Suivre le sentier en prenant soin de bien refermer les trois portiques dans la zone pastorale.

3 711103 E - 4775322 N Avant les premières maisons de Sainte-Colome, prendre à droite le sentier tortueux qui descend, puis de nouveau à droite sur le goudron jusqu'au croisement de la D934. Prudence ! Prendre à droite sur 50m puis traverser vers le chemin de Pujalet en restant sur cette voie jusqu'au pied de la côte, et prendre à gauche le chemin de la Cubette.

4 710365 E - 4776293 N Longer le gave puis traverser la plaine agricole jusqu'au lotissement. Au goudron, continuer en face, puis de nouveau tout droit aux deux intersections suivantes en direction de Buzy et Oloron par la D232. Avant le pont de l'ancienne voie ferrée, prendre à droite le Chemin de Saint-Jacques (GR®78) devenant sentier puis s'élargissant en montant pour atteindre le village de Bescat rejoindre le point de départ..



D Parking sur le haut de Bescat (cimetièrre).

GPS WGS 84 UTM 30T
709043 E - 4778103 N



2h15



11,8 km



320m

★ À ne pas manquer

- Point de vue sur la plaine en arrivant à Bescat.

⚠ Attention

- Penser à refermer les trois portiques dans la zone pastorale au début du parcours.
- Traversée de la D 934 au bas de la côte de Sainte-Colome.
- Descente dans le bois de Sévignacq-Meyracq.



Bien choisir votre randonnée VTT

Pour chaque itinéraire, vous trouverez des informations techniques et pratiques pour vous permettre de choisir votre randonnée :

Les niveaux de difficulté.

Les différentes boucles sont classées par ordre de difficulté défini par un code couleur suivant les recommandations de la Fédération Française de Cyclisme :

NIV 1 Très facile, chemin large et roulant. Tout public, praticable en VTC.

NIV 2 Facile, chemin assez roulant. Pratiquant occasionnel de la randonnée VTT

NIV 3 Difficile, sentier technique. Pratiquant averti, avec obligation de maîtrise technique.

NIV 4 Très difficile, sentier très technique. Niveau confirmé sur le plan technique et physique.

Les coordonnées GPS.

D GPS 30T 710703O - 4776694N

Pour chaque point de référence du circuit, vous trouverez des coordonnées GPS. Le système géodésique retenu compatible avec les GPS est le WGS84, la projection est en UTM et la zone 30T pour le Sud-Ouest de la France. Les valeurs du point en longitude et latitude sont données en mètre suivi de O pour Ouest ou E pour Est et N pour Nord. Téléchargez les tracés GPS des boucles sur : www.valleedossau-tourisme.com.



Durée, donnée en heure. Cette valeur estimée tient compte de la longueur de la randonnée, du dénivelé et des éventuelles difficultés, sans les arrêts.



Dénivelé, exprimé en mètre. Pour chaque circuit, la valeur correspond au cumul des montées.



Distance, la valeur exprimée en kilomètre correspond à la longueur totale de l'itinéraire.

Le balisage

Bonne direction



Tourner à droite



Tourner à gauche



Mauvaise direction



Prudence, danger



Liaison



Recommandations

Météo 08 99 71 02 64 - **Appel d'urgence européen** 112

Parcourir les chemins du Béarn et du Pays Basque nécessite d'être vigilant et d'adopter un comportement respectueux, envers la nature, et ceux qui font vivre ce territoire. Voici quelques conseils pour bien randonner en VTT.

Préservez-vous

Empruntez les chemins balisés pour votre sécurité et respectez le sens des itinéraires.

- Ne surestimez pas vos capacités et restez maître de votre vitesse en toutes circonstances.
- Pour votre sécurité n'oubliez pas votre casque.
- Prévoyez ravitaillement, boissons et vêtements adaptés.
- Si vous partez seul, communiquez votre itinéraire à votre entourage.

Préservez la nature

- Ne troublez pas la tranquillité des animaux sauvages.
- Évitez la cueillette sauvage des fleurs, fruits et champignons.
- En période de chasse, attention aux battues et aux palombières.
- Gardez vos détritiques, soyez discret et respectez l'environnement.

Respectez les activités et les hommes

- Sur les zones pastorales, gardez vos distances avec les troupeaux et les chiens.
- Soyez prudent et courtois lors des dépassements ou croisement de randonneurs.
- Le vététiste sait que le piéton est prioritaire, et il respecte le code de la route.
- Respectez les propriétés privées et les zones de culture, refermez les barrières.
- Attention aux engins agricoles et forestiers, n'entravez pas leur circulation.
- Pour agréments vos sorties, n'hésitez pas à contacter les professionnels.

Votre avis sur nos sentiers

Les itinéraires que nous vous proposons ont fait l'objet de la plus grande attention. Vos impressions et observations sur l'état de nos chemins, nous intéressent et nous permettent de les maintenir en état.

Nous vous invitons à faire part de vos remarques par le biais du dispositif Suricate (<http://sentinelles>).