

BAROMÈTRE DU TOURISME

Janvier 2025

FRÉQUENTATION TOURISTIQUE DE LA VALLÉE D'OSSAU

67 000 (-8%)
VISITEURS

17 000 (-6%)
TOURISTES

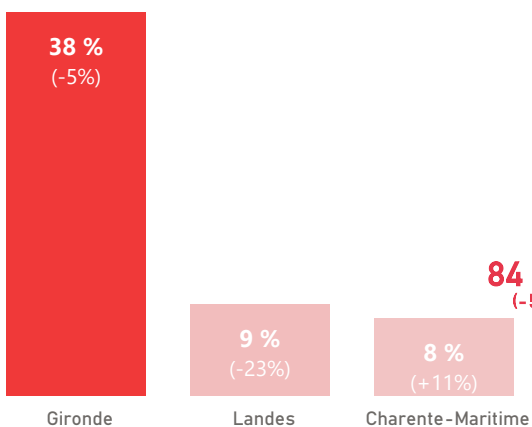
50 000 (-9%)
EXCURSIONNISTES

52 000 (+2%)
NUITÉES MARCHANDES
ET NON MARCHANDES

3,1 (+0,2)
DURÉE MOYENNE
DE SÉJOUR

ORIGINE DES TOURISTES

L'origine des français sur 100% des touristes français.



16 %
(+30%)

L'origine des étrangers sur 100% des touristes étrangers.



Source flux vision tourisme - Toutes les évolutions sont calculées par rapport au même mois de l'année précédente.