

FRÉQUENTATION TOURISTIQUE DE LA VALLÉE D'OSSAU



74 000 (-15%)
VISITEURS



18 000 (-3%)
TOURISTES

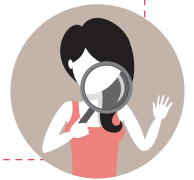


56 000 (-19%)
EXCURSIONNISTES

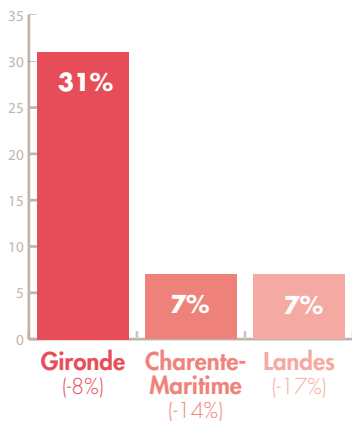
NUITÉES MARCHANDES
ET NON MARCHANDES
51 000 (-9%)

DURÉE MOYENNE
DE SÉJOUR
2,8 (-0,2)

ORIGINE DES TOURISTES

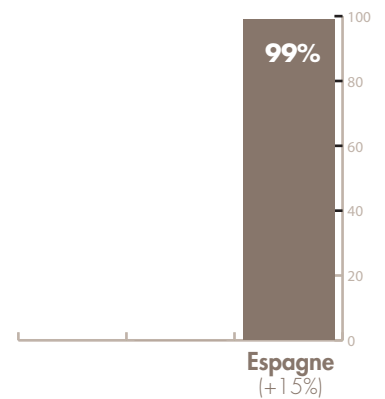


L'origine des français sur 100% des touristes français.

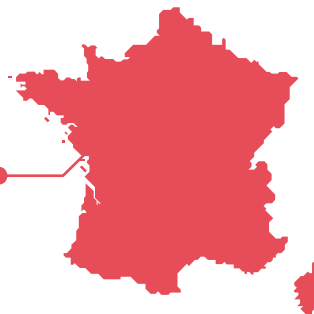


10%
(-12%)

L'origine des étrangers sur 100% des touristes étrangers.



90%
(-9%)



Source flux vision tourisme - Toutes les évolutions sont calculées par rapport au même mois de l'année précédente.