

FRÉQUENTATION TOURISTIQUE DE LA VALLÉE D'OSSAU



257 000 (=)
VISITEURS



37 000 (+5%)
TOURISTES

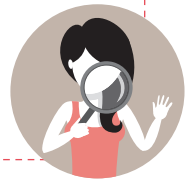


220 000 (-1%)
EXCURSIONNISTES

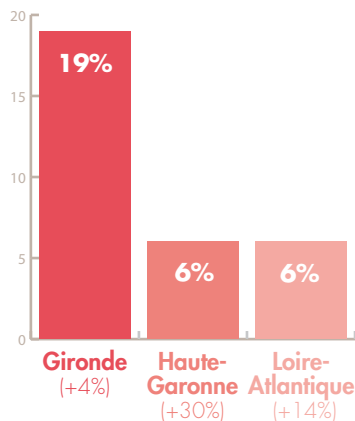
**NUITÉES MARCHANDES
ET NON MARCHANDES**
123 000 (+6%)

**DURÉE MOYENNE
DE SÉJOUR**
3,3 (=)

ORIGINE DES TOURISTES

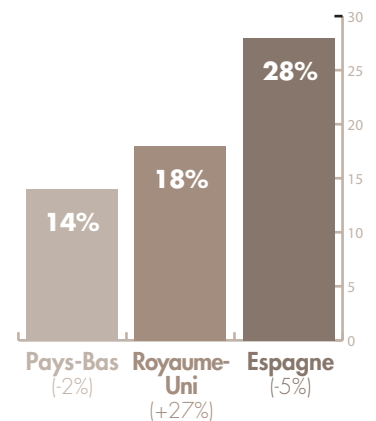


L'origine des français sur 100% des touristes français.

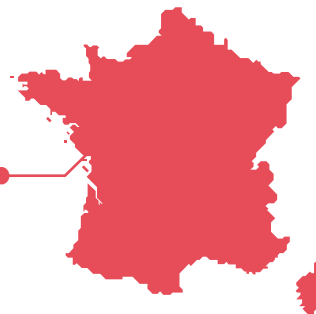


16%
(+4%)

L'origine des étrangers sur 100% des touristes étrangers.



84%
(+6%)



Source flux vision tourisme - Toutes les évolutions sont calculées par rapport au même mois de l'année précédente.