

### FRÉQUENTATION TOURISTIQUE DE LA VALLÉE D'OSSAU



**103 000** (+12%)  
VISITEURS



**16 000** (+6%)  
TOURISTES

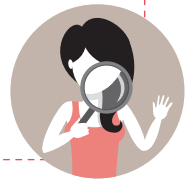


**87 000** (+12%)  
EXCURSIONNISTES

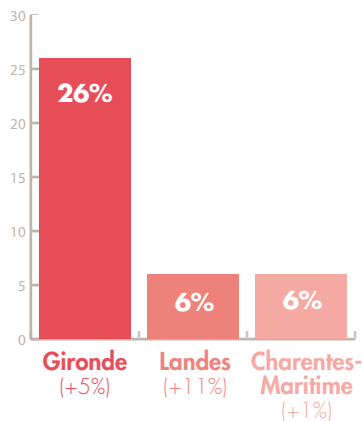
NUITÉES MARCHANDES  
ET NON MARCHANDES  
**42 000** (+10%)

DURÉE MOYENNE  
DE SÉJOUR  
**2,6** (=)

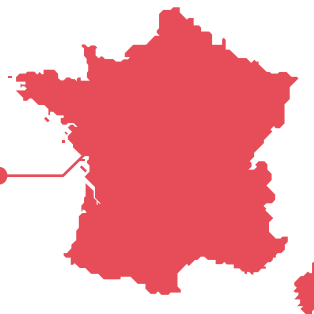
### ORIGINE DES TOURISTES



L'origine des français sur 100% des touristes français.



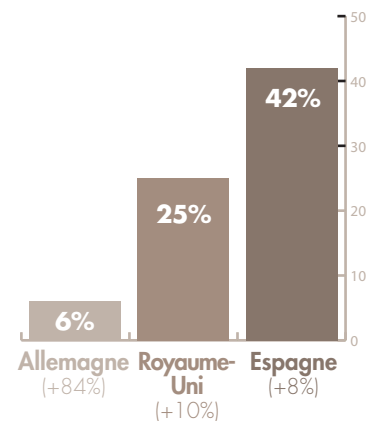
**82%**  
(+8%)



**18%**  
(+19%)



L'origine des étrangers sur 100% des touristes étrangers.



Source flux vision tourisme - Toutes les évolutions sont calculées par rapport au même mois de l'année précédente.